

# EK

En tidning utgiven av Kährs skogskontor 2013



**Unikt projekt för att rädda ekoxen  
Lokala skogsägare levererar ek till Kährs  
Virkesmätning kräver ett mycket vant öga**

**Rätt aptering ger  
dig bäst betalt**

**Kährs**  
QUALITY IN WOOD SINCE 1857

# Vi blir Europas ledande trägolvstillverkare

Det har varit ett synnerligen händelserikt år för Kährs.  
- Det enskilt viktigaste som hänt är att Kährs gått samman med den finländska golv tillverkaren Karelia-Upofloor, säger vd och koncernchef Christer Persson.

Tillsammans blir man Europas ledande trägolvstillverkare och framtiden ser ljus ut.

- Vi kan se tendenser till en förbättrad marknadsituation på våra huvudmarknader för 2014, framför allt i Norden och Centraleuropa, säger Christer Persson.

Namnet på företagsgruppen blir Kährs, som ju är ett gediget, svenskt och internationellt känt varumärke med en lång historia som sträcker sig tillbaka ända till 1857. Huvudägare är investeringsbolagen Triton och Hartwall Capital.

## NYA MÖJLIGHETER

Karelia-Upofloor, med produktion i Finland, Ryssland och Rumänien, är en av Europas ledande golv tillverkare med huvudprodukter inom trä- och plastgolv.

- Samgåendet skapar möjligheter att flytta fram våra positioner, såväl marknadsmissigt som produktmissigt, säger Christer Persson och fortsätter:

- Våra ägare har en tydlig ambition att vi ska expandera, genom både organisk tillväxt och samverkan med andra bolag. Som marknadsledande aktör i Finland och med en framskjuten position i Ryssland kompletterar Karelia-Upofloor mycket väl Kährs huvudmarknader, som är Norden och Centraleuropa.

## ETT BREDARE PRODUKTSORTIMENT

Genom fusionen bildas därmed en stark företagsgrupp, som blir marknadsledande i Sverige, Norge, Finland och Ryssland samt även stärker positionen på andra viktiga marknader.

Det skapar ett bredare produktsortiment och en stark portfölj av marknadsledande varumärken inom såväl trägolv som plastgolv. Ett utvidgat försäljningsnätverk gör även att man närmar sig sina kunder i flera länder.

- Karelia-Upofloor har väl etablerade försäljningskanaler, som i kombination med Kährs struktur skapar intressanta möjligheter för ytterligare affärer.

Christer Persson ser möjligheter att utöka sortimentet med PVC-fria plastgolv där Karelia-Upofloor är väl etablerade, samtidigt som det harmonierar väl med Kährs miljöprofil.

- Genom att erbjuda ett bredare produktsortiment blir vi en intressantare leverantör till våra kunder.

## STORA INVESTERINGAR I NYBRO

Det senaste halvåret har präglats av hur verksamheten ska se ut nu och i framtiden i det nya bolaget.

- Vi har arbetat intensivt med vårt integrationsprogram och genomlyst alla funktioner och avdelningar mycket noga för att se synergier som vi kan verifiera och realisera i våra fabriker, säger Christer Persson. Vi möter god support i organisationen och har kommit långt, men det finns förstås aktiviteter kvar att genomföra. Det är inget arbete som slutar nu, utan är en kontinuerlig och ständigt pågående process.

Hur påverkar samgåendet verksamheten i Nybro?

- Sammanslagningen är i det stora hela positiv för koncernen och därmed också för Nybro, där vi expanderar och har ett stort investeringsprogram för 2013. Vi genomför kraftfulla investeringar i fabriken i Nybro, framför allt för att stärka vår designkapacitet så att vi kan behålla vår position och vara fortsatt innovativa. Det är en positiv anda i Nybro, framhåller Christer Persson.

## STABIL FINANSIELL BAS

Hur mår Kährs idag?

- Kährs mår bra. Vi har förbättrat vår lönsamhet både under 2012 och 2013. I december 2012 gav vi ut företagsobligationer, vilket leder till en stabil finansiell bas med ökad handlingsfrihet.

- Under 2013 har försäljningsutvecklingen i stort sett varit bra, men ett flertal marknader har fortsatt ett besvärligt klimat, dock förutspår vi en ljusning under 2014, avslutar Christer Persson.



Foto: Martin Källqvist

Produktionsanläggningen i Nybro.

## FÖRETAGSAKTA OM KÄHRS

**Historik:** Kährs grundades 1857. 2012 gick AB Gustaf Kähr och finska Karelia-Upofloor samman.

**Huvudägare:** Triton och Hartwall Capital.

**VD och koncernchef:** Christer Persson.

**Antal medarbetare:** Cirka 1600.

**Produktionsanläggningar:** I Sverige (Nybro och Blomstermåla), Finland, Ryssland och Rumänien.

**Verksamhet:** Utvecklar, tillverkar och säljer högkvalitativa trägolv för användning i hem och offentliga miljöer.

**Miljö- och kvalitet:** produktionsanläggningarna är miljö- och kvalitetscertifierade i enlighet med ISO 14001 och ISO 9001 samt EMAS-registrerade.

**Global försäljning:** Kährs golv säljs i mer än 50 länder över hela världen. Försäljningsorganisationer i tio länder.



Kährs skogskontor arbetar med utvalda entreprenörer, som är specialiserade på att hugga ek.

**Kährs**  
QUALITY IN WOOD SINCE 1857

## KÄHRS SKOGSKONTOR

Adress: AB Gustaf Kähr

Box 805, 382 28 Nybro

Tel: 0481-460 00

Fax: 0481-178 31

E-post: info@kahrs.se

Hemsida: www.kahrs.com



Ansvarig utgivare: Helén Johansson

Produktion: Roxx Communication Group, www.roxx.se

Projektledare: Mikael Svensson

Redaktör: Janne Larsson

Foto: Örjan Karlsson

Formgivning: Örjan Folcke

Annonsooriginal: Malin Svensson

Mediasäljare: Helène Fransson

Tryck: Printfabriken, Karlskrona 2013



Foto: Magnus Ekeros





Ek Nouveau Haze är en pigmenterad och mattlackad planka/1-stav i en varm, gråbrun ton med ljust färgade porer. Basen är ekens alla naturliga färgvariationer.

# Ekgolv med varm karaktär

Länge har trägolv i olika vita nyanser, från täckmålat vitt till endast en ljus vit ton, varit mycket efterfrågade. Det intresset är fortfarande stort men nyfikenheten på golv i grå nyanser ökar.

Ek Nouveau Haze är ett nytt golv i Kährs sortiment med en varm gråbrun nyans.

Kährs bedriver ett ständigt pågående utvecklingsarbete för att ta fram nyheter. Resultatet av ett experimenterande för att möta en stor efterfrågan på golv i grå nyanser är Ek Nouveau Haze. Ett golv i en varm, naturlig ton och med mycket träkänsla.

Golvets yta är borstad och för att ytterligare framhäva träets struktur har porerna fått en ljusare ton. Brädans varierande struktur i kombination med enstaka ljusa och mörkare kvistar skapar en äkta träkänsla. Den mattlackade ytan garanterar lång hållbarhet och för smidig och problemfriläggning har golvet Kährs Woodlock® 5S-fog.

## 2-STAVS EKGOLV

En av årets nyheter i Kährs-sortimentet är de nya 2-stavs ek-golven i vår populära Harmony Collection. Man har valt ut de mest populära färgerna bland oljade, infärgade 1-stavsgolv och lagt till mattlack och borstning, vilket resulterat i fyra nya golv i varma, naturliga toner med mycket träkänsla.

I kollektionen finns Ek Cirrus som är infärgat vitt, vilket framhäver golvets borstade, rustika yta och sprider ljus till sin omgivning. Vill man ha en mer mustig stil kan man välja Ek Kernel som har en varm moccaton.

Ek Bean är ett lite djävare, modernt alternativ med en yta i en mörk chokladbrun nyans. I den nya kollektionen ingår också det varmt rökiga, gråtonade Ek Granite. Precis som Ek Nouveau Haze har även de nya 2-stavsgolven en mattlackad yta för lång hållbarhet och är lätta att lägga tack vare Kährs Woodlock® 5S-fog.

## 30 ÅRS SLITAGEGARANTI

Såväl Classic Nouveau Collection, där sex golv i olika design ingår sedan tidigare, som Harmony Collection, som sedan tidigare innefattar elva 3-stavsgolv i olika design, kommer också med 30 års slitagegaranti. ■



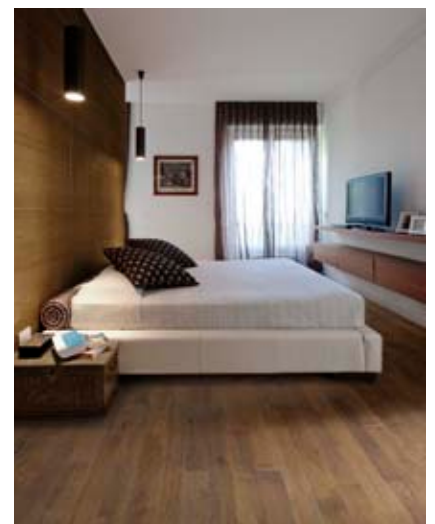
Ek Bean är ett modernt alternativ med chokladbrun yta.



Ek Granite har en varmt rökig grå nyans.



Ek Cirrus sprider ljus till sin omgivning.



Ek Kernals varma moccaton ger en mustig stil.



I en grönskande hage hos Karl-Gustaf och Marianne Nilsson på Skårebo gård reser sig fina och ståtliga ekar. Karl-Gustaf gallrade ur för ett år sedan och i våras var hägen som ett vitt hav med vitsippor och liljekonvaljer berättar Marianne när Ann Lindvall från Kährs besöker dem.

## Karl-Gustaf och Marianne i Skårebo

# "Det gäller att bevara och sköta ekbeståndet väl"

Skårebo gård norr om Nybro är en gammal domänverksgård, som drottning Kristina utsåg till kaptenställe på 1600-talet. Gårdens fina ekbestånd har en tidigare jägmästare haft stor del i att det ser ut som det gör idag.

– Jägmästaren hade ett stort intresse för ekarna och skötte träden med omsorg. Ofta gick han och klippte ekarna med en sekator så att de skulle få växrum, berättar Karl-Gustaf och Marianne Nilsson som bor på gården och driver den.

I början på juni levererade de cirka 15 kubikmeter ektimmer till Kähns.

– Vi har alltid haft en bra kontakt med Kähns, säger Karl-Gustaf. Vi känner också många som jobbar på Kähns och företaget betyder mycket för Nybro och vår region.

– Vid ett tidigare tillfälle, när vi skulle avverka ett lite större område med ett par hundra kubikmeter, kom man ut från Kähns skogskontor och hjälpte oss med apteringen. Att huggare som de anlitar kvistar och apterar stockarna så att det blir rätt är en bra och viktig service. Det gör ju också att jag bara behöver ta ner träden. Samtidigt gäller det ha respekt vid avverkning, är det större ekar anlitar vi erfarna huggare, fortsätter Karl-Gustaf.

### GALLRAT SJU HEKTAR

Gården har totalt 110 hektar skog, varav cirka 20 hektar är lövskog och en hel del är ekbestånd. Ektimret som levererades i sommar var en del av en större volym som Karl-Gustaf högg under den gångna vintern.

– Vi har nu gallrat igenom cirka sju hektar med ek, det mesta levererades ifjol. Det gäller att bevara och sköta ekbestånden som växer här.

Bara ett stenkast bakom huset öppnar sig en grönskande hage med fina och resliga ekar.

– Vi gallrade ur här för ett år sedan och jag har aldrig tidigare sett så många olika

trädsdrag. Det växer ek, ask, alm, lärkträd, gran och flera andra träd, säger Karl-Gustaf.

– Hagen var i våras som ett vitt hav med vitsippor och liljekonvaljer, fortsätter Marianne.

Det är även ett rikt fågelliv och varje år ser de både tranornas ankomst och avsked.

– Vi har ett tran-par som återvänder år efter år till samma plats för att liksom hälsa att nu är vi här igen.

### SKAPAR PLATS FÖR KRONOR

Karl-Gustaf och Marianne är evigt tack-samma jägmästaren som var som mest aktiv på 1950-talet, det är dessa ekar de skördar idag.

– Han planterade även ekollon och vi uppskattar verkligen hans verk och det som han byggde upp från grunden.

– Jag har gallrat igenom samma område, som vi gick igenom ifjol, en gång tidigare. Det var för drygt 15 år sedan, därför var det hög tid att gallra på nytt. Det gäller ju även att ta ner ett träd lite då och då och se till att kvarvarande ekar får växrum. Vi bevarar stora och fina ekar och ser till att ge plats för kronor. Nuvarande ekbestånd breder ut sig genom självföryngring.

### GÅRDENS GAMLA ANOR

Att gården har gamla anor vittnar flera inslag om, bland annat finns ett timrat sockenmagasin från 1600-talet. Den gamla



silverpoppeln som växer invid bostads-huset kommer från Frankrike och har planterats av kaptenen som en gång var bosatt på stället.

– Hela gården flyttades till Skårebo på 1850-talet, berättar Karl-Gustaf. 1951 blev min far arrendator. Vi köpte gården 1992 men hade då haft arrendet sedan 1984. I början hade vi mjölkproduktion med 40 kor och rekrytering.

Nya bestämmelser gjorde senare att ladugården blev utdömd därför valde Karl-Gustaf att bygga upp en kyckling-anläggning, som de driver sedan dess. All jordbruksmark som tillhör gården är ut-arrenderad. ■

Vältan med cirka 15 kubikmeter ektimmer, som Anders Svensson från Åkeri Bergkvara lastade och hämtade hos Karl-Gustaf och Marianne Nilsson var ekar som Karl-Gustaf huggit under den gångna vintern.

## Eco-Premium – För hållbar utveckling

Vi på Wood Finishes and Adhesives bidrar till en hållbar utveckling genom att ständigt utveckla produkter som bidrar till:

- Lägre energiförbrukning
- Optimering av naturtillgångar
- Minskat utsläpp och avfall
- Säkrare hantering

### Wood Finishes

[www.akzonobel.com/wood/se](http://www.akzonobel.com/wood/se)

### Adhesives

[www.akzonobel.com/casoadhesives](http://www.akzonobel.com/casoadhesives)





1

Timmerbilen på väg till skogsägaren för att hämta ett lass.



2

Åkaren lastar på vältan med ekstockar.



5

På mätstationens uppläggningsbord ligger i regel virkespartier från olika leverantörer.



6

Mycket noga kvalitetskontrollerar virkesmätare Mats Olsson varje stock i flödet.

# Opartisk virkesmätare

Allt ektimmer som levereras till Kährs passerar mätstationen, där virkesmätningen utförs opartiskt av VMF Syd. Det sker en mycket noggrann kvalitetsbedömning av varje stock vilket sedan ligger till grund för ersättningen som skogsägaren får för sitt timmer.

– Stockarna ska ha rätt längd och tjocklek, utifrån Kährs specifika behov, säger virkesmätare Mats Olsson. Det blir avdrag om stocken till exempel har en rötkvist, torrkvist, ringspricka, stjärnspricka eller röta.

Mycket av det ektimmer som levereras till Kährs är mindre volymer. På uppläggningsbordet vid mätstationen ligger därför i regel partier från olika leverantörer.

– Varje virkesparti får ett unikt Kährsvirkesnummer, berättar Mats Olsson.

## NYTT SEDAN I SOMRAS

En nyhet är att man efter semestern införde åkare-avlämning.

– Det har fungerat jättebra. Åkare, virkesmätaren och vi på skogskontoret är mycket nöjda, säger Ann Lindvall på Kährs skogskontor.

När timmerbilarna anländer till Kährs knappar förarna in uppgifter om åkeri och leverantör, ett av de moment som virkesmätarna normalt sett sköter. Sedan skrivs en följesedel ut och en lapp med ett id-nummer samt virkesordernumret häftas fast på virkespartiet.

– Alla uppgifter som matas in går direkt till SDCs system (Skogsdatacentral) där vi enkelt kan se vilka volymer som levererats, från vem och med vilket åkeri, förklarar Ann Lindvall.

Att virkesleveransen registreras direkt vid ankomst i stället för att först ligga en tid på timmerplan ger flera fördelar:

- Minskad risk att partier blir förväxlade genom att åkaren får ett större ansvar vid avlämning.
- Virkesordern måste vara rätt för att åkaren ska kunna knappa in den.
- Skapar bättre överblick över råvaran för Kährs. Visar vilka partier som finns på vedgården och omfattning av omätt lager.
- All registrering från åkaren går direkt till SDCs system VIOL, enkelt kan man se vilka volymer som levererats, från vem och med vilket åkeri.
- Mindre tidsåtgång för partibyten vid mätstationen, ökad produktion och ger truckföraren bättre uppsikt över levererat virke samt minskar spring in och ut från trucken.

## SKICKAR MÄTBESKED

Efter att Mats Olsson har kontrollmätt ett virkesparti, i detta fall var det 36 stockar, skriver han ut ett mätbesked som ligger till grund för betalningen mellan parterna. Mätbeskedet visar att VMF Syd är ansvarig för de uppgifter som ligger till grund för mätningen. Till skogsägaren skickar Kährs skogskontor ett mätbesked. Åkaren får ett mätkvitto av Mats och ett exemplar arkiverar han också.

– Om jag skulle råka slå in fel virkesnummer eller mätfel avisas partiet och VMF Jönköping larmas och kontrollerar vad som är orsaken till ett mätfel. Den kontrollfunktionen gör att det inte gärna kan bli fel vid mätningen och säkrar att skogsägaren får rätt ersättning, säger Mats.

## BEDÖMER KVALITETEN

Mats Olsson är anställd av VMF Syd och mäter in timret efter antagna och rekommenderade mättningsinstruktioner samt gällande prislista. Uppgiften är att bedöma kvaliteten på varje stock.

– Vid stockmätning sorterar datorn efter längd och diameter, utifrån de mått som Kährs vill ha till sin golvproduktion. Är det grövre dimensioner går stockarna till Blomstermålasågen där Kährs sågar sitt grovtimmer, berättar Mats.

– Datorn väljer även slumpvis ut stockar som jag



3

Åkaren väger och registrerar antalet stockar som han lastat.



4

På mätstationen registreras virkespartiet och märks upp med id-nummer och virkesordernummer.



7

Det krävs ett vant öga för att se om stocken är Kährstimmer, blockstock eller diamanstock.



8

När ett virkesparti är kontrollmätt skriver Mats ut ett mätbesked.

# bedömer varje stock

har mätt. En gång i månaden kommer en kontrollmätare till oss och mäter för att se att jag gjort rätt.

## KRÄVER ETT VANT ÖGA

Vi följde flödet av stockar. Från vältan hos skogsägaren där åkaren hämtar upp timret, lastar, väger samt registrerar antalet stockar och sedan levererar partiet till Kährs. Hos Kährs lastas timret av direkt på uppläggningsbordet vid mätstationen eller lagras det innan det mäts.

- Vi har nu under en tid haft ett stort inflöde av ektimmer, noterar Mats.

Från mätstationens kontrollrum övervakar Mats flödet via flera monitorer. Han styr även en kran som står vid uppläggningsbordet och lägger stockar till rätta samt hamnat fel. När stockarna passerar efter varandra på transportbandet kräver det ett mycket vant öga från virkesmätaren för att bedöma kvaliteten.

- Jag tittar efter olika kategorier och klassificeringar för timret, om det är diamanstockar, blockstockar eller Kährstimmer, förklarar Mats.

Samtidigt granskar han om det finns sprickor, röta och om stockarna är friska i kärnan. Emellanåt gör han även kontrollmätning manuellt, bland annat för att mäta om det är en blockstock eller ej. Plötsligt kommer det en diamanstock i flödet.

- Det kan gå veckor mellan så här fina diamanstockar, de är inte så vanliga, säger han och noterar alla data och gör ett specifikt mätbesked. Han följer hur den ska prissättas enligt VMF samt slår in stocken i systemet så att den blir registrerad,.

## AVDRAG FÖR SKADOR

Stockar som får avdrag har skador av olika slag. Det kan vara en rötkvist, torrkvist, ringspricka, stjärnspricka och röta med mera.

- Det kan även vara "vrak", krokiga stockar eller stockar med genomgående fel som inte kan användas i Kährs golvproduktion. De blir i stället ved för uppvärmning hos Nybro Energi, säger Mats.

- Stockar där metalldetektorn larmar om att det finns spik eller metall av annat slag hamnar i ett speciellt fack. Dessa går vi sedan igenom för att se vad som går att rädda.

## TILLBAKA TILL SKOGSNÄRINGEN

Mats Olsson har en bakgrund från skogsarbete och har gått skogsbruksskola.

- Jag jobbade i skogen fram till 1998, varav de tre sista åren som skogsmaskinförare. Skolade om mig och hamnade i IT-branschen, där jag jobbade till 2011.

Lite av en slump kom han sedan till Nybro. Mats fick veta att VMF sökte en virkesmätare till Kährs och fick jobbet för två år sedan. Men framför allt var det kärleken som förde honom hit.

- Ja, hade jag inte träffat Cathrine så hade jag nog inte hamnat i Nybro, säger Mats. Jag kände också att jag kom tillbaka till rätt bransch igen. Den tidigare virkesmätaren sa till mig att han aldrig haft någon tråkig dag på jobbet. Det är bara att hålla med, jag trivs väldigt bra. ■

## FAKTA VMF SYD

VMF Syd är en av landets tre virkesmätningssammanslagningar, som ägs gemensamt av säljare och köpare av virkesråvara. Det är ett opartiskt serviceföretag, auktoriserat av VMK (Virkesmätning Kontroll), specialiserat på mätning av virke och biobränsle. Specialutbildade virkesmätare och en omfattande intern kontroll av mätningens kvalitet borgar för hög kvalitet i mätningen. Regler för mätning av de större rundvirkesassortimenten utfärdas av Skogsstyrelsen med stöd av virkesmätningssammanslagningen.

Rolf Alfredsson i Bällsjö:

# "Lär man sig bara apteringen rätt så går det bra"

Rolf Alfredsson är sjunde generationen i rakt nedstigande led på gården Bällsjö i Örsjö några mil sydväst om Nybro. Han är en av många skogsägare som levererar ektimmer till Kährs.

- Det är ju inte så ofta man hugger ekar, det är säkert fem år sedan förra leveransen, säger Rolf Alfredsson.

I en vältan ligger mellan fem och tio kubikmeter ek klar för leverans. Ektimmer som han själv har huggit och apterat efter konstens alla regler.

- Lär man sig bara apteringen rätt så går det bra, säger Rolf. Men man ska inte ge sig på att hugga ek om man inte hållit i en såg tidigare, det kräver respekt.

- Man får inte heller vara för snål när man hugger, det gäller att se vad som är användbart och vad som är "vrak" och inte kan användas till ektimmer, fortsätter han.

Bredvid vältan ligger en stor hög med klaven ved. En hel del är "vrak" eller rester av det som inte blir ektimmer.

## STAMKVISTAR EKARNA

Idag är Rolf pensionär men han vistas ofta i skog och mark och noterar att det är goda växtförhållanden för eken i området. Det växer till och med en del bok här.

- Jag har nyligen investerat i en stångsåg för att kunna stamkvista ekar och det är viktigt att frigöra kronorna. Det som jag stamkvistar idag blir ju ekar för kommande generationer. Det är också viktigt att få en förnyring av ekbeståndet. För 2,5 år sedan frilade vi ett område, genom att ta bort all gran, där är nu bara ekskog.

- Jag lägger ganska mycket tid i skogen, framför allt är det gallring och röjning. Däremot är det inte så ofta jag hugger ekar. Det har kanske varit ekleveranser till Kährs 3-4 gånger under 35 år och då mindre partier, berättar Rolf.

## ANRIK SLÄKTGÅRD

Trots det stora intresset för skogen har skogsbruket ändå bara varit en bisyssla för honom. Under hela sitt verksamma



Ekbeståndet i Bällsjö växer och breder ut sig genom självförnyring.

yrkesliv var Rolf bilmekaniker, inte förrän barnen blev större blev det läge att flytta till släktgården.

- Jag är född och uppvuxen här och sjunde generationen i rakt nedstigande led som bor på gården. Samtidigt är jag

den förste som inte levt på gården, vilket tidigare generationer fick göra.

Rolf köpte gården 1977, men i lite över 20 år bodde familjen i Nybro innan de flyttade till Bällsjö 1993.

## STORMEN PER

Gården omfattar totalt 52 hektar, varav cirka 44 hektar är skog. Framför allt är det granskog men också förhållandevis stora bestånd av ek och björk.

- Jag har alltid arbetat och hjälpt till med skogsbruket på gården och skolades tidigt in i detta. Slutavverkning har jag lejt bort, däremot utför jag själv all röjning och gallring, säger Rolf.

- Efter stormen Per hade vi 400 kubikmeter stormfällt timmer. Jag högg själv upp allt och körde ut timret ur skogen. Det var naturligtvis kämpigt, eftersom jag samtidigt hade mitt ordinarie jobb. När jag var klar, dagen före pingstafton, bara ställde jag traktorn och så åkte vi in till Kalmar och åt en god middag.

## BYSÅG SATTE SINA SPÅR

Ekbeståndet på gården växer och breder ut sig genom självförnyring, men det finns inte så många stora ekar. På 1940-talet fanns en bysåg som satte sina spår.

- I bysågen sågades all sågbar ek och det gick till en parkettfabrik i Tingsryd. Därför finns inga riktigt stora ekar idag, noterar Rolf.

Han värnar om beståndet som nu växer på hans marker och lägger stor vikt vid att ta hand om sin skog på bästa sätt.

- Jag vill ju att kommande generationer också ska få glädje och nytta av skogen i framtiden. ■

## Sustainable Wood Floor Protection

Bona is a world leading supplier of sustainable solutions for coating, protecting and maintaining wooden floors. At the forefront of design, Bona's high quality UV based finishes gives the best adhesion and highest levels of wear and scratch resistance.

With our Lifetime Support you can expect full support all the way.  
[bona.com/parquetproducer](http://bona.com/parquetproducer)



**Bona**  
Passion for wood floors





Rolf Alfredsson  
inväntar att hans  
välta med ekstockar  
ska hämtas. Ektim-  
mer som han huggit  
och apterat efter  
konstens alla regler.

## Davidssons Skogstjänst

**EK** köpes på rot, som avverkningsuppdrag eller som leveransvirke i Västsverige

Rådgivning, stämpling, aptering m.m.

30 års erfarenhet  
i branschen

Kontakta Hans Davidsson  
Tel: 0322-661 219, mobil: 070-667 22 91  
eller maila: solhem.asklanda@telia.com



Europaspecialist - Utan omvägar

Nu även med



logistik

+46 (0) 481 75 45 00

www.borjes.com

## Känner du igen en gallringsexpert?

När du gallrar med Sydved kan du räkna med ett bra resultat  
– både i skogen och i plånboken.

**Sydved**

01046-38 000 • www.sydved.se

**SKÅNETIMMER**

För Din skog

Fullservice inom skogsbruk  
– med dig och skogen i fokus

www.skandetimmer.se 0451-384990

Foto: John Ahlgren



Det är en god idé att kontakta Kährs skogskontor innan en avverkning ska påbörjas.

## Så gör du vid anmälan

### INNAN AVVERKNING

Studera apteringsinstruktionen här till höger. Alternativt ta kontakt med skogskontoret för hjälp med aptering/huggning. Första kontakten är viktig för att det kan finnas anledning att skjuta på avverkningen för att slippa kvalitetsförsämringar under viss tid av året.

### SÅ GÖR DU VID ANMÄLAN

När timret ligger vid bilväg – kontakta skogskontoret.

Viktiga uppgifter att ha till hands vid anmälan:

- Personnummer eller organisationsnummer.
- Bankkonto eller bankgiro.
- Certifikatsinformation (FSC och/eller PEFC).
- Volym eller antal stockar.
- LKF= län –kommun –församling.
- Koordinater SWEREF 99TM för platsen där timret ligger samt eventuell vägstandard. Särskilt viktigt efter att nya virkesmätningsslagen träder i kraft. Läs mer på [www.sdc.se](http://www.sdc.se). Koordinater går att få via GPS eller till exempel Eniro.se alternativt Hitta.se .
- Viktigt att märka upp timret med vältplapp! Finns på hemsidan eller kontakta Skogskontoret.

### NÄR ANMÄLAN ÄR GJORD

Efter att anmälan är gjord läggs alla uppgifterna in i system som skapar en virkesorder. Den skickas elektroniskt till åkaren som får informationen i bilen. Åkaren kan då samordna sina körningar så att transporten blir så snabb, miljövänlig och ekonomisk som möjligt.

Timret hämtas och körs till mätstationen där en opartisk mätare från VMF mäter in timret enligt gällande instruktioner och prislista.

Ett mätbesked skickas till leverantören.

Utbetalning sker enligt mätbeskedet.



När virkesmätaren mätt upp ett virkesparti skriver han ut ett mätbesked som skogskontoret skickar till leverantören.

**EL-MOTORER**

FÖRSÄLJNING • SERVICE • OMLINDNING



STOR SORTERING AV:

Kilremmar • Kilremsskivor  
Stefatätningar • SKF -kullager  
Handverktyg • Reservdelar

**NYBRO ELEKTRO-VERKSTAD AB**

Lyckvägen 4, Tel. 0481-121 60, 174 60. Fax. 144 16

# Apteringsinstruktion Ek till Kährs

Det är viktigt att tillreda ekarna rätt och på bästa sätt för att få ut mest betalning för sin ek. Kährs söker främst ekstockar som är 2,6–2,9 meter långa.

- Bästa eken är 30-50 centimeter i diameter, framhåller John Ahlgren, timmerinköpare på Kährs skogskontor.

Den här apteringsguiden ger råd och information som är viktigt att tänka på vid avverkning av ek som ska levereras till Kährs.

1. Överkvista hela stammen – gå tillbaka till rotänden

2. **Rotskär** Dubbelsplint mörk – Kährstimmer  
Fällkam – jämna av  
Rotben – jämna av  
Spricka – tillåtet men ger avdrag  
Genomgående spricka – energived

3. **Diameter** Mindre än 18 cm Energived  
Minst 18 cm Kährstimmer  
Minst 30 cm Blockstock  
Minst 50 cm Diamantstock

4. **Kvist** Frisk, torr- eller rötqvist  
Största och sämsta kvist – kapa mitt i kvisten

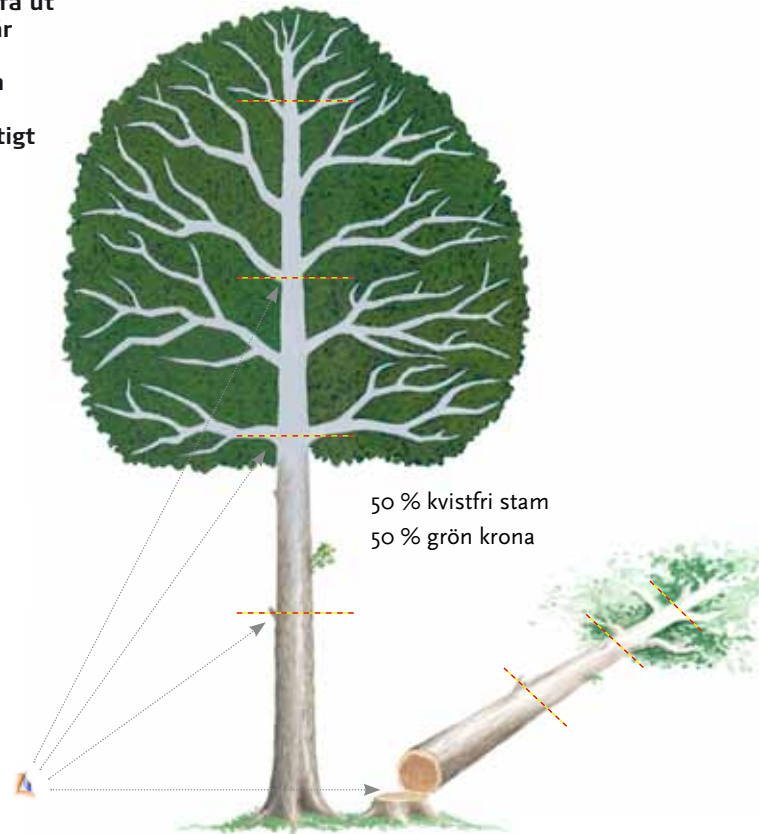
5. **Krökar** Skarp ändkrök – lumpa en kort bit för rakare stock  
Slängkrök – energived  
Långkrök pilhöjd högst 5% – annars energived

6. **Skador** Stormskada, lyra, hackspetthål  
I stockändan – lumpa en bit och höj kvaliteten  
I mitten – energived  
Metall, svart ved – lumpa en bit, lämna i skogen

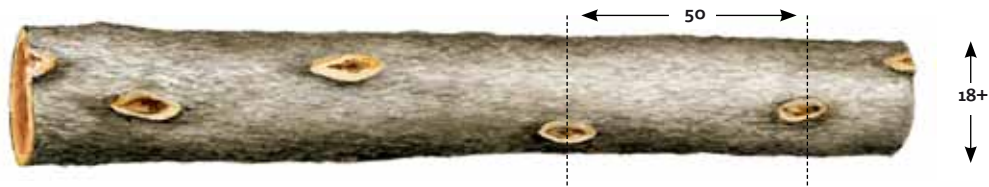
7. **Tillredning** Skotarföraren kapar kvarbliven kvist på stockens undersida samt korrigerar övriga fel vid bilväg

Sortimentskod 0480 min leverans = 3 m<sup>3</sup> to ub.

Samtliga diameterangivelser är under bark.



## Kährstimmer



Längd: 2,0–3,2 m. Önskad längd: 2,6–2,9 m. Diameter: minst 18 cm.  
Kvist: frisk kvist, torr kvist, rötqvist och vattskott – minsta användbara längd runt om 50 cm, alternativt 100 cm på ena stockhalvan. Ändyta: ringsprickor, stjärnsprickor, mörk dubbelsplint tillåts mot avdrag, röta högst 1/2 diametern.

## Blockstock



Längd: 2,6–2,9 m. Diameter: minst 30 cm.  
Kvist: Obegränsat antal friska kvistar upp till 50 mm samt en frisk kvist mellan 50–100 mm, vattskott tillåts. Obegränsat antal torr- och rötkvistar upp till 25 mm., Ändyta: Ljus dubbelsplint tillåts. Vattskott tillåts.

## Diamantstock



Längd: 2,6–2,9 m. Diameter: minst 40 cm.  
Kvist: ingen. Övrigt: solsprickor och vattskott tillåts. Ej dubbelsplint.

Illustration: Bobo Hermanson

# Olika skador på stocken

Olika typer av skador och kvalitetsfel på stocken ger avdrag. Här visar vi några vanliga skador och fel som en stock kan ha. Det kan till exempel röra sig om vattskott, mörk dubbelsplint eller besvärade rotben.

Mer information hittar du i Kährs prislista på [www.kahrs.com/sv-SE/Konsument/skogs kontor](http://www.kahrs.com/sv-SE/Konsument/skogs kontor)



Vattskott med kvistbula och endast kvistbula. Måste kvistas annars vrak pga av dålig upparbetning.



Ring- och stjärnspricka. Längdavgång 1 m.



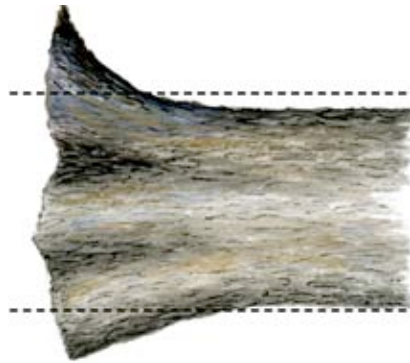
Mörk dubbelsplint. Längdavgång 0,5 m.



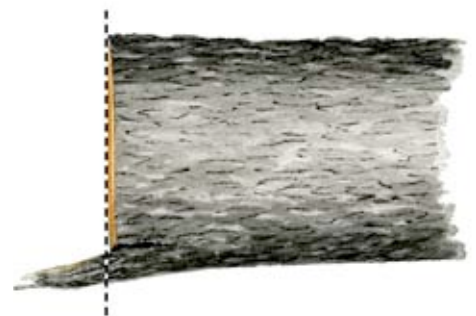
Metallskada. De blå/svarta fläckarna tyder på metallskada, om så är fallet vrak.



Dubbeltopp. Stocken måste apteras under bägge topparna, annars upparbetningsvrak.



Besvärade rotben. Kapas, om inte 0,5 m längdavgång.



Fällkam. Kapas, om inte 0,5m längdavgång.

Fällspricka. Längdavgång motsvarande synlig del i mantelytan, om mer än 50% av stocklängd vrak.



Felaktig upparbetning. Måste kvistas till, annars vrak.

## VISSTE DU ATT...

...träd i Europa kan bli omkring 100 meter höga och många kan bli över 1000 år gamla. Sveriges troligen mest kända träd är Rumsquillaeken, som både är Sveriges grövsta och äldsta träd. Eken är 14 meter i omkrets nedtill och cirka 1000 år gammal.

... eken växer i 200 år, lever i 200 år och dör i 200 år.

... bok betydde ursprungligen träd. Tunna bokplattor i form av stavar användes för att skära runskrift i, därav namnet bokstav. Johan Gutenberg upptäckte boktryckarkonsten genom att barkbitar av bok lämnade mörka spår på vitt papper.

# Huggare på väg ut i arbetslivet

Hur är intresset för skogsbruk och arbete i skogen bland unga?

För att få en bild av hur återväxten av nya huggare ser ut begav sig Ann Lindvall från Kährs till skogsbruksskolan i Helgesbo. Där träffade hon fyra killar som var på väg att avsluta sitt sista år på skogsbrukslinjen.

I den här artikeln berättar de om utbildningen, om deras intresse för skogen och vad de förväntar sig att jobba med i framtiden.

En kall, klar vinterdag i mars hälsar jag på några elever på skogsbruksskolan i Helgesbo några mil norr om Kalmar. Det här gänget går sista året på skogsbrukslinjen och håller just nu på att läsa en kurs i lövskötsel. De fyra elever som jag träffar heter Martin Fransson, Erik Dahl, Ola Lindqvist och Andreas Bråhn. Erik och Martin huggar ek idag.

Det som lockade dem att söka till skogsutbildningen var främst att de är uppvuxna på landet och har ett stort intresse av natur. Dessutom bidrog det goda ryktet om skogsbruksskolan till att de valde skogsutbildningen på Helgesboskolan.

– Man känner någon gammal elev som har gått på skolan eller har man någon förebild som jobbar i skogsbranschen, säger Ola och Andreas.

Deras intresse för skogsbruk väcktes när de var små och ofta vistades i naturen. Det var roligt att vara i skogen.

## ENKEL APTERINGSINSTRUKTION

Nu huggar killarna ek i en härlig vacker äng med betande djur. Ekarna som blir kvar ska friställas så att kronorna kan utvecklas. Rätt tid i lövskogen är generellt när kronan är på väg att bli mindre än 50 procent av trädhöjden. Eller när kronorna inte kan utvecklas åt något håll i sidled.

På frågan om eleverna tycker det är svårt att aptera ek är svaret entydigt. De tycker det är lätt.

– Apteringsinstruktionen som Kährs har är lätt att förstå, det gäller bara att ta sig tid och noggrant titta på trädets stam innan fällning. När trädet är fält överkvistar vi stammen för att bestämma rätt kapställe. Krök, störst och sämst kvist och rotskår bestämmer för det mesta vilken kvalitet stocken ska hålla.

## ROLIGT ATT HUGGA EK

Eleverna påpekar att historiskt sett har det inpräntats att det är svårt att hugga ek och därför vågar man inte, men nu är det bevisat att det inte är så svårt. Erik Dahl tycker att det är roligt att hugga ek.



Martin Fransson, Erik Dahl, Ola Lindqvist och Andreas Bråhn har alla gått skogutbildningen på Helgesboskolan.

– Aptering av ek lärde jag mig ganska fort eftersom längderna inte är så många. I klassrummet gick vi också väldigt noga igenom apteringen av ek innan vi började hugga.

– Att hugga ek är ändå lite mer komplicerat än andra sortiment, fortsätter Martin Fransson. Det är viktigt att man apterar stockarna rätt för att få ut optimalt värde på stocken. Det är ett stort ekonomisk värde i eken därför gäller det att aptera rätt för att få ut det bästa rotnettot.

Erik Dahl fällde en ek med stor skicklighet när jag var där. Perfekt utan någon spjälkning och fick ut optimalt med sågbart timmer. Det finns verkligen hopp om framtiden med dessa duktiga elever.

Jag fortsatte vidare in i granskogen där Martin höll på att kvista upp sin ek. Trädet hade en fin

rak stam i början men krökte sedan på mitten. Martin löste det genom att kapa bort en halv meter av stammen och fick bort kröken, den bortkapade biten blev död ved till naturen.

## MASKINJOBB HÄGRAR

Efter utbildningen på skogsbruksskolan i Helgesbo är det jobb som hägrar och allra mest något slags maskinjobb. Men också manuell huggning lockar många. Samtidigt skulle de föredra att kunna ha ett varierande jobb där både maskinkörning och manuell huggning ingår.

Min sista fråga till killarna var vilken stund i naturen som de uppskattar mest och fick svaret att de trivs allra bäst när de är ute på jakt.

Text & foto: Ann Lindvall ■



Att hugga ek är lite mer komplicerat än andra sortiment.



Det är viktigt att tillreda ekarna rätt och på bästa sätt för att få ut mest betalning.

# Kährs satsar på unikt miljöprojekt

## Gemensamma insatser kan rädda den hotade ekoxen

Europas största skalbagge – den fridlysta ekoxen – har gått tillbaka väldigt mycket under senare årtionden. Nu sker en gemensam kraftsamling för att värna om ekoxen, som är sällsynt i hela Sverige förutom i vissa delar av Blekinge, Kalmar län och Östergötland.

– Vi kommer att sprida ut odlingsplatser på fem platser i länet. Samtidigt bygger Kährs en egen odlingsplats vid sin fabrik i Nybro, berättar Jonas Hedin, ekolog på länsstyrelsen i Kalmar län.

Foto: Privat



Ekolog Jonas Hedin tycker det är ett bra sätt att använda Europas största skalbagge, ekoxen, för att visa hur hotad arten är genom bristen på stora ekar och värdefulla miljöer för dess existens.

Landets länsstyrelser står bakom ett upprop för ekoxen, som är hotad eftersom dess naturliga livsmiljöer försvinner. Under sommaren startade en kartläggning av artens utbredning och antal i Sverige. Man presenterar även insatser och åtgärder som kan gynna ekoxen.

Kährs ser också ett stort värde i att kunna bidra med insatser som främjar naturvården.

– Vi räknar med att ha två kolonier för ekoxe på Kährs i Nybro och börjar med detta i år, säger Bruce Uhler, Kährs miljöambassadör. Målet är att hjälpa till att få fram ekoxar till Danmark, där ekoxen varit utdöd fram till i år då en återetablering påbörjats, men naturligtvis också för att öka vår kunskap om ekoxen i Sverige, fortsätter han.

### EXTREMT HOTADE ARTER

Till golvproduktionen får ibland Kährs in rötade ekstockar som inte går att använda, men de kommer ändå till nytta. På så vis medverkar Kährs till att främja en biologisk mångfald.

– Ett bra sätt att använda rötade ekstockar är att använda dem för ekoxens existens. Vi får sådana stockar och Kährs bekostar även transport ut i naturen, berättar Jonas Hedin.

Tidigare har odlingsplatser och fauna-depåer med ekar skapats på några platser, bland annat i Halltorps hages naturreservat på Öland. Landets artrikaste ek-om-

råde med många hotade och i vissa fall även fridlysta skalbaggar som bara lever där i hela Norden

– Det finns idag tio jättestora ekar som växer i Halltorps hage och det handlar nu om att rädda extremt hotade arter, genom att skapa viktiga boplatser. I ett försök planerar vi att bygga enorma "holkar", genom att skapa håligheter i rötade ekstockar. Detta kan förhoppningsvis rädda en del hotade arter som lever i ihåliga ekar. Länsstyrelsen har under några år låtit transportera, såväl ekstockar som ihåliga ekar till Halltorps hage. I år stod Kährs för både stockar och transport.

### EKENS STORA BETYDELSE

Det som gör situationen kritisk för ekoxen och andra hotade arter är bristen på gamla, stora ekar och värdefulla miljöer.

– Ek är det trädslag i Sverige som har flest arter knutna till sig. Det kan vara 1500 arter (insekter, parasiter och svampar) som kan leva i en ek. Inte samtidigt men under en eks olika stadier, från ekollon till nedbruten ek, förklarar Jonas Hedin.

Han noterar att det fortfarande finns fina äldre ekbestånd på det som varit godsmarker, medan ekbeståndet på privata jordar är litet idag.

– Många forna betesmarker har försvunnit eller växer igen, vilket påverkar ekens förnygring negativt.

– Det finns också ett generationsglapp. Det råder brist på ekar som är 150-200 år

gamla. Ekar som ska ta vid efter dagens gamla ihåliga ekar. En stor brist på gamla, grova ihåliga träd är ett jättestor problem för naturvården.

### HJÄLPER DANMARK

Ekoxen föredrar stora områden med gammal ekskog eller ekhagmarker och bryn där de vuxna djuren kan livnära sig på eksav och där larverna kan gnaga på multnande ekved under marken. Blir det allt för långt mellan ekoxens livsmiljöer och för lite solexponerade döda ekar, eklågor och stubbar kan den dö ut, vilket har hänt i Danmark.

– I Danmark vill man nu återetablera ekoxen därför vände de sig till länsstyrelsen i Kalmar län, eftersom vi har en relativt stor utbredning av ekoxen längs med kusten här i länet. Vi har sagt att de kan få 100 larver och femton vuxna ekoxar med villkor att de då bekostar våra odlingsplatser. Vi vill ju inte minska populationen av ekoxe i Kalmar län, säger Jonas Hedin och berättar att man ska sprida ut odlingsplatser på flera platser i länet.

### LÅT DEM STÅ KVAR!

Kährs och naturvården har ett gemensamt intresse för att få mer ek i hagmarker och att ekarna sköts på rätt sätt. För att fler markägare ska odla mer ek är det viktigt att försöka ge incitament för detta.

– En viktig sak är också vilka ekar man absolut inte ska awerka, säger Jonas Hedin.

Foto: Öjan Karlsson



Bruce Uhler berättar att Kährs räknar med att ha två kolonier för ekoxe i Nybro.

Foto: Jonas Hedin

DIN  
SMÖRJMEDELS-  
PARTNER  
[www.statoil.se/lubricants](http://www.statoil.se/lubricants)



Kährs har valt Interexpress Sweden som transportör på marknaderna Spanien, Portugal, Italien, Frankrike, Danmark & Ryssland.

Välkommen att prova oss på Era Europatransporter!



Interexpress Sweden AB:  
Lunnargatan 4, 593 62 Västervik  
Malmgatan 18, 602 23 Norrköping

Tel: +46 490 258200  
Fax: +46 490 258201  
[www.interexpress.se](http://www.interexpress.se)



Foto: Nicklas Jansson



Foto: Jonas Hedin

Ekoxen är Europas största skalbagge, hanen kan bli upp till 8,5 cm lång. För att värna om den hotade arten bygger man i ett unikt projekt upp "ekstubbar" av samma slag som redan finns i naturreservatet Halltorps hage på Öland (bilden längst upp till höger). Ekoxens larver lever i jorden i flera år där de kan gnaga på multnande ekved, vilket har skett på ekstubben längst ned till vänster.

Gamla ihåliga ekar, såväl levande som döda, bör man aldrig hugga ner. Det bästa för den biologiska mångfalden är att låta dem få stå kvar.

- Klimatförändringar genom ett varmare klimat tycks gynna eken i framtiden. Ek får hårdare och bättre kvalitet ju snabbare den växer, fortsätter han.

#### FREDADE EKARNA

Jonas Hedin noterar att det fanns mycket ek i Sverige fram till mitten på 1800-talet. Det berodde på att under Sveriges stor-

maktstid förklarade Gustav Vasa eken som kungens och kronans träd och bönderna förbjöds därför att hugga ek.

1830 kom ett frisläppande av eken och de kommande årtiondena "utsynades" miljontals ekar i till exempel Småland. De sista träden som inte hade blivit inlösta släpptes till markägarna genom riksdagsbeslut 1875.

- Efter frisläppandet av eken tog man bara i Kalmar län ner miljontals ekar, säger Jonas Hedin, vilket också förklarar bristen på riktigt gamla ekar idag. ■

#### FAKTA EKOXEN

Ekoxen är Europas största skalbagge. Hanen kan bli upp till 8,5 cm lång, medan honan som har betydligt mindre käkar blir hälften så lång. Trots hanens stora käkar som gör att ekoxen ser lömsk ut är den helt ofarlig. Hanarna lever endast ett par veckor och dör efter parningen, honorna lever tills de lagt ett tjugotal ägg i slutet av sommaren. Först efter 4-5 års utveckling och ett liv i jorden förpuppas larverna och kläcks under påföljande år. I Sverige finns Ekoxen främst i Blekinge, Kalmar län och Östergötland, områden där det växer mycket ek.

Optimeringskapar



Fingerskarvar



Gnistsläckning



Svärdkapar



**Sågspecialisten**

Telefon 036-39 66 90 • Fax 036-13 88 88 • info@sagspecialisten.se • www.sagspecialisten.se



Gilla oss på facebook  
facebook.com/labsverige

# Slipade leveranser varje dag...



cutting excellence [www.lsab.se](http://www.lsab.se)



Ek Condo Svanen



Ek Danaborg Svanen

# De första Kährsgolven med Svanen-märkning

**Sedan en tid tillbaka har Kährs ett godkännande från Miljömärkning Sverige AB som intygar att man uppfyller kriterierna för Svanen-märkning av golv. Nu är de första produkterna, Ek Condo Svanen och Ek Danaborg Svanen, registrerade.**



Ek Condo Svanen är ett av golven i vår nya proffs-serie Contract. Golven i Contract är lätta att hantera, endast två meter långa och passar lätt i skåpbilar och hissar. Ek Condo har marknadens starkaste lack och marknadsförs endast till professionella golvläggare.

Ek Danaborg Svanen i Craftsman Collection, ett golv som redan har installerats i olika projekt.

Kährs Svanen-certifierade produkter kommer att marknadsföras i Norge och Sverige. ■

## FAKTA SVANEN

Syftet med Svanen är att hjälpa köpare att välja de ur miljösynpunkt bästa produkterna på marknaden. Svanen är en miljömärkning som ställer höga krav på miljö, kvalitet, inköp och klimat. Logotypen har stor trovärdighet och igenkänning – 98 procent av svenskarna känner igen loggan.



**KÄHRS SKOGSKONTOR**  
Adress: AB Gustaf Kähr,  
Box 805, 382 28 Nybro  
Tel: 0481-460 00  
Fax: 0481-178 31  
E-post: info@kahrs.se  
Hemsida: www.kahrs.com

### Bäste skogsägare

På Kährs satsar vi mycket målmedvetet på att införskaffa lokal råvara. Därför erbjuder vi dig hjälp med rådgivning och aptering med mera. Kontakta oss innan du awerkar för att optimera din awerkning. För ytterligare information kontakta:



**JOHN AHLGREN**  
Timmerinköpare  
Direkt: 0481-460 76  
E-post: john.ahlgren@kahrs.se



**KYLLIKKI LILJEGREN**  
Virkesadministratör  
Direkt: 0481-460 84  
E-post: kyllikki.liljegen@kahrs.se

### HÄR HITTAR DU VÅR AKTUELLA PRISLISTA

På [www.kahrs.com](http://www.kahrs.com) finns bland annat apteringsinstruktioner, prislista och mätbestämmelser på ek- och asktimmer. Gå in via din dator eller scanna QR-koderna nedan med din mobiltelefon.



Ek prislista



Ask prislista

vackra  
**slitstarka**  
golv

Som träindustrins ytbehandlingspartner har vi i mer än tre årtionden haft ett nära samarbete med AB Gustaf Kähr. Dagens slitstarka och reptåliga lacksystem som understryker trägolvens naturliga skönhet är ett uppskattat resultat av detta samarbete. Detsamma gäller flera av de unika designgolv som Kährs erbjuder krävande kunder över hela världen.

Vi levererar mer än bara färg, lack och bets. En stor del av vårt jobb handlar om att bidra med kvalificerad teknisk rådgivning.

Det viktigaste för oss är alltid våra kunders behov. Du kanske behöver effektivisera din ytbehandling. Du kanske behöver en mer miljöanpassad produkt. Eller också kanske du behöver planera en helt ny produktionsanläggning. Vi är med dig hela vägen. Med oss som partner kan du alltid få hjälp och råd av våra experter.

 **Becker Acroma**  
A brand of *SHERWIN-WILLIAMS*

Sherwin-Williams Sweden AB | Box 2016 | 195 02 Märsta | Tel 0381-261 00 | Fax 0381-261 99 | info.acroma@sherwin.com | www.beckeracroma.se