

EK

En tidning utgiven av Kährs skogskontor 2015

Nu
köper vi
även ask-
timmer
Ny prislista!

**Ek visar en stark
trend världen över**

**Över 160 Svanencertifierade
trägolv i sortimentet**

**Blomstermålasågen tar
hand om de största ekarna**

Kährs
QUALITY IN WOOD SINCE 1857



FAKTA OM KÄHRS GROUP

Historik: Kährs grundades 1857. 2012 gick AB Gustaf Kähr och finska Karelia-Upofloor samman och bildade Kährs Group.

Huvudägare: Triton och Hartwall Capital.

VD och koncernchef: Christer Persson.

Antal medarbetare: Cirka 1550.

Produktionsanläggningar: I Sverige (Nybro och Blomstermåla), Finland, Ryssland, Polen, Rumänien och Kroatien.

Verksamhet: Utvecklar, tillverkar och säljer högkvalitativa trägolv för användning i hem och offentliga miljöer.

Miljö- och kvalitet: Produktionsanläggningarna är miljö- och kvalitetscertifierade i enlighet med ISO 14001 och ISO 9001. Den svenska verksamheten är även EMAS-registrerad.

Global försäljning: Företagets trägolv säljs i mer än 70 länder över hela världen och de mest kända varumärkena är Kährs och Karelia. Egen försäljningsorganisation i 17 länder.

Kährs
QUALITY IN WOOD SINCE 1857

KÄHRS SKOGSKONTOR

Adress: AB Gustaf Kähr

Box 805, 382 28 Nybro

Tel: 0481-460 00

Fax: 0481-178 31

E-post: info@kahrs.se

Hemsida: www.kahrs.com



Ansvarig utgivare: Helén Johansson

Produktion: Roxx Communication Group, www.roxx.se

Projektledare: Mikael Svensson

Redaktör: Janne Larsson

Foto: Örjan Karlsson, Kährs

Formgivning: Örjan Folcke

Annonsoriginal: Malin Svensson

Mediasäljare: Heléne Fransson

Tryck: Printfabriken, Karlskrona 2015



Kährs erbjuder nu flest trägolv med Svanen

Sommaren 2014 uppnådde Kährs målet att samtliga trägolv med varumärket Kährs, tillverkade i Nybro, ska vara Svancertifierade.

Med över 160 produkter intar Kährs idag positionen som ledande golvmärke när det gäller att erbjuda flest Svancertifierade produktalternativ på marknaden.

- Steget att miljömärka är ett naturligt resultat av ett långsiktigt miljöarbete, säger Bruce Uhler, Kährs miljöambassadör.

KUNGLIGT INTRESSE

Bruce Uhler och Sverre Severinsen, Kährs försäljningschef i Norge, fick i maj i år berätta historien om Kährs miljöresa när de var inbjudna till den årliga Svanen-konferensen i Oslo. Och särskilt om Kährs resa för att få använda Svanemärket på sina produkter.

Temat för 25-årsdagen av det nordiska miljömärket Svanen var "Rädda världen, lite varje dag" och firades med att Kronprins Haakon av Norge öppnade konferensen.

Kährs fick börja använda Svanemärkning på sina produkter 2013 och nominerades för bästa marknadsföring av Svanen 2014. Kronprinsen och de 225 konferensgästerna fick också lära sig mer om Kährs engagemang för miljön.

GOD HJÄLP FÖR BRA MILJÖVAL

Syftet med Svanen, som är en gemensam miljömärkning för Norden, är att hjälpa konsumenter välja de ur miljösynpunkt bästa produkterna på marknaden.

I Svanens kriterier ställs krav om till exempel innehåll och användning av miljöfarliga kemikalier, utsläpp till luft, vatten och mark, energi- och resursanvändning samt avfallshantering. Svanen ställer också krav på bra kvalitet och funktion. ■



Kährs har idag över 160 Svancertifierade produkter.

71 procent certifierad träråvara

Under 2014 var målet för certifierad träråvara 48 procent, beräknat som andel av den totalt inköpta volymen till produktionen i Sverige. Kährs uppnådde 71 procent certifierat trä!

Kährs Groups svenska verksamhet har sedan december 2013 en egen spårbarhetscertifiering från PEFC, som arbetar för ett hållbart skogsbruk genom oberoende tredjepartscertifiering. Det är världens största skogscertifieringsorganisation med över 255 miljoner hektar certifierad skog och 750 000 skogsägare. Kährs Group är även certifierat enligt FSC® sedan 2005.

- En stor ökning av mängden certifierad skog gav ett positivt utslag för vårt mål under 2014,

säger Bruce Uhler, Kährs miljöambassadör. Över 50 procent av Sveriges skogsmark är certifierad. De skogscertifieringar som används är FSC och FSC-Fairtrade, FSC Controlled wood, PEFC och andra certifieringar som Kährs bedömt som acceptabla i samarbete med ledande miljöorganisationer.

- Alla virkesköp, enligt våra specifikationer, sker också i överensstämmelse med kraven i EU:s timmerförordning från 2013 European Timber Regulation och amerikanska Lacey Act.

- Vår ambition är att köpa enligt Kährs standard för kontrollerat virke som den lägsta acceptabla nivån, vilket är ett bra sätt för att ge stöd till ansvarsfullt skogsbruk. Mängden sålda FSC-certifierade golv styrs av efterfrågan hos våra kunder, säger Bruce Uhler. ■

Davidssons Skogstjänst

EK köpes på rot, som averteringsuppdrag eller som leveransvirke i Västsverige

Rådgivning, stämpling, aptering m.m.

30 års erfarenhet
i branschen

Kontakta Hans Davidsson

Tel: 0322-661 219, mobil: 070-667 22 91
eller maila: solhem.asklanda@telia.com

DIN
SMÖRJMEDELS-
PARTNER
www.statoillubricants.se





Kährs sågverk i Blomstermåla är specialiserade på att såga grovt ektimmer. I genomsnitt sågas tre kubikmeter i timmen, berättar produktionsledare Mikael Karlsson.

Här sker all hantering av grövre stockar

Kährs sågverk i Blomstermåla hanterar uteslutande grovt ektimmer.

– Vi sågar ekstockar från 400 millimeter och uppåt, de grövsta stockarna har varit runt en meter i diameter, berättar produktionsledare Mikael Karlsson.

– Eken vi sågar kommer främst från svenska leverantörer, men det är också importerat timmer som kommer med fartyg till Kalmar, men också med tåg och lastbil och sedan levereras direkt till oss, säger Mikael Karlsson.

I Blomstermåla arbetar 30-talet anställda i två skift. Sågen levererar årligen cirka 10 000 kubikmeter virke.

– Vi har dagligen utleveranser till fabriken i Nybro, berättar Egon Bernhardsson och Björn Karlsson, som är materialansvariga. Båda två har mycket leverantörskontakter och gör en kvalitetsbedömning av allt timmer som kommer från utländska leverantörer.

GROVT OCH KVISTIGT

När stockarna har gått igenom barkmaskinen klyvs de allra största i en Canalbandsåg, därefter går stock för stock in i en delningssåg och förädlas till block och brädor.

Mikael Karlsson berättar att de har en speciell

sågteknik i Blomstermåla för att kunna såga grova stockar och för att ta ut det bästa av varje stock. Men teknik i alla ära, det krävs även ett mycket vant öga hos operatören som delar stockarna. Slutligen genomgår bräderna en kvalitetsbedömning i råsorteringen.

– Block och brädor levereras till fabriken i Nybro. Där sågas de till 1-, 2- och 3-stavsgolv. En trend vi ser är att grovt och kvistigt virke efterfrågas allt mer, säger Mikael Karlsson.

LEVERERAR HÖG KVALITET

– Vår styrka är att vi levererar jämna volymer med hög kvalitet. Vi sågar i genomsnitt tre kubikmeter i timmen, säger Mikael Karlsson.

I sågverkets slipverkstad slipar de alla sågklingor själva, byter ut nedslitna sågblad till band-sågarna och utför underhåll med egen personal.

VIKTIGA INVESTERINGAR

En av de senare investeringarna är en ny bevattningsanläggning.

– Vi genomdränker hela stockar i vårt vattenlager för att de inte ska spricka, och använder vatten från Alsterån. Efter bevattning renas vattnet i en filterbädd och återgår till ån.

– Nyligen har vi även investerat i ny spånsilo. Materialutbytet i sågen är högt, men det vi inte kan använda flisas och levereras till Nybro Energi.



Björn Karlsson och Egon Bernhardsson har mycket leverantörskontakter och kvalitetsbedömer timret som kommer in.

Mikael Karlsson berättar att det även diskuteras maskininvesteringar.

– Vi har redan gjort en förnyelse i maskinparken utomhus så vi ser ljus på framtiden för sågen i Blomstermåla, avslutar han. ■

Sustainable Wood Floor Protection

Bona is a world leading supplier of sustainable solutions for coating, protecting and maintaining wooden floors. At the forefront of design, Bona's high quality UV based finishes gives the best adhesion and highest levels of wear and scratch resistance.

With our Lifetime Support you can expect full support all the way.
bona.com/parquetproducer



Bona
Passion for wood floors

Trenderna för ek i värld

Globalt har Kährs Group försäljning av trägolv i mer än 70 länder i världen. Huvudsakliga marknader är Sverige, Norge, Finland, Ryssland, Tyskland, Storbritannien och USA. Bland kunder på samtliga marknader väcker ekgolv ett stort intresse, men smaken för hur golven ska vara behandlade och se ut varierar.

För skogsägare som levererar ek till Kährs är det intressant vilka trenderna är, behöver Kährs kanske mer ek med kvist eller hellre rent och kvistfritt virke?

Vi bad Kährs regionchefer se på ekens betydelse för respektive marknad och vad kunder runt om i världen efterfrågar. Vad är extra trendigt just nu, ska det vara rustikt eller rent ekgolv, infärgat eller naturligt, oljat eller lackat, mörka eller ljusa golv?



Sean Swanson

TVÅ MOTPOLER I NORDAMERIKA

– Tack vare sitt traditionella utseende, hårdhet, hållbarhet och grovkornighet har ek blivit det viktigaste träslaget i Nordamerika. Mer än 80 procent av volymen är vit och röd ek, säger Sean Swanson, regionchef på den amerikanska marknaden.

Samtidigt är de nordamerikanska marknadstrenderna för ek mycket polariserade.

– Å ena sidan är ytstrukturer med kvistar, vintage, hårdborstade och handskrapade ytor med extremt rustikt material mycket populärt. Motpolen är mer ren och utvald ek och golv i ljusa, krämfärgade och grå färgtoner. Båda inriktningarna föredrar låg glans på ytan. Golv med oljad yta är ännu i ett tidigt skede.

Den tydligaste trenden i Nordamerika är, enligt Sean Swanson, stora golvbrädor.

– Ju längre och bredare bräder desto bättre, samtidigt har massivt ekmaterial, obehandlat och färgat på plats, fortfarande en stark position. ■



I Norden kommer det rustika allt mer, parallellt ökar intresset också för det motsatta, d.v.s. väldigt rena ytor med lite kvist och färgvariation.



I Nordamerika ser vi två motpoler där ytstrukturer med bland annat kvistar och vintage är den ena, motpolen är ren och utvald ek och golv i ljusa, krämfärgade och grå färgtoner.



Fredrik Alfredsson

STARK UTVECKLING FÖR EKGOLV PÅ DEN NORDISKA MARKNADEN

– Den nordiska marknaden är en ekmarknad, säger regionchef Fredrik Alfredsson. Ek som träslag är totalt dominerande. Över tid har så klart andra träslag vunnit mark i vissa perioder drivet av olika trender, men ekens betydelse och dominans består och kommer att fortsätta eller till och med stärkas. Detta tack vare ekens unika egenskaper och möjligheter att skapa olika utseenden och strukturer genom t ex borstning, skrapning, infärgning och oljning.

Vi är dock sena att haka på golvtrender i det kalla Norden, enligt Fredrik Alfredsson.

– Den rustika trenden har inte nått sin kulmen än, utan kommer att fortsätta under relativt lång tid. Parallellt ser vi ett ökat intresse för det motsatta, d.v.s. väldigt rena ytor med lite kvist och färgvariation. En tydlig trend är också infärgning och det mer naturliga i form av naturolja och mattlack framför vanlig lack.

– Samtidigt får vi inte glömma att den vanliga 3-staven i lackat utförande står och kommer att stå för huvuddelen av alla golv som säljs, säger Fredrik Alfredsson. ■

EKENS GODA EGENSKAPER – CENTRALEUROPA

– Ek är det perfekta materialet för att garantera golv med hög funktion och golv i olika utföranden, säger Robert Bieger, regionchef för den centraleuropeiska marknaden.

– Ek är det dominerande träslaget bland de ledande trägolvaktörerna, fortsätter han. I siffror talar vi om en marknadsandel på cirka 90 procent, vilket är en utveckling från 60 till 90 procent under de senaste tio åren.

En tydlig trend är, enligt Robert Bieger, att en marknadsdominans för 3-stavsgolv avta- git, i stället har 1-stavsgolv intagit en stark position.

– Brädor, brädor, brädor är de mest efterfrågade och trendigaste trägolven, fortsätter Robert Bieger. Förutom att man går från 3-stav till ekbrädor ser vi en nyrenässans för de så kallade fiskbensmönstren, som är på väg tillbaka, men marknadsvolymen är fortfarande låg. Även golv med kvistar efterfrågas i hög grad, främst med mindre kviststorlekar men också stora kvistar som skapar vintagelook. Samtidigt vill en viss andel ha rent trä utan såväl kvistar som splintved. ■



Robert Bieger



– Specialisten på drivremmar och transportband till sågverk och träförädling!

Leverantör av:

**Transportband och drivremmar • Transmissioner
Transportörkomponenter • Service och montage**

www.bandtec.se

Tel: 0480-276 00 Fax: 0480-276 65



Försäljning • Service • Reparationer • Omlindning

Stor sortering av: EL-MOTORER

Kilremmar • Kilremsskivor • Stefätningar
SKF-Kullager • Handverktyg • Reservdelar

Lyckvägen 4 • Tel. 0481-121 60 • Fax. 144 16
www.nybroelektroverkstad.se

en varierar



Mikael Forss

FINLÄNDARE OCH BALTER VILL OCKSÅ HA EK
Även i Finland och de baltiska länderna är ekgolv populära.

– Främsta orsaken är att ytbehandlingarna av ytor har utvecklats starkt, menar regionchef Mikael Forss. Ytbehandling av ekparkett genom slipning, borstning, infärgning och lack är trendigt.

Men trenden skiljer sig ändå något jämfört med övriga nordiska länder.

– I Finland uppskattar kunderna allt mer rena sortiment än det rustika. Störst är efterfrågan på ljusa, matta och lackade ekgolv, även matta golv med oljade ytor är populära, säger Mikael Forss. ■



Kunder i Finland och i de baltiska länderna samt Ryssland uppskattar framför allt mer rena sortiment än de rustika ekgolven. Störst är efterfrågan på ljusa, matta och lackade ekgolv.



Alexei Pechorin

SÅ VILL KUNDERNA HA SINA GOLV I RYSSLAND

Alexei Pechorin, regionchef för Ryssland och övriga CIS, ser också en stor efterfrågan.

– Andelen ek bland alla trägolv uppgår till minst 75 procent, säger han.

Ryska konsumenter väljer helst borstade, infärgade och fasade ekgolv.

– Trenden är att ha naturligt ljusa och krämiga färger, säger Alexei Pechorin, liksom oljade och lackade golv i ljusa toner. Mörka färger är inte populära, inte heller exotiska träslag. ■



Andreas Berge

STARK FÖRSÄLJNINGSTILLVÄXT I SÖDRA EUROPA, ASIEN OCH OCEANIEN

Andreas Berge är regionchef för södra Europa, Asien och Oceanien. De största marknaderna är Spanien, Förenade Arabemiraten och Kina. Ek dominerar och har starkast försäljningstillväxt.

– Traditionellt har exotiska träslag, med mörka varma toner, varit populära i såväl södra Europa som i Asien men de tappar i popularitet till förmån för ljusare träslag som ek. Ek ses som ett bra golvmaterial från ett funktionellt perspektiv och utseendet attraherar.

Andreas Berge ser skillnader när kunder i Europa och Asien väljer golv.

– I södra Europa är både rena golv utan kvist och stora färgvariationer och golv med vintagelook populära.

– I Asien efterfrågas i stället rena sorteringar, med en slät, lackad yta. Generellt är kunderna försiktiga när det gäller avancerade ytbehandlingar medan mönstergolv ökar i popularitet. Försäljningen av infärgade golv ökar också, men mest dominerande är ändå ekens naturliga färg, konstaterar Andreas Berge. ■



En tydlig trend i södra Europa och Asien är ett minskat intresse för exotiska träslag med mörka varma toner som traditionellt varit populära. I stället vill kunderna ha ljusare träslag som ek.



Centraleuropa: En tydlig trend är att marknadsdominansen för 3-stavsgolv har avtagit, i stället har 1-stavsgolv intagit en stark position. Det är också en nyrenässans för de så kallade fiskbensmönstren.

Globalt har Kährs Group försäljning av trägolv i mer än 70 länder i världen.

Eco-Premium – För hållbar utveckling

Vi på Wood Finishes and Adhesives bidrar till en hållbar utveckling genom att ständigt utveckla produkter som bidrar till:

- Lägre energiförbrukning
- Optimering av naturtillgångar
- Minskat utsläpp och avfall
- Säkrare hantering

Wood Finishes

www.akzonobel.com/wood/se

Adhesives

www.akzonobel.com/casoadhesives



Apteringsinstruktion Ek till Kährs

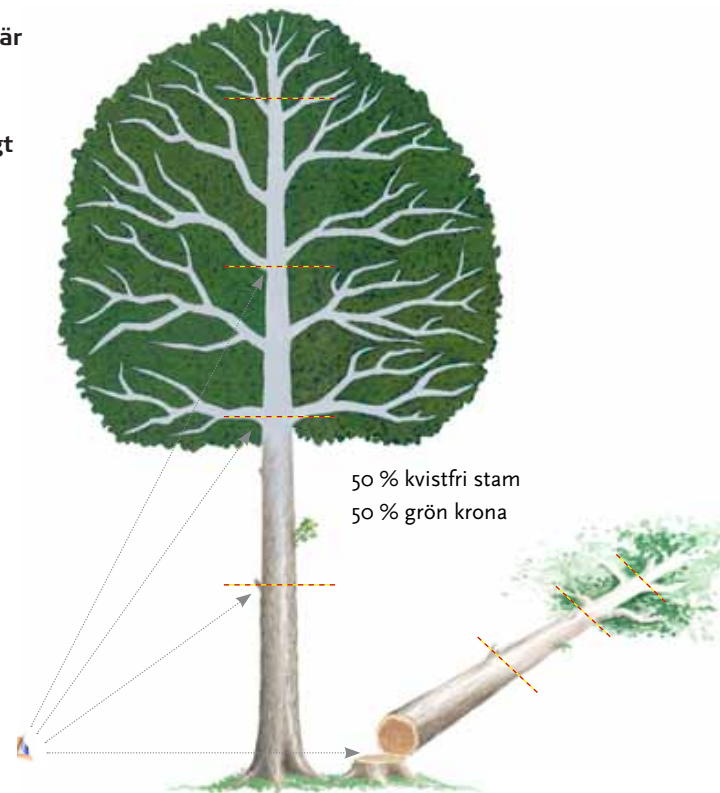
Det är viktigt att tillreda ekarna rätt och på bästa sätt för att få ut mest betalning för sin ek. Kährs söker främst ekstockar som är 2,6–2,9 meter långa.

– Bästa eken är 30–50 centimeter i diameter, framhåller John Ahlgren, timmerinköpare på Kährs skogskontor.

Den här apteringsguiden ger råd och information som är viktigt att tänka på vid avverkning av ek som ska levereras till Kährs.

1. Överkvista hela stammen – gå tillbaka till rotänden
2. Rotskär
Dubbsplint mörk – Kährstimmer
Fällkam – jämna av
Rotben – jämna av
Spricka – tillåtet men ger avdrag
Genomgående spricka – energived
3. Diameter
Mindre än 18 cm Energived
Minst 18 cm Kährstimmer
Minst 30 cm Blockstock
Minst 40 cm Diamantstock
4. Kvist
Frisk, torr- eller rötqvist
Största och sämsta kvist – kapa mitt i kvisten
5. Krökar
Skarp ändkrök – lumpa en kort bit för rakare stock
Slängkrök – energived
Långkrök pilhöjd högst 5% – annars energived
6. Skador
Stormskada, lyra, hackspetthål
I stockändan – lumpa en bit och höj kvaliteten
I mitten – energived
Metall, svart ved – lumpa en bit, lämna i skogen
7. Tillredning
Skotarföraren kapar kvarbliven kvist på stockens undersida samt korrigerar övriga fel vid bilväg

Sortimentskod 0480. Leverans under 5 m³ to ger ett avdrag.
Samtliga diameterangivelser är under bark.



Kährstimmer



Längd: 2,0–3,2 m. Önskad längd: 2,6–2,9 m. Diameter: minst 18 cm.
Kvist: frisk kvist, torr kvist, rötqvist och vattskott – minsta användbara längd runt om 50 cm, alternativt 100 cm på ena stockhalvan. Ändyta: ringsprickor, stjärnsprickor, mörk dubbelsplint tillåts mot avdrag, röta högst 1/2 diametern.

Blockstock



Längd: 2,6–2,9 m. Diameter: minst 30 cm.
Kvist: Obegränsat antal friska kvistar upp till 50 mm samt en frisk kvist mellan 50–100 mm, vattskott tillåts. Obegränsat antal torr- och rötqvistar upp till 25 mm., Ändyta: Ljus dubbelsplint tillåts. Vattskott tillåts.

Diamantstock



Längd: 2,6–2,9 m. Diameter: minst 40 cm.
Kvist: ingen. Övrigt: solsprickor och vattskott tillåts. Ej dubbelsplint.

Södermanlands Skogstjänst AB

ÄDELLÖVINKÖP

Johan 070-266 75 28

Köper in och avverkar ädellöv i
Sörmland, Närke och Västmanland.
Manuell avverkning.

PEFC-certifierat

Ett svenskt företag!

KUNSKAP FÖR LANDETS FRAMTID

En riktig skogsutbildning!

www.helgesbo.nu



Helgesbo
gymnasiet

Olika skador på stocken

Olika typer av skador och kvalitetsfel på stocken ger avdrag. Här visar vi några vanliga skador och fel som en stock kan ha. Det kan till exempel röra sig om vattskott, mörk dubbelsplint eller besvärande rotben.

Mer information hittar du i Kährs prislistor på consumer.kahrs.com/sv-se/konsument/skogskontor



Vattskott med kvistbula och endast kvistbula. Måste kvistas annars vrak pga av dålig upparbetning.



Ring- och stjärnspricka. Längdavdrag 1 m.



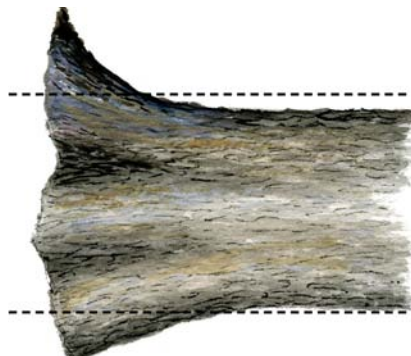
Mörk dubbelsplint. Längdavdrag 0,5 m.



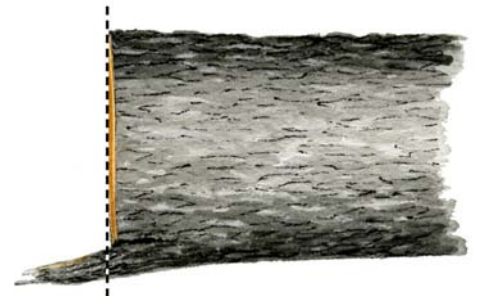
Metallskada. De blå/svarta fläckarna tyder på metallskada, om så är fallet vrak.



Dubbeltopp. Stocken måste apteras under bägge topparna, annars upp-arbetningsvrak.



Besvärande rotben. Kapas, om inte 0,5 m längdavdrag.



Fällkam. Kapas, om inte 0,5m längdavdrag.



Felaktig upp-arbetning. Måste kvistas till, annars vrak.



Fällspricka. Längdavdrag motsvarande synlig del i mantelytan, om mer än 50% av stocklängd vrak.

Du hittar våra aktuella prislistor på consumer.kahrs.com/sv-se/konsument/skogskontor
Gå in via din dator eller scanna QR-koden med din mobiltelefon.



Ek prislista



Ask prislista



När du gallrar med Sydved kan du räkna med ett bra resultat – både i skogen och i plånboken.

Sydved

01046-38 000 · www.sydved.se

Returadress:
AB Gustaf Kähr
Box 805
382 28 Nybro

Kährs
QUALITY IN WOOD SINCE 1857

KÄHRS SKOGSKONTOR
Adress: AB Gustaf Kähr,
Box 805, 382 28 Nybro
Tel: 0481-460 00
Fax: 0481-178 31
E-post: info@kahrs.se
Hemsida: www.kahrs.com

Bäste skogsägare

På Kährs satsar vi mycket målmedvetet på att införskaffa lokal råvara. Därför erbjuder vi dig hjälp med rådgivning och aptering med mera. Kontakta oss innan du avverkar för att optimera din avverkning.



JOHN AHLGREN

Timmerköpare
Direkt: 0481-460 76
E-post: john.ahlgren@kahrs.se



KYLLIKKI LILJGREN

Virkesadministratör
Direkt: 0481-460 84
E-post: kyllikki.liljgren@kahrs.se

Sök stöd för ädelskog

För skogsägare som vill värna om ädellövskogen genom ett aktivt brukande finns möjligheter att få ekonomiskt stöd till kostnader för återväxtåtgärder och röjning.

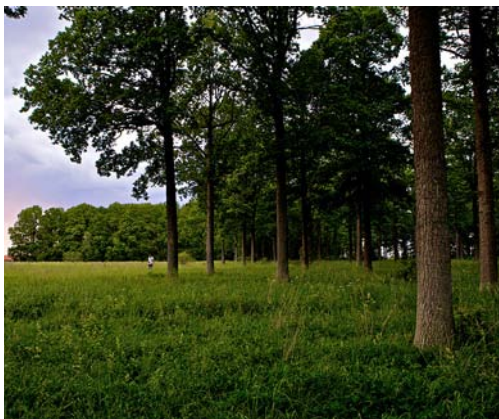
Det går också att få stöd för att röja eller gallra fram ädellövskog ur blandskog.

Sedan 1 juli 2014 kan skogsägare söka stöd för att röja eller gallra fram ädellövskog ur blandskog, liksom för att anlägga ny ädellövskog på mark där det inte varit ädellövskog tidigare.

Ädellövskog är ett bestånd som till minst 70 procent utgörs av lövträd och av ädla lövträd till minst 50 procent, och vars areal är minst ett halvt hektar. Med ädla träd avses ek men också alm, ask, avenbok, bok, fågelbär, lind och lönn.

Ekonomiskt stöd prioriteras i första hand till:

- Föryngring av befintliga ädellövskogar.
- Annan vård än röjning av plantskog eller ungskog i ädellövskog eller bestånd som anlagts med syfte att skapa ädellövskog.



- Åtgärder för att skapa ädellövskog på ett annat ställe inom en brukningsenhet enligt 25§ i skogsvårdslagen.

Kontakta Skogsstyrelsen för ytterligare information och rådgivning om hur du söker bidrag. ■

PRENUMERERA PÅ VÅRT NYHETSRELEV

Anmäl dig genom att mejla till Kyllikki Liljgren.

NY PRISLISTA FÖR ASK

– NU KÖPER VI ASKTIMMER IGEN

Här hittar du våra aktuella prislistor:
consumer.kahrs.com/sv-se/konsument/skogskontor
Gå in via din dator eller scanna QR-koderna nedan med din mobiltelefon.



Ek
prislista



Ask
prislista

SKÅNETIMMER
För Din skog

Fullservice inom skogsbruk
– med dig och skogen i fokus

www.skånetimmer.se 0451-384990

Gör en bra och säker skogsaffär.

Just nu är det stor efterfrågan på ek.

Den stora efterfrågan ger dig som skogsägare mer betalt. Med Sveaskogs kompetens får du ut det maximala värdet av din skog.

Hitta din virkesköpare på www.sveaskog.se

SVEASKOG

Bra skog är guld värd!

VIDAs sågverk producerar för fullt och har ett löpande behov av bra råvara. Planerar du att avverka eller behöver du hjälp med skötseln av din skog?

Välkommen att kontakta din lokala inköpare.

VIDA
www.vida.se

VIDA Skog AB • Telefon: 0472-439 10 • vida.skog@vida.se