

EK

En tidning utgiven av Kährs skogskontor #1 2012



Rustikt och retro är trenden

**Världens första golv med både
FSC®- och Fairtrade-märkning**

Kährs söker även svensk ask

**Rätt aptering ger
dig bäst betalt**

Kährs
QUALITY IN WOOD SINCE 1857



Foto: Örjan Karlsson

De som jobbar med Craftmans Collection måste ha både öga och stor känsla för att skapa rätt design på golven.

FÖRETAGSAKTA OM KÄHRS

Historik: AB Gustaf Kähr grundades 1857.

Huvudägare: Investmentbolaget Triton.

VD: Christer Persson.

Antal medarbetare: Omkring 800.

Produktionsanläggningar: Nybro och Blomstermåla.

Miljö- och kvalitet: produktionsanläggningarna är miljö- och kvalitetscertifierade i enlighet med ISO 14001 och ISO 9001 samt EMAS-registrerade.

Fabriksområdet i Nybro: cirka 50 hektar, ungefär lika stort som 100 fotbollsplaner.

Aktuellt: satsar målmedvetet på inköp av svensk ek, tog 2011 i bruk det nybyggda centrallagret för Europa på 19 000 m² i Nybro.

Nyheter: Ekgolven Founders Collection, Palazzo Fumo och Da Capo, Shine Collection i ek och ask samt Alabaster i ask. Craftsman Collection utsatt till "Årets golv 2012" av ELLE Interiör.

Marknader: Kährs huvudmarknader är Europa och USA, och Kährs golv säljs i mer än 50 länder över hela världen. Försäljningsorganisationer i tio länder.



Foto: Kährs

Craftsman Collection har utsatts till "Årets golv 2012".

Kährs
QUALITY IN WOOD SINCE 1857

KÄHRS SKOGSKONTOR

Adress: AB Gustaf Kähr

Box 805, 38228 Nybro

Tel: 0481-46000

Fax: 0481-17831

E-post: info@kahrs.se

Hemsida: www.kahrs.com

Ansvarig utgivare: John Ahlgren **Produktion:**

Roxx Media Sverige, www.roxx.se **Projektleddare:** Mikael

Svensson **Redaktör:** Janne Larsson **Omslagsfoto:** Örjan

Karlsson **Formgivning:** Örjan Folcke **Annonssoriginal:**

Malin Svensson **Mediasäljare:** Helene Fransson

Tryck: Tryckservice, Ängelholm 2012

Nya vd:n Christer Persson har höga mål

Kährs har mycket gemensamt med den koncern som vd Christer Persson tidigare arbetade i. Självt har han också höga mål och en stark tro på att fortsätta utveckla Kährs och verksamheten i Nybro.

– Målsättningen är att Kährs ska växa och att växa på olika områden, säger han.

Styrelsen i AB Gustaf Kähr har utsett Christer Persson till ny vd och koncernchef i bolaget. Christer Persson tillträdde den 1 maj och har rekryterats från sängillverkaren Hilding Anders International. Han har under åtta år ingått i koncernledningen, varit affärsområdeschef, ansvarat för affärsutveckling och varit operativt ansvarig för sju fabriker i Europa. En stor sängkoncern med sju miljarder i omsättning och 7000 anställda.

– Det finns mycket gemensamt med Kährs. Golv är liksom sängar sällanköpsvaror och samtidigt handlar det i båda företagen mycket om kvalitet, design och innovation, säger han.

Under sina år i Hilding Anders International har företaget haft en synnerligen stark utveckling.

– Min förhoppning är att vi ska kunna ta del av dessa erfarenheter på Kährs, säger Christer Persson.

STYRKAN HOS KÄHRS

Christer Perssons bild av Kährs är att företaget är ett gediget, svenskt och internationellt känt varumärke med en lång historia som sträcker sig tillbaka ända till 1857.

Vad ser du som styrkan i dagens företag?

– Styrkan är att vi går ut med ett starkt varumärke på alla våra marknader, vilket är ett 50-tal länder runtom i världen. Vi är särskilt starka i Skandinavien, Centraleuropa och USA men även Ryssland och Asien kommer allt mer.

– Det finns ett väl utvecklat kvalitets- och innovationstänk i företaget och vi jobbar mycket med produktutveckling, design och innovationer.

– Inte minst viktigt är att Kährs idag är ett stabilt, solitt och skuldfritt bolag med en stark vision, betonar Christer Persson.

EXPANSIVA PLANER

Framtiden handlar om att Kährs mest offensiva investeringsprogram någonsin ska utveckla företaget vidare.

– Vi har en gedigen investeringsplan för kommande treårsperiod med expansiva planer för Kährs, där Nybro som ort är en viktig del av Kährs investeringar i produktionen. Satsningar sker för att öka effektivitet och produktivitet för att bli ännu starkare. Samtidigt måste vi snabbt kunna anpassa oss och ställa om till det som marknaden efterfrågar.

KÄHRS VÄG I FRAMTIDEN

På frågan vart Kährs är på väg svarar bolagets nya vd och koncernchef:

– Kährs har under ett år genomgått ett gediget kostnadsbesparingsprogram och vidtagit åtgärder för att förbättra lönsamheten. Likaså ökat intensiteten i innovationsarbetet.

– Det handlar idag mycket om design och innovation och kunder förväntar sig att vi lanserar nya produkter mer frekvent, därför måste vi vara aktiva.

– Vi tittar också kontinuerligt på vår marknadspenetrationer och geografiska spridning och ser på tillväxtpotentialer. Sverige är fortfarande

Kährs största marknad, men även Centraleuropa, USA och Asien är starka marknader.

– Vår främsta råvara är samtidigt ek från Sverige, där vi ser ett stort värde i att ha ett bra och nära samarbete med skogsägare som levererar viktig råvara till oss.

STATIONERAD I NYBRO

Till sist; beskriv kort hur Christer Persson är som företagsledare.

– Jag är en lagspelare och värdesätter ett väl fungerande team, med fokus på resultat och lönsamhet. Det är viktigt att jobba mot tydliga mål och att man har ägarskap i frågor. Jag kommer att vara stationerad i Nybro och ser verkligen fram mot det här arbetet. ■



– Jag är en lagspelare och värdesätter ett väl fungerande team, med fokus på resultat och lönsamhet, säger Christer Persson.



De nya golven i Founders Collection är hårt borstade och handbearbetade vid kvistar och längs ådring.

Rustikt och retro präglar de nya ekgolven

Nya Founders Collection är en vidareutveckling av Craftsman Collection.

– Den nya kollektionen med ekgolv är hårt borstade golv, handbearbetade vid kvistar och längs ådring, säger Kährs designer Stina Andersson-Ulmefors.

De rustika ekgolven i Founders Collection lanseras i sex kulörer, från vitaste vitt till en riktigt mörk, brunsvart ton.

– Två av golven är vita eftersom efterfrågan på vitt är stor, säger Stina Andersson-Ulmefors. Förutom de mer traditionella färgerna, som naturlig ek, varmt mörkbrun och den riktigt mörka tonen, ingår också en mer modern grå ton på denna rustika bas.

SPRICKOR OCH KVISTHÅL

En ny och unik kollektion ekgolv är också Da Capo. Här gör det manuella arbetet och uppmärksamhet på detaljer att varje golv har ett distinkt utseende, som inte kan återskapas av maskiner. Med träfjärilar, sprickor, kvistar och kvisthål sätter Da Capo genom sin rustika vintagelook en ny särprägel på ekgolv. I kollektionen ingår sex golv, från ljust till nästan svart.

MODERN RETROLOOK

Kährs har också lanserat Palazzo Fumo, ett nytt ekgolv med en modern retrolook.

– Ek Palazzo Fumo är första golvet med en rökt yta i Kährs historiskt inspirerade kollektion, European Renaissance Collection, säger Stina Andersson-Ulmefors. Den mattlackade, rökte ytan förstärker de naturliga färgvariationerna i eken och ger en varm retrolook. ■



De rustika ekgolven i kollektionen Da Capo har såväl sprickor som kvisthål.



Kährs har också nyligen lanserat ett nytt ekgolv med en modern retrolook i kollektionen Palazzo Fumo.

Eco-premium

Vi på Casco Adhesives bidrar till en hållbar utveckling genom att ständigt utveckla limsystem som bidrar till:

- Lägre energiförbrukning
- Minskat utsläpp och avfall

www.akzonobel.com/cascoadhesives



AkzoNobel
Tomorrow's Answers Today



Merparten av Kährs råvaruleverantörer av ektimmer är skogsägare som levererar i genomsnitt cirka tio kubikmeter per tillfälle.

Stor efterfrågan på svensk ek

Efterfrågan på svensk ek av hög kvalitet är fortsatt stor från Kährs sida.

– För att få in ännu mer färsk, svensk ek och knyta till oss fler leverantörer har vi en ovanligt låg nivå för minsta leverans på tre kubikmeter, säger John Ahlgren, timmerinköpare på Kährs skogskontor.

Foto: Ojan Karlson



– Rätt apterad ek ger kunden ett bättre pris och Kährs får samtidigt en bättre råvara till vår golvtillverkning, säger John Ahlgren.

Att säkra god råvaruförsörjning kräver en kombination av flera försörjningskedjor, med både större aktörer som Kährs tidigare köpt av och ett brett kontaktnät med många leverantörer. Merparten av företagets råvaruleverantörer är skogsägare som levererar i genomsnitt cirka tio kubikmeter ek per tillfälle.

– Som en av Europas största användare av ek måste vi ständigt se till att vara på tå gentemot våra leverantörer, säger John Ahlgren. Vi har mellan 1500 och 1600 som levererar ek till oss i snitt vart tionde år.

HELA EKENS VÄXTOMRÅDE

Genom att jobba med hela ekens växtområde, som sträcker sig från Skanör i Skåne upp till Mälardalen, försöker Kährs skogskontor fånga upp så mycket svensk ek som möjligt. Man vill framför allt köpa ek från närområdet. Kährs tar ansvar även för transporter och logistik så att eken hämtas och fraktas till Nybro.

– Tillgången på ek är god inom en radie av cirka 20 mil från fabriken i Nybro, säger John Ahlgren. Inköp direkt från skogsägare nära oss innebär kortare transporter,

vilket gör att ek från närområdet också har en viktig miljöaspekt.

SPECIALISERADE ENTREPRENÖRER

Eken växer långsamt och har en omloppstid på 150 år. Därmed är det flera generationer skogsägare på en eks omloppstid. För att på bästa sätt ta hand om eken vid avverkning krävs noggrannhet och ett omsorgsfullt arbete.

– Att hugga ekar är ett hantverksmässigt arbete som kräver motormanuellt avverkning för att tillreda eken på bästa sätt, säger John Ahlgren. Grov ek går inte att avverka med skördare.

På olika sätt underlättar Kährs skogskontor för skogsbrukare att sälja ek direkt till företaget och ger råd och information om hur eken ska avverkas för att få ut bästa pris.

– Rätt apterad ek ger kunden ett bättre pris och Kährs får samtidigt en bättre råvara till vår golvtillverkning, säger John Ahlgren.

– Till skogsägare som funderar på att avverka ek hjälper vi till att förmedla duktiga huggarentreprenörer, fortsätter han. Vi arbetar i ett nätverk med specialiserade entreprenörer, som både avverkar och utför förnygringshuggning i bestånd.

TRYGGHET FÖR SKOGSÄGARNA

Det är en trygghet för skogsbrukarna att ha en stabil och långsiktig partner, som garanterar avsättning för den ek som avverkas, oberoende av konjunkturläge.

– Vi ska också erbjuda konkurrenskraftiga priser och vara redo att ta emot timmerleveranser, säger John Ahlgren. (Se aktuell prislista på sidan 16 och på Kährs hemsida.)

HÅLLBAR PRODUKTION

Kährs använder certifieringar som ett verktyg för att styra och säkra verksamheten. Ursprungsmärkning av timmer såsom FSC (Forest Stewardship Council) eller PEFC (Program for the Endorsement of Forest Certification Scheme) är en bra metod för att säkra spårbarhet och visar att leverantören strävar efter att bedriva ett uthålligt skogsbruk. Att använda svensk ek ger också en visshet om att råvaran i hög grad är producerad på ett sätt som främjar hållbar utveckling.

Kährs tillverkar uteslutande trägol, i huvudsak med en lamellkonstruktion, där råmaterialet används så effektivt som möjligt. Fokus ligger på att tillverka mer 1-stavsbrädor*, vilket är lättare att göra av grövre ek. Därför tar Kährs även hand om mycket grov ek.

För ett maximalt utnyttjande av skogsråvaran går inget till spillo. Restmaterial blir biobränsle som dels värmer upp Kährs anläggning i Nybro, dels går till ett lokalt energibolag. Omkring 45 000 människor njuter av värmen från återvunnet trä. ■

* 1-stav innebär att brädans yta sågas i ett stycke, vilket framhäver träslaget fulla karaktär.

Ekar från anrik bygd blir nya golv

Elleholms hofgård i Blekinge har både varit stad och tillhörde en gång Danmark. På godsets anrika ägor avverkas nu ekar som blir golv vid Kährs fabrik i Nybro.

- Det pågår manuell gallring på fem hektar, varav 3-4 hektar är ekdominerat, berättar Jon Persson, virkesinköpare på Sydved, distrikt Älmhult. >>>



Säkert och vant går Stefan Johnsson fram med sin motorsåg. Han vet hur en ek ska tas ned och sedan apteras på exakt rätt sätt.



Sydveds virkesinköpare Jon Persson, Mattias Brantestad och Viktor Jonsson främst samt Oskar Swahn, distriktschef på Sydved för Älmhultsdistriktet.

>>> I maj månad begav vi oss i vårsolen ut till Elleholms hofgård utanför Mörrum där vi mötte huggarna Stefan Johnsson och Oskar Nilsson samt flera av Sydveds virkesinköpare.

Området för gallringen innehåller blandskog, så utöver ekarna fick huggarna även ta bort en och annan tall för att ge växrum åt de träd som ska stå kvar och växa till sig.

– Här avverkas nu ungefär 50 kubikmeter ek. Det är ekar som är mellan 80 och 100 år gamla och det är en ren gallring, berättar Jon Persson.

– Ek kräver aktiv skötsel för att få fram finare kvalitet och kräver god planering. Det gäller att gallra och hugga ur för att få fram finare kvalitet på sikt, fortsätter kollegan Viktor Jonsson.

SÄKRAR VÄRDET PÅ SIKT

Två viktiga skäl till att gallra är därmed att det ger pengar i handen för skogsägaren men också ett ökat värde i framtiden. Gallring säkrar en friskare, stormsäkrare skog som växer snabbare. Sydved är för många synonymt med gallring.

– Det beror på att vi under en lång period har lett utvecklingen, säger Oskar Swahn, distriktschef på Sydved för Älmhultsdistriktet.

– Vi tillämpar beprövade metoder, ut-

värderar dagsaktuell forskning och tar till oss nya tekniker.

EXAKT APTERING

En bit bort i den skira grönskan går Stefan Johnsson säkert och vant fram med sin motorsåg. Han är en erfaren huggare. I den här typen av terräng huggar en skicklig huggare 30 till 40 kubikmeter under en arbetsdag.

– Jag har arbetat i skogen i över trettio år, har aldrig varit maskinintresserad, utan trivs och vill vara ute i naturen, berättar han. I huvudsak huggar jag lövträd, mestadels bok men det är också en hel del ek.

– Viktigt att tänka på är att apteringen utförs exakt, genom att det är stora värden att vinna på det, så att skogsägaren får ut bästa pris för sitt timmer, fortsätter Stefan Johnsson.

ETT EXTRA TILLSKOTT

När man avverkar ek blir det också ett ekonomiskt tillskott utöver virkesvärdet.

– På 100 kubikmeter lövträd får man ut ungefär lika mycket ris som blir flis, vilket man också får bra betalt för. En välskött skog är dessutom ren och fin samt lätt att ta sig fram i, säger Mattias Brantestad, virkesinköpare på Sydved.

Det anrika godset Elleholms hofgård



Oskar Nilsson är precis klar med sin utbildning till huggare medan Stefan Johnsson har trettio års erfarenhet som huggare.

omfattar en areal på 428 hektar, dominerat av åkermark. Skogsarealen är på 133 hektar och fastigheten har idag nio delägare.

Läget för Elleholm, som är en 500 meter lång, smal holme i Mörrumsån nära mynningen ut i Pukaviksbukten, hade en gång i tiden en viktig strategisk betydelse.

ERHÖLL STADSRÄTTIGHETER

Den tyska Hansans köpmän dominerade under medeltiden handeln inom Östersjöområdet. I försök att bryta den dominansen försökte man överföra handel till inhemska köpmän och grundade under den sena medeltiden nya städer.

Det strategiska läget för Elleholm gjorde att det blev stad 1450, man låg nära kusten och kunde sjövägen nå handelsplatser inom Östersjöns södra delar. Samtidigt var förbindelsen med Mörrumsåns dalgång en viktig transportväg för varor från den småländska gränsbygden.

KUNGLIGT GODS

Elleholm förlorade sina stadsprivilegier år 1600 och när Blekinge blev svenskt 1658 övergick godset till svenska kronan. Senare såldes hofgården till privata ägare. En av dessa var köpmannen Johan Wagner som på 1700-talet inrättade puder- och stärkelsefabrik i Elleholm och även planterade tobak.



Blekinges största träd är en dubbelekm som växer vid Elleholms badplats. Trädet mäter 765 centimeter i omkrets. Ek är också Blekinges landskapsträd och landskapsdjuret är ekoxen. Den stora skalbaggen lever i områden med gammal ekskog eller ekhagmarker.

Den mest omtalade ägaren är grevinnan Louise Danner som 1850 blev danske kungen Fredrik VII:s gemål. Hon fick Elleholms hofgård i gåva av kung Fredrik.

Fotnot: På Elleholms hofgård utförde en gång i tiden bönder hoveritjänst. Det innebar skattefrihet för mot dagsverkskyldighet vid herrgård, därav namnet Elleholms hofgård. ■

Foto: Robert Ekholm

God omsorg ger bättre betalt!

Rätt skötsel av ekar ger bättre kvalitet och grövre timmer. För skogsägaren innebär det bättre betalt vid försäljning.

Mycket ekskog är omkring 130 år gammal och mogen för avverkning. Kvaliteten blir inte bättre om eken får stå längre, utan bäst är att en självforyngring sker när ekarna är så gamla.

På grund av viltbetning har det visat sig vara svårt att få upp ny skog utan stängsling, men ekonomiskt stöd för skogsägare som vill öka arealen ädellövskog och för att bevara och utveckla skogens mångfald finns fortfarande att söka. Bäst är att kontakta Skogsstyrelsen.

SKÖTSELRÅD AV EKBESTÄND

- I bestånd med 50 år gamla ekar gör man, när man fått 6–8 meter kvistrena stammar, ett urval av huvudstammarna och märker ut dessa med till exempel en målad ring runt stammen.
- Utse 45–70 huvudstammar per hektar, vilket motsvarar ett avstånd på 12–15 meter mellan träden.
- Inrikta skötseln på att gynna huvudstammar så att ekens kronor utvecklas och blir stora. Det skapar bättre förutsättningar till grövre timmer.
- Gallra bort träd med mindre krona.
- Riktigt bra mångfaldsbestånd är senare tids hagmarker med ekar.
- Ljushuggning avbryter den naturliga kvistrensningen och ökar ekarnas lövmassa för att på så sätt öka diametertillväxten.
- Det är viktigt att varje år ta bort eventuella vattskott.
- Eftersträva kontinuitet i huggningarna för att uppnå en jämn årsringsbildning. Jämn årsringsbredd är en viktig kvalitetsegenskap för ekvirke.
- Vårda även underväxten, ha gärna buskskikt av hassel. ■

SÅ SÖKER DU LANDSBYGDSSTÖD

Stöd i landsbygdsprogrammet gäller för åren 2007–2013. Så går det till att söka stöd:

- Viktigt att ansöka om stöd innan du påbörjar åtgärder.
- Kontakta Skogsstyrelsen som skriver rådgivningskvitto för hur åtgärden ska utföras innan du söker stöd.
- Skogsstyrelsen ger gratis rådgivning och information om hur du fyller i ansökan.
- Blankett för att söka stöd finns att ladda ner på: www.skogsstyrelsen.se/landsbygdsprogrammet
- Skicka din ansökan till Skogsstyrelsen.
- Besked måste meddelas innan åtgärder påbörjas.
- Efter åtgärd sker ansökan om utbetalning, skicka med kvitto för dina kostnader.

Först i världen med både FSC® och Fairtrade-certifiering

I Nybro har nu världens första trägolv med FSC® och Fairtrade-certifierad virkesråvara tillverkats.

– Första leveransen gick till ett utbildningscentrum i Japan som återuppbyggts efter jordbävningen 2011, berättar Bruce Uhler, Kährs miljöambassadör.

Genom ett samarbete mellan FSC och Fairtrade är träråvaran som kommer från Chile dubbelcertifierad. Det är ett led i att förbättra arbets- och levnadsvillkoren för befolkningen i Curacautindalen, genom att skogens resurser tas tillvara på ett hållbart sätt. Kährs lade den första ordern på virket redan förra sommaren.

– Vi har under året producerat de första golven i Nybro i detta mycket intressanta projekt. Det är viktigt att folket i Curacautindalen kan leva på sin råvara och att vi på detta sätt är med och bidrar till en hållbar utveckling, säger Bruce Uhler.

ÅTERUPPBYGGNAD I JAPAN

Första golvleveransen gick under våren till Ari utbildningscentrum i norra delen av Japan. Centret fick omfattande skador vid jordbävningen ifjol och utsattes för strålning från de skadade kärnkraftverken. Nu återuppbyggs utbildningscentret och får det första trägolvet i världen tillverkat av FSC och Fairtrade-certifierat trä.

– Vi är väldigt glada över att vara en liten del av återuppbyggnadsinsatserna av Ari i Japan, säger Bruce Uhler.

SKAPAR EN BÄTTRE VÄRLD

Det är värt att notera denna plats på den japanska landsbygden dit folk vallfärdar från hela världen. Många kommer för att under ett år leva och bo tillsammans, uppleva gemenskap och person-

lig utveckling. Man arbetar tillsammans, odlar grödor, fiskar, har boskap och lagar mat och äter tillsammans i sin matsal. Det handlar om ett lärande, att finna bra sätt för hur människor på landsbygden kan förbättra sina livsvillkor och dela på kunskap och resurser.

De som deltar i kursen under ett år kommer från några av jordens mest isolerade, utsatta och krigshärjade områden. Det är människor med drömmar om att kunna bygga upp en bättre tillvaro med tillräckligt med mat, en stark och frisk familj, gemenskap och en tro på att kunna påverka sin egen framtid.

AMBASSADEN I CHILE

Svenska ambassaden i Chile kommer också att installera Kährs golv med FSC och Fairtrade-certifierat trä. Ambassadör Eva Zetterberg besökte i år det nya sågverk som byggts upp i Curacautin och fick se hur allt fungerar. Beslut togs då att använda virke härifrån vid renoveringen av ambassaden i Santiago.

BIDRAR TILL NYA LIVSVILLKOR

Bilden av industriellt skogsbruk i utvecklingsländer är ofta förknippad med skövling, utrotning av djurarter och negativ påverkan på vattenflöden och på samhällen där ursprungsbefolkningen strävar efter att behålla sin traditionella livsstil. Skogsbrukarnas inkomst är ofta så låg att den knappt går att leva på.

I Curacautindalen i Chile har utvecklingen börjat gå åt ett annat håll, genom ökad fokus på hållbarhet och certifieringen som drivs av Forest Stewardship Council, FSC, samt stöttning från SSC Forestry som bistått skogsbrukarna med sågverk och utbildning i skogsbruksfrågor och hållbarhet. Genom Fairtrade-certifieringen får skogsbrukarna också tillgång till en internationell marknad under bättre ekonomiska villkor. ■



– Vi har under året producerat de första golven i Nybro i detta mycket intressanta projekt. Det är viktigt att folket i Curacautindalen kan leva på sin råvara och att vi på detta sätt är med och bidrar till en hållbar utveckling, säger Bruce Uhler.

Foto: Kährs



Rauli Roble Cautin

MIXADE TRÄSLAG GER VARIATION

Kährs golv tillverkas med en blandning av de certifierade träslagen, Roble, känt som chilensk ek och Rauli som växer i samma miljö som Roble. Träslagen mixas för att skapa fantastiska och variationsrika utseenden. I kollektionen ingår fyra golv. Tierra är ett mörkt brunt oljat golv med många färgvariationer. Roja har en varm röd ton med färgvariationer. Piedra har en grå yta och variation som ger ett modernt utseende. Cautin har genom varma naturliga nyanser den starkaste färgen och variationen av alla.



Rauli Roble Roja

SVANEN-MÄRKTA GOLV

Kährs miljöarbete resulterar nu i att företaget lanserar de första Svanenmärkta golven.

– Ja, vi kommer under hösten 2012 att lansera våra första Svanenmärkta produkter. Vi börjar med några produkter i ek och 3-stav, berättar Bruce Uhler, Kährs miljöambassadör.

SSC Forestry utvecklar och implementerar systemlösningar för ett mer uthålligt tredjepartscertifierat skogsbruk och en mer rättvis global handel med skogsprodukter.

Rättvist Trä – Bygger en hållbar värld!

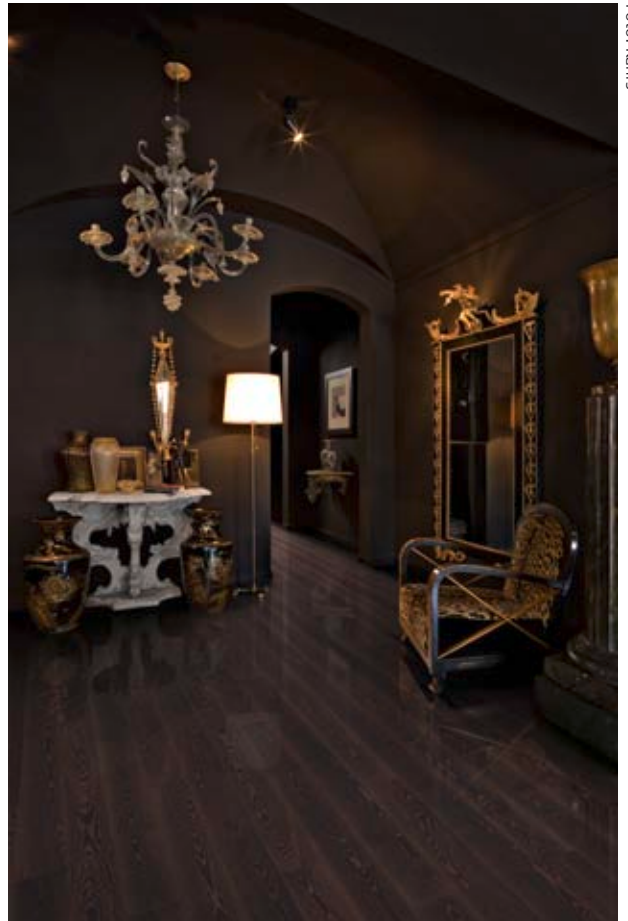
Återuppbygger förstörda naturskogar och bidrar till långsiktig försörjning för småskaliga producenter i Syd. Kundenpassade trävaror från eget sågverk i Chile till unika kunder i Europa. Tillsammans bidrar vi till ett uthålligt skogsbruk som binder kol (mångfalt mer än vad som släpps ut i transporten) och återskapar biodiversitet.

Svensk SkogsCertifiering AB - SSC Forestry
Rundelsgränd 3 C, 753 12 Uppsala
Tel: 018-15 00 02 eller 070-605 93 43

www.ssc-forestry.com Klas Bengtsson: klas.bengtsson@ssc-forestry.com
www.ssc-americas.com Maria Ines Miranda: miranda@ssc-americas.com



SSC FORESTRY



I Black Silver och Black Copper har varje svartbetsad askplanka metallpigment i porema för att ge en vågad effekt.

"Vi behöver även svensk ask"

Ask är ett populärt och omtyckt träslag för golv. Kährs behöver därför råvara i form av svensk ask.

– Vi är intresserade att köpa timmervolymer av ask från tre kubikmeter och uppåt, säger John Ahlgren på Kährs skogskontor. Efter att ha varit på en svag nivå ökar efterfrågan på ask igen.

I Kährs golvproduktion svarar andelen ask för cirka tio procent av hela råvaruvolymen.

STICKER VERKLIGEN UT

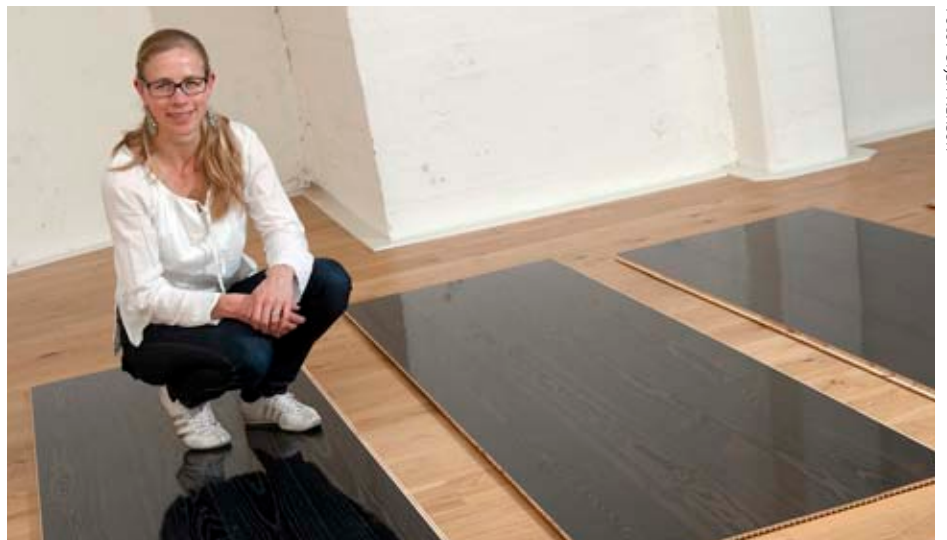
Att intresset för ask är stort avspeglas också i Kährs golvsortiment, där flera av årets nyheter är golv i ask. Ett exempel är högblanka golv i serien Shine Collection, en ny kollektion trägolv med totalt åtta golv i ek, bok och ask.

– Shine Collection med högblank lack och metalliska pigment är nog Kährs hittills mest djärva kollektion av trägolv, säger Kährs designer Stina Andersson-Ulmefors. Det är golv som verkligen sticker ut och är raka motsatsen till den naturliga, slitna looken i Kährs rustika trägolv.

UPPSEENDEVÄCKANDE GOLV

Genom en slitstark, högblank lack har dessa golv en reflekterande yta och är ett spännande alternativ till mer konventionella trägolv. Två av golven sticker särskilt ut.

– Black Silver och Black Copper är utan tvekan de mest uppteckande golven i kollektionen. Varje bred, svartbetsad askplanka har metallpigment i porema för en vågad effekt, säger Stina Andersson-Ulmefors. För att golvet ska kunna komma till sin fulla rätt, kräver den djärva designen av Black Silver och Black Copper större utrymmen.



De nya högblanka golven i ask i Shine Collection har en djärv design som verkligen sticker ut, konstaterar Kährs designer Stina Andersson-Ulmefors.

Ett tredje golv i ask är Retro, en rödbrun askplanka som frammanar den rika skönheten i 50-talets modernism och med tydlig ådring.

DJÄRV DESIGN

I Shine Collection ingår även Tabac, en modern tolkning av det traditionella ekgolvet. Ek Pearl har ett pärlmorskimmer och det tredje ekgolvet är Fumoir i varm gråbrun ek. Det är också två golv i bok, Baccarat i elegant svart och Opaque i isande vitt, som tillverkas av breda bokplankor. Den nägot genomskinliga ytan avslöjar en glimt av träets

struktur och lyfter på så sätt fram träkänslan. Om tänket bakom Shine Collection säger Stina Andersson-Ulmefors:

– Den slitna, naturliga looken av rustika golv är en av de mest populära trenderna och vi erbjuder golv som matchar denna trend med kollektioner som Craftsman, Heritage och DaCapo. Vi tror samtidigt att intresset kommer att skifta något, därför var det utmanande att göra något som är det absolut motsatta och såg den här kollektionen som en möjlighet att erbjuda ett spännande alternativ för early adopters. ■



Ask i vitaste vitt

Kährs designer Stina Andersson-Ulmefors noterar en stor efterfrågan på ljusa produkter.

En av Kährs nyheter är vitaste vitt med ask Alabaster.

- Vi lanserar nya kritvita Alabaster i ask som ett tillskott till populära Harmony Collection. Alabaster kombinerar den naturliga skönheten i träets ådring med en varaktig heltäckande vit mattlack, förklarar Stina Andersson-Ulmefors. Alabaster passar väl in i aktuella trender för trägolv med sin moderna twist och skapar en lugn, mysig inredning inspirerad av enkelheten och det moderna i den nordiska stilen. ■

Askskottsjukan kan slå ut upp till 80 procent av beståndet

Hur ser situationen ut för asken i Sverige?

Vad bör skogsägare göra för att rädda virke som riskerar att bli förstört på grund av askskottsjuka?

Vi har kontaktat experter på området som ger sina råd.

Askskottsjuka hotar att slå ut stora delar av beståndet. Experter har befarat att 60-80 procent av asken kan vara borta inom en nära framtid. Mot angreppen finns nämligen inga botemedel. Angriparen är en patogen svamp, *Chalara fraxinea*. Den nya sjukdomen dök först upp i Litauen och Polen i början på 1990-talet, där den har slagit ut stora delar av askbestånden. Idag är den spridd från Skandinavien i norr till Italien i söder.

I Sverige upptäcktes de första problemen på ask på Öland, Gotland och i Skåne för tioårig sedan. Redan 2006 var askskottsjukan spridd i askens hela utbredningsområde, vilket är södra och mellersta delarna av Sverige samt Gotland och Öland.

– Många askar dör för närvarande mest i sydöstra Sverige dit sjukdomen kom först. Hela bestånd håller på att spolieras av sjukdomen och både yngre och äldre askar, såväl som planterade och självföryngrande träd är drabbade, konstaterar Pia Barklund, docent i skogspatologi, SLU.

SÅ SKER SPRIDNINGEN

En riktad skadeinventering utfördes 2009 på riksskogstaxeringens ytor som innehåller ask i Götaland. Sammanlagt undersöktes 539 träd, varav cirka 25 procent var svårt skadade och ytterligare drygt 50 procent var påtagligt utglesade.

– Svampen sprids direkt med sporer, från mycket små vita fruktkroppar på fjolårsbladens bladskåft, fortsätter Pia Barklund. Angreppen sker på sensommaren. Det innebär att askskottsjuka inte sprider sig från träd till träd och träden kan därför stå kvar även om de är döende. I motsats till träd drabbade av almsjuka, som ska tas bort, eftersom almsjukan sprids mellan träden med hjälp av almsplintborrar.

– Varierande mottaglighet bland askar gör att det kommer att finnas träd kvar med högre motståndskraft. Träd som kan bidra till ökad motståndskraft hos nya, unga askar. Men det verkar bli en väldigt kraftig nedgång.

STÅR OCH DÖR

Asken växer i olika jordar, men trivs framförallt i fuktiga områden. I södra Skåne, där också askskottsjuka är ett faktum, är utbredningen stor.

– Vi har områden med dominerande inslag av ask och al, där man genom tidigare gallringar satsat på asken som det värdefullaste trädslaget och som nu står och dör, säger Ingvar Olsson, skogskonulent på Skogsstyrelsen i Hässleholm. På många håll har därför askbestånd slutavverkats.

– Angreppen började för några år sedan och pågår ständigt. Ibland dör bara toppskott men angreppen drabbar träd i alla åldrar.

Symptomen på angripna träd är döda skott, vissnande blad och kräftsår på stammen.

RÅD TILL SKOGSÄGARE

Trots att läget är illavarslande är ändå inte hoppet helt utä. En förhoppning inom forskningen är att kunna utveckla en mer resistent ask på sikt, då mer västliga proveniensier har visat sig mer motståndskraftiga, noterar Ingvar Olsson.



Ett expertråd till skogsägare är att efterhand averka askar som är drabbade av askskottsjukan för att rädda virket, men man bör inte ta ner friska träd i onödan.

Vilka är dina råd till skogsägare som har askbestånd?

– Ett råd är att efterhand averka det som är drabbat för att rädda virket, men man bör inte ta ner friska träd i onödan. Två skäl till detta är att det finns resistent träd som kan froa av sig och sprida sig. Det andra är att industrin också ska kunna ta hand om virket, säger han.

Pia Barklunds råd är att om träden är avverkningsbara kontaktar man en skogsrådgivare. Hon understryker också att träd som visat på skador inte kan bli resistent, utan kommer att fortsätta vara mottagliga.

STÖR BIOLOGISKA MÅNGFALDEN

Vilka andra ädellöv bör man ersätta asken med på sina marker?

– Rekommendationen är att inte plantera ask i nuläget, utan i stället välja ek eller bok på inte allt för fuktig mark annars återstår bara al, säger

Ingvar Olsson och får medhåll av Pia Barklund som också lägger till lind.

Konsekvenser av att asken dör och riskerar att försvinna betyder också att stora delar av vår biologiska mångfald störs.

– Ofta kan man se att yngre plantor kommer igen efter att toppskottet dött av tidigare års askskottsjuka, detta ger visst hopp, säger Ingvar Olsson. ■

FAKTA OM ASK

Ask kallas ofta "Kungaträdet" eftersom lövskruden "kommer sist och går först". Träden kan bli 300 år gamla och ask är ett relativt hårt, tungt och segt träslag med goda hållfasthetsegenskaper. Användningsområdena utöver golv är även till verktygsskåft, idrottsredskap, biljardkøer, båtinredningar, möbler, ledstänger, sulkyskacklar, hundslädar med mera.

Så sågas ekstockar

Foton: Olof Karlsson, Jennifer Nemte



Torbjörn Lagesson på Kährs sågverk i Nybro berättar att man sågar 150 kubikmeter stock per dygn.

Golvproduktionen i Nybro är unik genom att Kährs gör allt från stock till färdigt golv. Dagligen kräver det en stor volym råvara av framför allt ek. Årligen används cirka 44 000 kubikmeter ektimmer.

Timret sågas vid Kährs sågverk i Nybro och grövre dimensioner i Blomstermåla. Det rör sig om 150 kubikmeter stock per dygn i Nybro och 100 kubikmeter i Blomstermåla.

Ek svarar för nästan 90 procent av hela volymen av ädellöv som Kährs köper in och sågar.

GER ETT HÖGT UTBYTE

Ett rationellt och effektivt flöde, genom hela sågprocessen från timmerintag, barkning, sågning, delning, råsortering, ströläggning till färdiga virkespaket, bidrar till ett stort resursumnyttjande och ett högt utbyte av råvaran.

När timret anländer till Kährs utför VMF, Virkesmättningsföreningen, all inmätning och varje

parti får en specifik virkesorder. VMF:s uppgifter ligger sedan till grund för betalningen.

För att behålla timrets färskhetsgrad och säkra en hög kvalitet på timmer som lagras bevattnas det med dagvatten.

MEDDELLÄNGD 280 CM

Innan timret matas in i sågen storter det vid timmersorteringen i olika timmerklasser efter diameter. Bara en timmerklass i taget matas in i sågen. Det skapar ett sammanhållet sågflöde och en första optimering av hur timret ska sågas i önskat antal bräder.

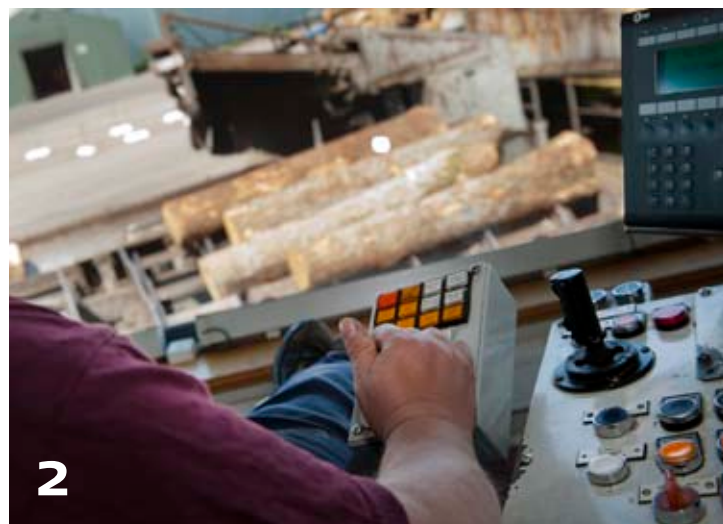
Medellängden på stockarna som sågas är 280 cm, vilket är anpassat för att få ut 1-stavsbräder till Kährs trägolv.

EFFEKTIVT UTNYTTJANDE

Stockarna transporteras med truck fram till inmatningsbordet, där stockintagets operatör sköter inmatningen. Han/hon styr om stockar ska gå igenom rotbensreduceraren, som tar bort roten



När ektrimret anländer till Kährs utför VMF, Virkesmättningsföreningen, all mätning och varje parti får en specifik virkesorder. Dessa uppgifter ligger till grund för betalningen till råvaruleverantören.



Stockintagets operatör sköter inmatningen till sågverket. Utbytet per stock är cirka 60 procent av den råvara som går in.



De första sidobräderna på stocken sågas fram i reducerbandsågar innan de transporteras till kantverken.

i Nybro

på stocken, så att den får samma diameter som övriga stockar i flödet.

Operatören sköter även barkmaskinen. Utbytet per stock är cirka 60 procent av den råvara som går in, men även resterande andel används. Barken blir flis och energi till uppvärmning. Efter barkning kontrolleras stockarna med hjälp av en metallsökare.

OPTIMAL SÅGNING

I ett kontrollrum på såglinjen sköter en såglinjeförare inmatning och övervakar med hjälp av kameror hela processen. För att uppnå optimal sågning och utbyte mäts stockar utifrån diameter och styrs av postningsprogram. Stockar vänds så att de har stockens normala krökning uppåt innan de går in i sågen för att underlätta delningsprocessen.

Vid sågningen reduceras först två av stockens sidor, genom att fräsa bort en del av dess runda del, vilket ger två plana sidor innan ämnet går vidare i sågprocessen. I reducerbandsågar sågas de första sidobräderna fram på stocken och transporteras till kantverken.

FLEXIBLA BANDSÅGSPAR

Kantverkens optiska sensorer läser av brädan och optimerar den största bredden som går att ha. Genom delningssågen sågas ytterligare bräder och block fram. För att uppnå ett maximalt utbyte används flexibla bandsågspår som ställer om utifrån önskad bredd, antingen 30 millimeter breda bräder eller block på 80 millimeter. Ur blocksidan sågar Kährs ut 1-stavsämnen.

- Ett block på 80 millimeter ger 13 golvsnitt, vilket motsvarar ungefär sex kvadratmeter färdigt trägolv, noterar Torbjörn Lagesson på Kährs sågverk.

Av allt sågat virke används cirka 60 procent till 3-stav, 30 procent till 1-stav och 10 procent till 2-stav.

KVALITETSBEDÖMNING

Slutligen genomgår bräderna en kvalitetsbedömning i råsorteringen och transporteras till ströläggaren, där virket fördelas i paket före torkning. Färdiga, uppmärkta paket lagras i brädgården.



Färdiga, uppmärkta virkespaket lagras i brädgården på Kährs.

Vi noterar till sist att ett virkespaket på 3,5 kubikmeter blir ungefär 350 kvadratmeter färdigt golv. ■



3

Såglinjeföraren, här Johnny Isaksson, övervakar från sin plats med hjälp av kameror, hela processen genom såglinjen.



4

Ett block på 80 millimeter ger 13 golvsnitt, vilket motsvarar ungefär sex kvadratmeter färdigt trägolv.



6

I råsorteringen genomgår bräderna en kvalitetsbedömning, här genom ett vakande öga från Mariana Svanström.



7

Slutligen fördelas sågat ekvirke i paket före torkning.

Specialiserade entreprenörer

Att hugga ekar kräver professionella manuella huggare med kunskap och lång erfarenhet för att tillreda eken på bästa sätt.

Kährs skogskontor arbetar i ett nätverk med utvalda entreprenörer, som är specialiserade på att hugga ek. Ett par av dessa är Stefan Karlsson, som driver Bjernareds sågverk och har handlat med Kährs i många år, likaså Leif Svensson, Handel med Ek, som med 25 års erfarenhet tillreder ekarna för att få ut mesta möjliga värde av varje träd.

– Rätt apterad ek ger kunden ett bättre pris, samtidigt som Kährs får rätt råvara till sin produktion, säger de.

Främst söker Kährs ekstockar som är 2,6–2,8 meter långa och 30–50 centimeter i diameter.

– Det är viktigt att ha rätt kvalitetstänk och kunna utföra tillredning och aptering på bästa sätt för att få ut mesta möjliga värde, fortsätter Stefan. Han ser en stor utmaning i att hugga ek och tycker att ek är ett av de svåraste sortimenten att ta ut.

Samtidigt som huggarna är effektiva i sitt arbete går de försiktigt fram för att även väga in naturvärden. Eftersom ekar är stora och svåra att hugga kräver det speciell utrustning, likaså blick för lutning. En stor massiv ek kan väga fem ton.

– Att hugga ek är mer teknisk huggning än krafthuggning, säger Leif Svensson. Utmaningen är att träden är så stora och tunga att du inte gör vad du vill. Det är krafter som kräver försiktighet. Grenar kan slå bakåt och flyga flera meter. En ek kan även slå runt om det vill sig illa.

Grenverket från ekar är också eftertraktat och blir flis som ger energi med ett högt brännvärde. ■



Foto: Janne Larsson

Stefan Karlsson, Bjernareds sågverk, är en av mycket erfarna entreprenörer som Kährs samarbetar med sedan många år tillbaka.



Foto: John Ahlgren

Leif Svensson, Handel med Ek, är också en av Kährs utvalda entreprenörer. Med 25 års erfarenhet huggar och tillreder han ekarna på bästa sätt.



Foto: John Ahlgren

Har eken en fin rotstock tar huggaren först ut den vid apteringen. Sedan mäts rätt längder ut på stammen för att få ut så mycket sågbart timmer som möjligt.



Foto: John Ahlgren

Det är viktigt att aptering sker på bästa sätt så att stockar får rätt längd, kvistas rätt och inte skadas för att ge bästa pris.

Känner du igen en gallringsexpert?

När du gallrar med Sydved kan du räkna med ett bra resultat – både i skogen och i plånboken.

Sydved

01046-38 000 • www.sydved.se

EKSKOGSÄGARE I HALLAND

VI KÖPER GÄRNA DITT TIMMER!
RÄTT APTERING GER BÄST BETALT!

KONTAKTA MIG GÄRNA FÖR ETT MÖTE I
DIN SKOG... JAG HAR:

- 25 års erfarenhet av ekaptering
- Tillgång till professionella manuella huggare

Stefan Karlsson
Tel. 0346-557 21
Mobil 070-247 10 45
stefan@bjernared.se

**BJERNAREDS
SÅGVERK**

SKÅNETIMMER För Din skog

Fullservice inom skogsbruk
– med dig och skogen i fokus

www.skanetimmer.se 0451-384990

VI HAR LADDAT.

Vi har bestämt oss för att vara bäst på det vi gör och vi arbetar intensivt för att uppnå målen. Vi bygger hela tiden upp vår kunskap för att ständigt kunna erbjuda dig som kund de förmånligaste elavtalen – inte bara idag utan även över tid.

Vi har valt att bli partner med svenska skidskyttelandslaget med Björn Ferry i spetsen. Precis som vi siktar han på att bli bäst och precis som för oss ligger det kunskap, målmedvetenhet och ett långsiktigt arbete bakom alla framgångar.

Energi Försäljning Sverige har laddat för bättre elavtal.

Energi Sverige
FORSÄLJNING

www.energi-sverige.se
Tel. 020-ELHANDEL

Apteringsinstruktion Ek till Kährs

Det är viktigt att tillreda ekarna rätt och på bästa sätt för att få ut mest betalning för sin ek. Kährs söker främst ekstockar som är 2,60-2,80 meter långa.

- Bästa eken är 30-50 centimeter i diameter, framhåller John Ahlgren, timmerinköpare på Kährs skogskontor.

Den här apteringsguiden ger råd och information som är viktigt att tänka på vid avverkning av ek som ska levereras till Kährs.

1. Överkvista hela stammen - gå tillbaka till rotänden

2. Rotskär
Dubbelsplint mörk - Kährstimmer
Fällkam - jämna av
Rotben - jämna av
Spricka - tillåtet men ger avdrag
Genomgående spricka - energived

3. Diameter
Mindre än 18 cm Energived
Minst 18 cm Kährstimmer
Minst 30 cm Blockstock
Minst 50 cm Diamantstock

4. Kvist
Frisk, torr eller rötkvist - vänd på bladet
Största och sämsta kvist - kapa mitt i kvisten

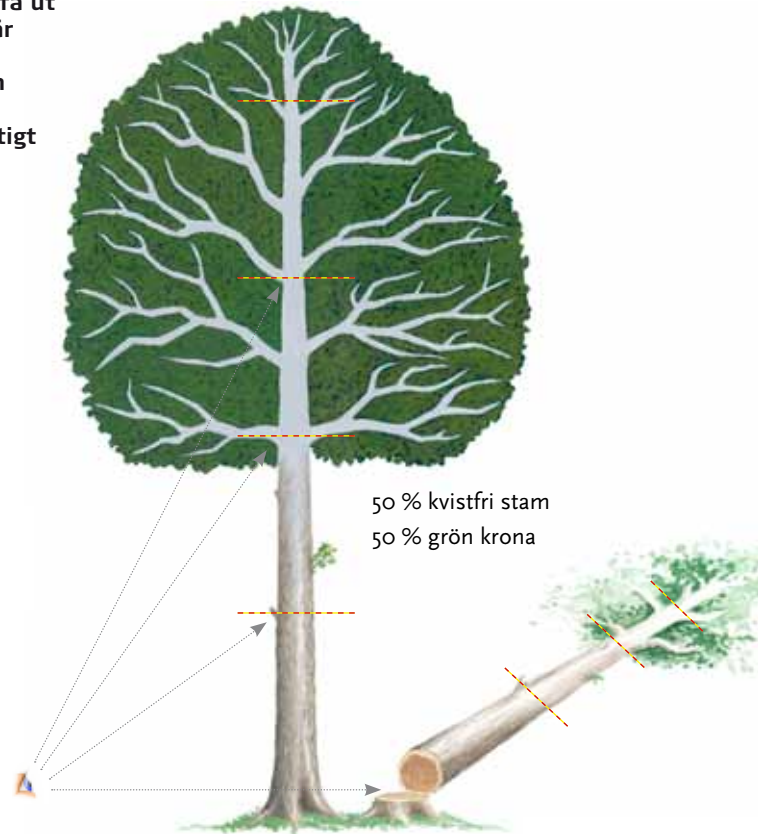
5. Krökar
Skarp ändkrök - lumpa en kort bit för rakare stock
Slängkrök - energived
Långkrök pillhöjd högst 5% - annars energived

6. Skador
Stormskada, lyra, hackspethål
I stockändan - lumpa en bit och höj kvaliteten
I mitten - energived
Metall, svart ved - lumpa en bit, lämna i skogen

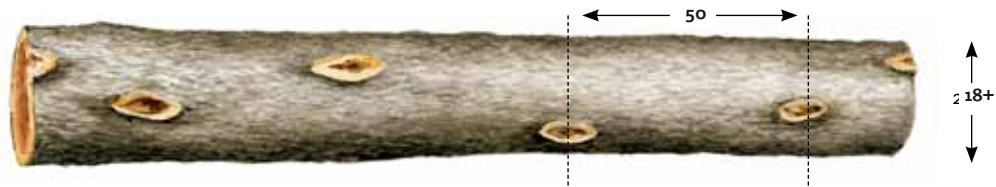
7. Tillredning
Skotarföraren kappar kvarbliven kvist på stockens undersida samt korrigerar övriga fel vid bilväg

Sortimentskod 0480 min leverans = 3 m³ to ub.

Samtliga diameterangivelser är under bark.



Kährstimmer



Längd: 2,0-3,2 m. Diameter: minst 18 cm.

Kvist: frisk kvist, torr kvist, rötkvist och vattskott - minsta kvistfria längd 50 cm.

Ändyta: ringsprickor, stjärnsprickor, mörk dubbelsplint tillåts mot avdrag, röta högst 1/2 diametern.

Blockstock



Längd: 2,6-2,9 m. Diameter: minst 30 cm.

Kvist: Obegränsat antal friska kvistar upp till 50 mm, Obegränsat antal torra kvistar och rötkvistar upp till 25 mm, En frisk kvist upp till 100 mm. Vattskott tillåts

Ändyta: solsprickor och ljus dubbelsplint tillåts.

Diamantstock



Längd: 2,6-2,9 m. Diameter: från 40 cm.

Kvist: ingen, Övrigt: solsprickor samt att vattskott tillåts.

Illustration: Bobo Hermanson

Prislista för Kährstimmer

För att skapa unika trägolv med karaktär bedöms varje enskild stock och dess naturliga form och mönster. Urvalet börjar redan i skogen där man tillsammans med skogsägaren, vår leverantör, väljer ut, hugger och sedan fraktar råvaran till Kähns sågverk.



KÄHRSTIMMER, 2011-08-01-tillsvidare
PRISLISTAN 7783-EK AVSER SKOGFALLANDE EK, SORTIMENTSOD 0480

PLANERING

Kontrakt: Gör upp kontrakt med våra inköpare innan Du avverkar.
Naturvård: Säljaren svarar för att virket inte kommer från nyckelbiotop eller annat område skyddat av naturvårdsskäl och där avverkning skett i strid mot syftet med dessa. Avverkat virke som strider mot detta, mottages ej. Kontakta Skogsstyrelsen eller Din skogsrådgivare i tveksamma fall.

PRISER

Pris för användbar	Kvalitet	Diameter, cm i topp under bark												
		18-20	22	24	26	28	30	32	34	36	38	40	42	
16007volym fritt bilväg, kr/m ³ to ub:	Diamantstock												3000	3200
	Blockstock 2,7 Kährstimmer	450	500	550	600	700	800	875	1000	1100	1240	1310	1650	1650
	Kvalitet	44	46	48	50	52	54	56	58	60	70+	80+		
	Diamantstock	3500	3500	3500	4000	4200	4400	4600	4800	5000	5500	6000		
	Blockstock 2,7 m	1750	1850	1950	2100	2100	2100	2300	2300	2300	2300	2300		
	Kährstimmer	1480	1550	1550	1450	1550	1550	1550	1550	1550	1600	1600		

Närhetspremie: 50 kr/m³ to ub upp till 150 km transportavstånd
Vrakvolym: 200 kr/m³ to ub
Nedklassad volym: 200 kr/m³ to ub
Certifierat virke: 10 kr/m³ to ub (Med certifierad avses FSC eller PEFC) **Dubbelcertifiering 25 kr/m³ to ub** (båda)
Kvantitetstillägg: 50 kr/m³ to ub Leverans 25 m³ to ub 100 kr/m³ to ub Leverans över 50 m³ to ub 150 kr/m³ to ub Leverans över 100 m³ to ub
Väggklassavdrag: 15 kr/m³ to ub

DIMENSIONER OCH KVALITETSKRAV

Kährstimmer: Pris gäller för användbar volym. För kvalitetsfel görs volymavdrag enligt tabell på sidan 18. Stock som inte har minst 0,5 m sammanhängande användbar del runt om eller minst 1,0 m på ena stockhalvan vrakas. Användbar del innebär max 3 friska kvistar per meter, max 2,5 cm i diameter. **Minsta toppdiameter: 18 cm under bark.** Mätning sker i topp under bark. **Önskad längd 2,6-2,9 m.** Tillåten längd i 1 dm intervaller mellan 2,2 och 2,8 m. Torra grova träd lämnas till naturvården.

Diamantstock: **Minsta toppdiameter 50 cm ub. Längd 2,6-2,8 m.** Inga synliga kvistmärken. Centrerad kärna, jämna årsringar. Solsprickor tillåts. Ytved max 2,5 cm, därutöver avdrag med max 1 cm. Ej dubbelsplint. Diamantstocken måste vara färsk.

Blockstock: **Minsta toppdiameter 30 cm ub. Längd 2,6-2,9 m.** Obegränsat antal med friska kvistar upp till 50 mm tillåts samt en frisk kvist mellan 50-100 mm. Obegränsat antal torr- rötqvistar max 25mm. Vattskott tillåts. Ljus dubbelsplint tillåts. Blockstocken måste vara färsk.

LEVERANS & MÄTNING

Minsta leverans: För leverans eller dellerans (ek och askväla tillsammans) understigande 3 m³ to ub görs avdrag med 400 kr. Tomtekar tas ej emot.
Mätning: Mätning sker vid industri av VMF. (Virkesmätningsrådets mätinstruktion VMR nr 1/99).
Betalning: 45 dagar från mätningsdatum.
Övrigt: **På stock som är sommaravverkad med skördare (maj-juli) görs generellt diameteravdrag.** Virket skall levereras skogfallande.

TILLREDNING & LAGRING

Tillredning: Virket skall levereras väl kvistat och fritt från fällkammar, spikar och dubbar. Rotben, kvistknölar och andra ojämnheter skall bortkapas. För avvikelse mot detta, se avdragstabell på sidan 18. Krök max 5 % av längden i en led.

Lagring: Virket skall läggas på underlag, ej på fuktig mark. Välj lagerplats så att inte virket behöver flyttas i väntan på hämtning, d v s ej på åker eller inäga som senare under våren skall tas i bruk. Ekvirke är en dyrbar råvara, beakta stöldrisken när ni väljer lagerplats.

PLANERING

Kontrakt: Gör upp kontrakt med våra inköpare innan Du avverkar.
Naturvård: Säljaren svarar för att virket inte kommer från nyckelbiotop eller annat område skyddat av naturvårdsskäl och där avverkning skett i strid mot syftet med dessa. Averterat virke som strider mot detta, mottages ej. Kontakta Skogsstyrelsen eller Din skogsrådgivare i tveksamma fall.

PRISER

Pris för	Diameter, cm i topp under bark											
	Kvalitet	20	22	24	26	28	30	32	34	36	38	40
användbar volym fritt bilväg, kr/m ³ to ub:	Asktimmer	450	450	450	450	500	550	575	625	625	650	675
	Kvalitet	42	44	46	48	50	52	54	56	58	60	62+
	Asktimmer	725	750	800	825	850	900	900	1000	1000	1000	1000
Närhetspremie:	50 kr /m³ to ub upp till 150 km transportavstånd											
Vrakvolym:	200 kr/m ³ to ub											
Nedklassad volym:	200 kr/m ³ to ub											
Certifierat virke:	10 kr/m³ to ub (Med certifierad avses FSC eller PEFC) Dubbelcertifiering 25kr/m³ to ub (båda)											
Kvantitetstillägg:	25 kr/m ³ to ub	Leverans över 25 m ³ to ub										
	50 kr/m ³ to ub	Leverans över 50 m ³ to ub										
	100 kr/m ³ to ub	Leverans över 100 m ³ to ub										
Väglklassavdrag:	15 kr/m ³ to ub											

DIMENSIONER OCH KVALITETSKRAV

Asktimmer: Pris gäller för användbar volym. För kvalitetsfel görs volymavdrag enligt tabell på sidan 18. Stock som inte har minst 0,5 m sammanhängande användbar del runt om eller minst 1,0 m på ena stockhalvan vrakas. Användbar del innebär max 3 friska kvistar per meter, max 2,5 cm i diameter.
Minsta toppdiameter: 25 cm under bark. Mätning sker i topp under bark.
Fallande längder i 1 dm intervaller mellan 22 och 32 dm. Torra grova träd lämnas till naturvården

LEVERANS & MÄTNING

Minsta leverans: För leverans eller dellerans (ek och askvälta tillsammans) understigande 3 m³ to ub görs avdrag med 400 kr. Tomtekar tas ej emot.
Mätning: Mätning sker vid industri av VMF. (Virkesmätningsrådets mätinstruktion VMR nr 1/99).
Betalning: 45 dagar från mätningdatum.
Övrigt: Virket skall levereras skogfallande.

TILLREDNING & LAGRING

Tillredning: Virket skall levereras väl kvistat och fritt från fällkammar, spikar och dubbar. Rotben, kvistknölar och andra ojämnheter skall bortkapas. För avvikelser mot detta, se avdragstabell på sidan 18. Krök max 5 % av längden i en led.

Lagring: Virket skall läggas på kraftiga underlag. Välj lagerplats så att inte virket behöver flyttas i väntan på hämtning, d v s ej på åker eller inäga som senare under våren skall tas i bruk. Askvirke är en dyrbar råvara, beakta stöldrisken när ni väljer lagerplats.



Davidssons Skogstjänst

EK köpes på rot, som avverkningsuppdrag eller som leveransvirke i Västsverige

Rådgivning, stämpling, aptering m.m.

30 års erfarenhet
i branschen

Kontakta Hans Davidsson
Tel: 0322-661 219, mobil: 070-667 22 91
eller maila: solhem.asklanda@telia.com

FAKTA OM SVENSK SKOG

- Mer än 70 procent av Sveriges landareal är täckt av någon form av skog.
- Cirka 23 miljoner hektar, eller drygt hälften av landarealen, bedöms vara produktiv skogsmark.
- Tall och gran dominerar med totalt 83 procent av den svenska skogen.
- Cirka 80 miljoner kubikmeter svensk skog avverkas per år, tillväxten är cirka 100 miljoner kubikmeter per år.
- Nästan 225 000 hektar av Sveriges skogsmark klassas som ädellövskog. Till ädellöv räknas alm, ask, avenbok, bok, ek, fågelbär, lind och lönn.
- Drygt hälften av all ädellövskog finns i Skåne, Blekinge och Halland.
- I Sverige finns 350 000 privata skogsägare, cirka 40 procent är kvinnor.
- Runt 90 000 arbetar inom skogsbruket och skogsindustrin.
- Ytterligare 100 000 i andra branscher som har anknytning till skogen.
- Cirka en miljon hektar produktiv skogsmark är avsatt för att bevara höga naturvärden, det mesta finns i nationalparker och naturreservat.

Källa: Skogsstyrelsen och SCB

MÄTNINGSBESTÄMMELSER FÖR KÄHRSTIMMER

KVALITETSFEL	LÄNGDAVDRAG/DIAMETERNEDSÄTTNING	
KVISTAR Max 2 kvistar/m • Frisk kvist och vattskott: • Torr kvist: • Rötqvist: 3 kvistar/m: 4 kvistar eller fler/m	2 * kvistens diameter 3 * kvistens diameter 4 * kvistens diameter 10 dm 15 dm	Halv kvist i ände på stock räknas ej. I ett enskilt kvistvarv görs avdrag för högst två kvistar över 2,5 cm. Vattskott bedöms på samma sätt som kvist. Övervallande kvistar/vattskott tas som torra och medräknas i kvistantalet.
ÄNDFEL En bred rak spricka eller röta upp till 10% av diametern: Mörk dubbelsplint, en ringspricka, röta upp till 25% av diametern eller två breda raka sprickor: Två ringsprickor, Stjärnsprickor, Röta upp till 50% av diametern:	5 dm 5 dm 10 dm	Allmänt om ändfel: Fel med största avdraget avgör längdavrdraget. Är felet genomgående vrakas stocken
ÖVRIGA FEL: Fällkam över 5 cm: Gammal stock ek: Gammal stock ask: Barkavskav mer än 50% Besvärande rotben: Kviststump eller ojämnheter mer än 3 cm över mantelytan: Virke längre än 32,7 dm: Lyror och barkslag:	5 dm 5 dm Vrakas 1 cm diameternedsättning 5 dm 1 dm/kvist eller ojämnheter Kortas ned till 28 dm. Volymavdrag efter storleken.	Diameteravdrag skall även göras för splintveden. Äldre än 6 månader från averkningstidpunkt. Sommaravverkat med skördare Rotben som skjuter ut mer än 15 cm i förhållande till en nivå 20 cm från rotskåret.
Avkortning:	Fel inom 3 dm från stockända får totalavkortas.	
Avdragsgräns för kvalitetsfel:	Ner till 0,5 m kvarvarande stocklängd.	
Vrakgränser:	Kvarvarande kvist överstigande 5 cm längd. Mot utjämnad mantelyta. Metall. Krök över 5% av längden. Slängkrök som föranleder mer än 2 cm nedsättning av diametern.	



Fel apterat.



Fel kvistat.



Allt för utskjutande rotben.



Skada av metall, till exempel en spik.



Mörk dubbelsplint.

Foton: Anders Nilsson

Sälja gård?

Vi har en gedigen kunskap om hur man hittar vägen till en lyckad fastighetsaffär. Och vi hjälper dig gärna. Välkommen.

Areal | Kalmar | 0480-42 25 80 | Reg fastighetsmäklare Fredrik Sernheim WWW.AREAL.SE

Vi köper lokalt producerad biobränsle.

Välkommen att kontakta Niklas Lindvall på tel 0481-45 178

Unikt forskningsprojekt

I Nybro pågår ett intressant forskningsarbete och vattenprojekt i ett samarbete mellan Kährs och Linnéuniversitetet.

När det gäller företagets vattenfrågor samarbetar Kährs med Linnéuniversitetet sedan flera år tillbaka.

- Det började med en inventering av dagvatten och vattenkvaliteten från det över 50 hektar stora fabriksområdet, berättar Åke Erlandsson, miljöchef på Kährs. Forskningsprojektet har fått stöd både från svenska institut och EU.

Förra sommaren påbörjade Kährs bevattning av ekstockar i Nybro för att säkra högre kvalitet på timret som lagras under sommaren.

- Unikt för oss i Nybro är att vi inte har något stort vattendrag i anslutning till vår anläggning, utan använder dagvatten som vi samlar i två mindre dammar.

- För att spara vattnet så återvinner vi det, genom att vi kör med recirkulation på bevattningsvattnet. Det här kräver att man är sparsam och effektiv med dagvattnet, även om vi har grundvattnet som stöd, säger Åke Erlandsson.

- Eftersom garvsyra urlakas från ekstockar är det viktigt att också allt vatten hanteras på ett miljömässigt bra sätt, betonar Åke Erlandsson. Därför har vi inom ett forskningssamarbete med Linnéuniversitetet byggt upp en stor pilotanläggning. Den består av tolv olika försök i 36 en-kubiks-tankar, och innehåller olika tester för hur dagvattnet kan renas för att minska framtida miljöpåverkan. ■



Foto: Kährs



I en stor pilotanläggning på fabriksområdet sker tester för hur dagvattnet, som används vid bevattning av ektimmer, kan renas för att minska framtida miljöpåverkan.



EL-MOTORER
FÖRSÄLJNING • SERVICE • OMLINDNING

STOR SORTERING AV:
Kilremmar • Kilremsskivor
Stefatätningar • SKR-kullager
Handverktyg • Reservdelar

NYBRO ELEKTRO-VERKSTAD AB
Lyckvägen 4. Tel. 0481-121 60, 174 60. Fax. 144 16



TIMMERTRANSPORTER

Josefssons Åkeri
i Krokstorp

TEL 0481-220 61

Optimeringskapar
Fingerskarvar
Gnistsläckning
Svärdkapar



Sågspecialisten

Telefon 036-39 66 90 • Fax 036-13 88 88 • info@sagspecialisten.se • www.sagspecialisten.se

**VI FÖRÄDLAR
SMÅLANDS
SKOGAR**

BERGS SKOG
Bergs väg 13 | 570 84 Mörlunda
Tel 010-19 98 500
www.bergstimber.se



Craftsman Collection är "Årets golv"

Kährs rustika golv Craftsman Collection har utsetts till årets golv. Kollektionen tilldelas den prestigefulla utmärkelsen ELLE Interiörs Designpris 2012.

- Vi är enormt stolta över att ELLE Interiör sett skönheten i dessa produkter och uppskattar det som vi jobbat så hårt med att få fram. Golvet får samtidigt många lovord och positiva kommentarer från kunder, säger Kährs designer Stina Andersson-Ulmefors.

Årets möbelmässa, Stockholm Furniture Fair, inleddes med utdelning av ELLE Interiörs Designpris till det allra bästa inom svensk design. I år delades priset ut för nionde året i rad, indelat i tretton klasser.

Craftsman Collection, som lanserades under 2011, blev vinnare i kategorin "Årets golv".

I förra årets utgåva av tidningen Ek berättade vi om hur Kährs genom Craftsman Collection tar steget in i en helt ny designprocess. Till de här golven bearbetas ekplankornas ytskikt för hand i Kährs fabrik. Man har också utvecklat teknik för att kunna tillverka de utseenden som framhäver ådring, kvistar och träets naturliga struktur. Golv som verkligen ger en känsla av gamla, slitna trägolv med både sprickor och kvistar.

- Tanken var att ta fram produkter som verkligen framhäver träets naturliga variationer och visa på hur trädet har vuxit. Att få fram det rus-



Juryns motivering till att Craftsman Collection utsågs till årets golv: "Den här golvkollektionen lockar fram det sinnliga i träet på ett vackert och känsligt sätt."

tika, naturliga i materialet och förstärka det som gjorts vackert av tiden och naturen själv, säger Stina Andersson-Ulmefors.

Kährs
QUALITY IN WOOD SINCE 1857

KÄHR'S SKOGSKONTOR
Adress: AB Gustaf Kähr,
Box 805, 382 28 Nybro
Tel: 0481-460 00
Fax: 0481-178 31
E-post: info@kahrs.se
Hemsida: www.kahrs.com

Bäste skogsägare

På Kährs satsar vi mycket målmedvetet på att införskaffa lokal råvara. Därför erbjuder vi dig hjälp med rådgivning och aptering med mera.

Kontakta oss innan du avverkar för att optimera din avverkning.

För ytterligare information ring direkt till:

Foto: Orian Karlsson



JOHN AHLGREN

Timmerköpare

Direkt: 0481-460 76

E-post: john.ahlgren@kahrs.com

Foto: Kährs



KYLLIKKI LILJGREN

Virkesadministratör

Direkt: 0481-460 84

E-post: kyllikki.liljgren@kahrs.com

AKTUELL INFORMATION PÅ HEMSIDAN

På www.kahrs.com finns bland annat apteringsinstruktioner, uppdaterad prislista och mätbestämningar på ek- och asktimmer.

vackra
slitstarka
golv

Som träindustrins ytbehandlingspartner har vi i mer än tre årtionden haft ett nära samarbete med AB Gustaf Kähr. Dagens slitstarka och reptåligna lacksystem som understryker trägolvens naturliga skönhet är ett uppskattat resultat av detta samarbete. Detsamma gäller flera av de unika designgolv som Kährs erbjuder krävande kunder över hela världen.

Vi levererar mer än bara färg, lack och bets. En stor del av vårt jobb handlar om att bidra med kvalificerad teknisk rådgivning.

Det viktigaste för oss är alltid våra kunders behov. Du kanske behöver effektivisera din ytbehandling. Du kanske behöver en mer miljöanpassad produkt. Eller också kanske du behöver planera en helt ny produktionsanläggning. Vi är med dig hela vägen. Med oss som partner kan du alltid få hjälp och råd av våra experter.

Becker Acroma

Sherwin-Williams Sweden Coatings KB | Bellö | 570 32 Hjältevad | Tel 0381-261 00 | Fax 0381-261 95 | info.acroma@sherwin.com | www.beckeracroma.se