

EK

En tidning utgiven av Kährs skogskontor #1 2011

Rätt aptering ger dig mest betalt

Visingsök blir Kährsgolv

**Goda möjligheter för skogsägare
att satsa på ädellöv**

**Svensk ek ska trygga
råvaruförsörjningen**

Kährs
QUALITY IN WOOD SINCE 1857

"Kährs ska leda utvecklingen"

Kährs ska framstå som det naturliga designvalet när det gäller trägolv. Ett spännande samarbete har inletts med två välkända glaskonstnärer på Kosta Boda.

- Tillsammans har vi tagit fram Art Walls som lanseras under hösten, berättar Kährs koncernchef Per Skårner.

Detta är bara ett exempel på spännande utvecklingsprojekt och ny design som Kährs presenterar.

Art Walls är ett samarbete mellan Kährs och glaskonstnärerna Kjell Engman och Bertil Vallien på Kosta Boda, som tagit fram en glaskollektion för Kährs.

- Det här var en idé vi väckte, varför skulle inte Kährs vackra trägolv kunna fortsätta upp på en vägg som en fond. Det skapar en härlig inramning, säger Per Skårner.

På den vägen kombineras nu Kährs trägolv med unik glaskonst. Läs mer om Art Walls på sidan 6.

DESIGNUTVECKLING

Kährs strategi är att utveckla företaget till världens effektivaste trägolvproducent och vara ledande på produktutveckling, design och innovationer.

- Vår strategi bygger på "Product is King", där vi kraftsamlar på att ha rätt produkter som marknaden vill ha och på designutveckling, säger Per Skårner.

Som exempel tar han Kährs nya rustika golv Craftsman Collection och Visingsögolvet. Läs om dessa golv på sidan 4 och 11.

- Kährs ska leda utvecklingen och hela tanken är att vi även ska bygga in design, som ger kunderna ett mervärde, samtidigt som det är funktionellt.

- Det gäller också att satsa på mer kundanspassad produktion och på det som är värdeskapande för kunden, hela tiden med fokus på hög kvalitet, fortsätter Per Skårner.

VÄLJER SVENSK EK

Kährs strategi är också att vara den långsiktiga partnern för skogsägare, genom att i ännu högre grad använda svensk ek i sin golvproduktion.

- Vår ambition är att använda så mycket svensk ek som är möjligt. Vi vill jobba med den svenska



Foto: Örjan Karlsson

- Vår strategi bygger på "Product is King", där vi kraftsamlar på att ha rätt produkter som marknaden vill ha och på designutveckling, säger Kährs koncernchef Per Skårner.

råvaran. Det är här, i närområdet till Nybro, som Sveriges huvudsakliga ekbestånd växer och som vi vill kunna använda på ett bra sätt, säger Per Skårner. Satsningen på Kährs skogskontor ser han som mycket viktig och som en speaking partner med skogsbönder i regionen.

Bakom satsningen på svensk ek ligger även Kährs beslut om att helt upphöra med import och användning av tropiska träslag i sina produkter.

- Svensk ek kan vi spåra ända tillbaka till stubben, säger Per Skårner. I vår produktion kan vi också ge ek olika färgtoner och kan få ett tropiskt utseende om så önskas på våra ekgolv.

HÅLLBAR UTVECKLING

Svensk kvalitet kännetecknas av hög kvalitet, men idag ställer kunder också höga miljökrav på att den råvara som används är producerad på ett sätt som främjar hållbar miljö och utveckling.

Inköp av timmer med ursprungsmärkning, FSC (Forest Stewardship Council) eller PEFC (Program for the Endorsement of Forest Certification Scheme), innebär att leverantörerna bedriver ett uthålligt skogsbruk.

- Genom att använda sådan råvara kan vi garantera att timret kommer från en certifierad ekråvara och att Kährs golv kan säljas som en FSC-certifierad produkt, säger Per Skårner.

MÅNGA NYA KUNDER

På marknaden ser han tydliga signaler på en ljusning och berättar att Kährs lyckats väl med att knyta till sig många nya kunder.

- Kährs ökningen under årets första kvartal låg på

15-20 procent. Marknader som Tyskland, England och Schweiz går väldigt starkt framåt och i Sverige ser vi tydligt att Kährs tar marknadsandelar.

Det goda resultatet ser Per Skårner som en kombination av lyckade nylanseringar och att Kährs originalgolv fyller ett stort behov hos många.

- Kährs har det mest kompletta sortimentet, säger han.

VÄGEN TILL FRAMGÅNG

Genom kärleken till trä, som Kährs visat i mer än 150 år, har företaget framgångsrikt lärt sig att kombinera skönheten och uttrycket i träet med olika typer av avancerad golvteknik för att skapa trägolv av hög kvalitet. Golv som är slitstarka, stabila och lätta att lägga.

Ett lysande exempel på Kährs innovativa syn och nyskapande trägolvsteknik är Woodloc® 5S, världens bästa fogsystem.

Målet är att utveckla fabriken i Nybro till världens effektivaste trägolvproducent till år 2013.

- Vi har uppfyllt alla måttal som vi hade för 2010. Genom att jobba med förbättringsgrupper har det gett mycket goda resultat. Ständiga förbättringar gör att alla avdelningar ökar, konstaterar Per Skårner som känner stolthet över att få leda företaget.

- Kährs har ett varumärke som ingen annan har, bolaget är den mest globala spelaren på marknaden och har en lojal och global kundbas. Dessutom en organisation som har ett otroligt stort kunnande inom trä, vilket gör att det finns en fantastisk styrka i bolaget. Och en tradition som bolaget står för sedan generationer tillbaka. ■

Kährs
QUALITY IN WOOD SINCE 1857

KÄHRs SKOGSKONTOR

Adress: AB Gustaf Kähr

Box 805, 382 28 Nybro

Tel: 0481-46000

Fax: 0481-178 31

E-post: info@kahrs.se

Hemsida: www.kahrs.com

Ansvarig utgivare: Fredrik Gustavson **Produktion:**

Rox Media Sverige, www.roxx.se **Projektleddare:** Peter

Glennfalk **Redaktör:** Janne Larsson **Omslagsfoto:** Örjan

Karlsson **Formgivning:** Örjan Folcke **Annonsoriginal:**

Therese Adolfsén **Mediasäljare:** Helene Fransson

Tryck: Printfabriken, Karlskrona 2011

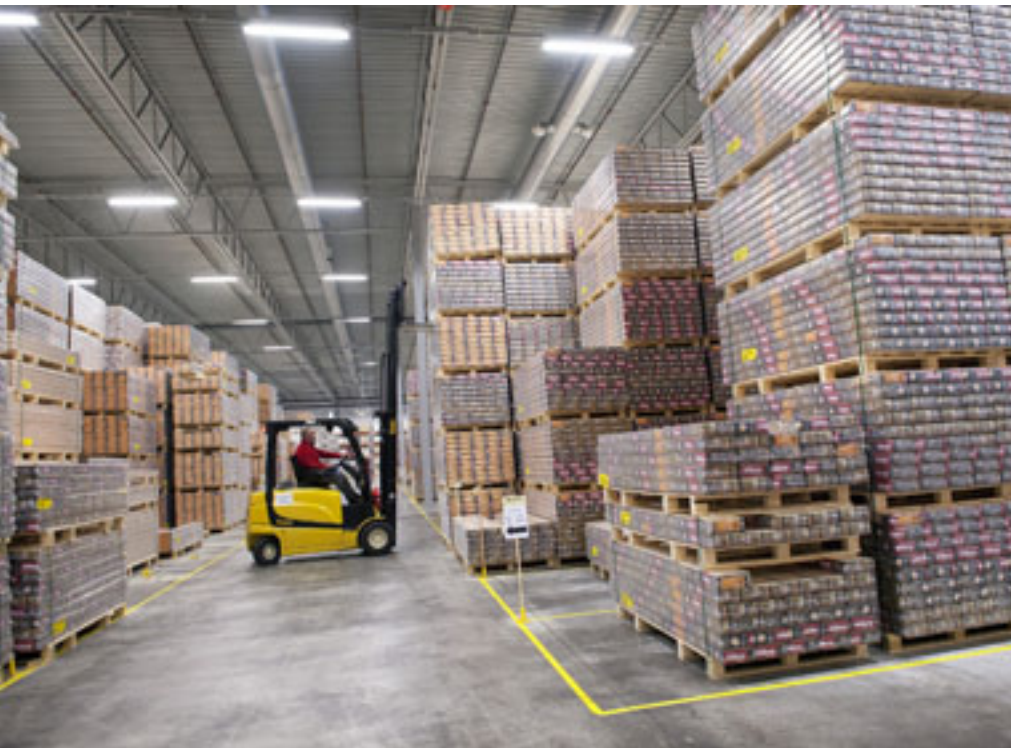


Foto: Örjan Karlsson

Kährs nya centrallager för Europa som byggts i Nybro är i bruk sedan början på året. Det är inte bara en imponerande stor lokal och yta, utan ger även viktiga miljöfördelar.

Nya centrallagret ger viktiga miljövinster

KÄHR'S PRODUKTION är koncentrerad till Nybro, förutom sågverket i Blomstermåla.

Att nu även centrallagret för Europa har byggts i Nybro är ett viktigt led i Kährs målmedvetna strategi för en hållbar miljö och utveckling.

Lagret, som är i bruk sedan början av året, är till ytan lika stort som fyra fotbollsplaner och totalt på 19 000 kvadratmeter.

Det nya lagret i Nybro gör att antalet lastbilstransporter nu minskar med 1 800 jämfört med tidigare. Därmed minskar koldioxidutsläppen med drygt 250 ton samt ger även många andra positiva miljöeffekter. ■

Timmer ska bevattnas i Nybro

Foto: Örjan Karlsson



– Vi kommer att anlägga två mindre dammar på fabriksområdet och ska använda dagvatten för bevattning, säger sågverkschef Patrik Aberin.

Bevattning ska säkra högre kvalitet på Kährs timmer.

– Uppnår vi högre kvalitet på stocken leder det till högre kvalitet på slutprodukterna, säger Patrik Aberin, sågverkschef på Kährs.

Vid sågverket i Blomstermåla, där Kährs grövre dimensioner sågas, finns redan bevattningsanläggning. Nu är det på gång även i Nybro.

– Vår ambition är att vara igång med bevattning till semestern. Projektet genomförs i samförstånd med Nybro kommun och Länsstyrelsen i Kalmar län, berättar Patrik Aberin. Vi kommer att anlägga två mindre dammar på fabriksområdet och ska använda dagvatten för bevattning.

Länsstyrelsen har godkänt provbevattning och en utvärdering ska senare göras för att mäta effekterna av detta. Bevattningsanläggningen dimensioneras för 10 000-15 000 kubikmeter timmer.

En stor del av det ektimmer som levereras till Kährs huggs under första halvåret.

– Vi har alltid ett stort lager till sommaren som vi sedan tar av under hösten. På sommaren är timret mer utsatt för kemiska processer och sprickbildning. Bevattning kylar ner timret så att det bevaras färskt. ■



Foto: Örjan Karlsson

Inger Christian jobbar på Kährs nya designlinje där golven i Craftsman Collection tillverkas.

FÖRETAGSAKTA OM KÄHR'S

Historik: AB Gustaf Kähr grundades 1857.

Huvudägare: Investmentbolaget Triton.

Koncernchef: Per Skärner.

Antal anställda (2011): cirka 900.

Omsättning (netto): cirka 170 miljoner euro.

Produktionsanläggningar: Nybro och Blomstermåla.

Miljö- och kvalitet: produktionsanläggningarna är miljö- och kvalitetscertifierade i enlighet med ISO 14001 och ISO 9001 samt EMAS-registrerade.

Fabriksområdet i Nybro: cirka 50 hektar, ungefär lika stort som 100 fotbollsplaner.

Aktuellt: satsar genom etableringen av Kährs skogskontor i Nybro målmedvetet på inköp av svensk ek, tog i år i bruk det nybyggda centrallagret för Europa på 19 000 m² i Nybro.

Nyheter: Ekgolven Craftsman Collection, Visingsö och Art Walls.

Marknader: Kährs huvudmarknader är Europa och USA, aktivt på mer än 50 marknader världen över.

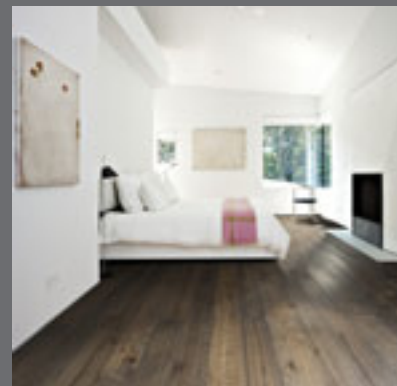


Grundaren Gustaf Kähr



Art Walls – ett unikt samarbete med Kosta Boda.

Foto: Örjan Karlsson



Kährs ekgolv finns i ett mycket brett sortiment och utvecklas hela tiden genom ny design.



Donald Menninge och Pernilla Jonsson ingår i utvecklingsteamet bakom Craftsman Collection.



De anställda som jobbar i Kährs nya designlinje måste ha både öga och stor känsla för att skapa rätt design på golven.



Rustika golv med vintagekänsla

Med Craftsman Collection tar Kährs steget in i en helt ny designprocess.

– En trend är att kunder vill ha mer rustika golv, vilket funnits i Centraleuropa en tid och börjar även komma hit, konstaterar vd Per Skärner.

Kährs Craftsman Collection är resultatet av att man genom ny teknik förädlar noga, utvalda ekar till en kollektion 1-stavsgolv. Golv präglade av sin dramatiska och rustika karaktär med hög kvalitetskänsla.

– Här förenar Kährs tradition, kvalitet och hantverk med ny golvteknik, högt designvärde och skapar golv med vintagekänsla.

VINTAGEKÄNSLA

För att tillverka golven används en ny designmetod, där Kährs skickligaste och mest erfarna hantverkare i fabriken har en nyckelroll. Pernilla Jonsson är projektledare och berättar att golvplankorna delvis bearbetas för hand i produktionen.

– Genom skickligt hantverk lyfter man fram träets naturliga struktur och skapar en vintagekänsla. Golven får en lite råare yta, den är inte helt slät och vi fräser ur och bearbetar kvistar och märgsprickor. Detta ger vintage-looken och känslan av gamla, slitna trägolv som har både sprickor och kvistar, säger Pernilla Jonsson.

Att göra ekgolv som ger ett optimerat 1-stavsuttag är också värdehöjande för både Kährs och skogsägare. Ett större uttag gör att man kan betala skogsägarna mer.

NY DESIGNLINJE

Ett utvecklingsteam med 10-12 personer har arbetat mycket målmedvetet med att ta fram den första kollektionen. I sortimentet ingår sex olika ekgolv, från pudrigt vitt till mörkt rökgrått.

I fabriken nya designlinje jobbar fem personer, vars insats kräver både öga och stor känsla för att skapa rätt design vid ytbehandlingen.

– Det fordrar lite konstnärliga anlag för att

skapa ett genuint trägolv som ser slitet ut, säger Pernilla Jonsson.

De anställda i produktionen är mycket positiva.

– Det är jättebra, säger Inger Christian. Efter att ha jobbat 23 år med 3-stavs slitytor är det som att komma till en ny värld och ett intressant handarbete, fortsätter hon.

UTGÅR FRÅN RÅMATERIALET

Utvecklingsarbetet startade i början på året och i maj producerades de första golven. Huvudansvarig projektledare på teknikavdelningen är Donald Menninge.

– Vi har haft många idéer och utgår från det råmaterial vi har och vad vi kan göra av det, inte tvärtom, säger han.

Både han och Pernilla tycker att utvecklingsarbetet varit intensivt men också mycket intressant.

– Detta är ju något helt nytt jämfört med vad vi annars tillverkar. Nu funderar vi på nästa steg och nya produkter. ■

Söker svensk ek av hög kvalitet

– betalar extra för ek från närområdet

Som Europas största konsument av ek satsar Kährs på att använda svensk ek i sin produktion, och söker framför allt ek i närområdet till fabriken i Nybro.

– Nästa säsong införs en närhetspremie som innebär att vi betalar extra för ek inom ett visst område, säger Kenneth Arvidsson, timmerinköpare på Kährs skogskontor.

Golvproduktionen i Nybro är unik genom att Kährs gör allt från stock till färdigt golv, vilket dagligen kräver en stor volym råvara. Andelen ek som används är cirka 44 000 kubikmeter per år. Timret sågas vid Kährs sågverk i Nybro och grövre dimensioner i Blomstermåla. Ek svarar för nästan 90 procent av hela volymen lövträ som Kährs köper in och sågar.

NÄRPRODUCERAT

Målsättningen är att använda närproducerad ek, därför söker Kährs timmer från ekskogar nära industrin. Men relativt begränsade volymer från varje enskild leverantör gör att det är en nisch som fordrar många leverantörer. För att trygga god råvaruförsörjning gäller det därför att ha en kombination av flera försörjningskedjor, både större aktörer som Kährs tidigare köpt av och ett brett kontaktnät med många leverantörer.

– Som Europas största användare av ek måste vi ständigt se till att vara på tå gentemot våra leverantörer som är skogsägarna. Idag har vi mellan 1500 och 1600 som levererar ek i snitt vart tionde år, säger Kenneth Arvidsson.

KÄHRS SKOGSKONTOR

En viktig uppgift för Kährs skogskontor är att på olika sätt underlätta för skogsbrukare att kunna sälja ek direkt till Kährs, och därmed få ännu fler att leverera ek.

Kenneth Arvidsson och John Ahlgren är timmerinköpare på Kährs skogskontor och Malin Nelimarkka inköpsadministratör. Kenneth är nestorn i sällskapet. Många år i yrket och ett stort kunnande gör att han byggt upp många kundrelationer genom åren

TRYGGHET FÖR SKOGSÄGARNAS

Som långsiktig partner kan Kährs garantera avsättning för den ek som averkas, oberoende av



Timmerinköparna på Kährs, Kenneth Arvidsson och John Ahlgren, behöver svensk ek. Årligen används 44 000 kubikmeter ek i Kährs golvproduktion.

konjunkturläge, likaså erbjuda bra priser för en högt betald råvara (se aktuell prislista på sidan 18 och på Kährs hemsida).

– För skogsbrukarna är det en trygghet att ha en stabil partner, som garanterar avsättning för den ek som de averkar. Vi ska också erbjuda konkurrenskraftiga priser och vara redo att ta emot timmerleveranser, säger Kenneth Arvidsson och John Ahlgren.

SPECIALISERADE ENTREPRENÖRER

På en eks omloppstid är det flera generationer skogsägare. Eken växer långsamt och har en omloppstid på 150 år. För att på bästa sätt ta hand om eken som averkas krävs ett mycket omsorgsfullt arbete.

– Att hugga ekar är ett hantverksmässigt arbete som kräver motormanuell avverkning för att tillreda eken på bästa sätt. Grov ek går inte att averka med skördare, säger Kenneth Arvidsson.

Till skogsägare som funderar på att averka ek hjälper skogskontoret till med att förmedla duktiga huggarentreprenörer.

– Vi arbetar i ett nätverk med entreprenörer som är specialiserade. De gallrar och utför även förnyingshuggning i bestånd, säger John Ahlgren.

HÄMTAR HOS DIG

Skogskontoret hjälper också skogsbrukarna med information och råd om hur eken ska averkas för att de ska få ut bästa pris. Rätt apterad ek ger kunden ett bättre pris och Kährs en bättre råvara till golv tillverkningen. Kährs tar även ansvar för transporter och logistik så att eken hämtas och fraktas till Nybro.

– För att få in ännu mer svensk ek och knyta till oss fler leverantörer har vi sänkt gränsen till tre kubikmeter för minsta mängd, som vi köper och hämtar, noterar Kenneth Arvidsson och John Ahlgren. ■

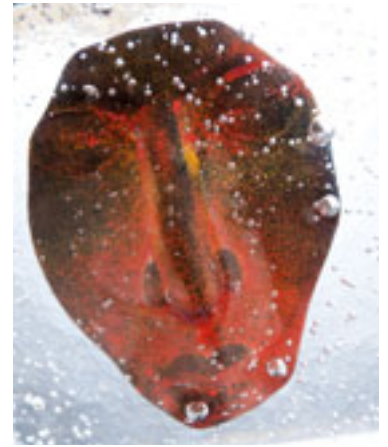
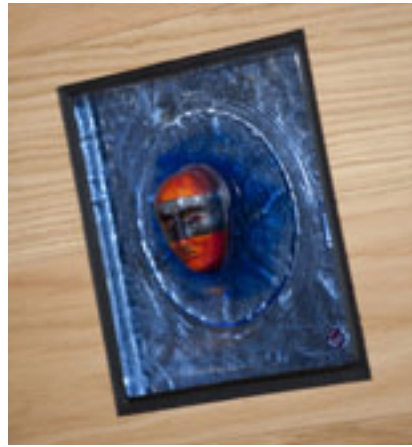
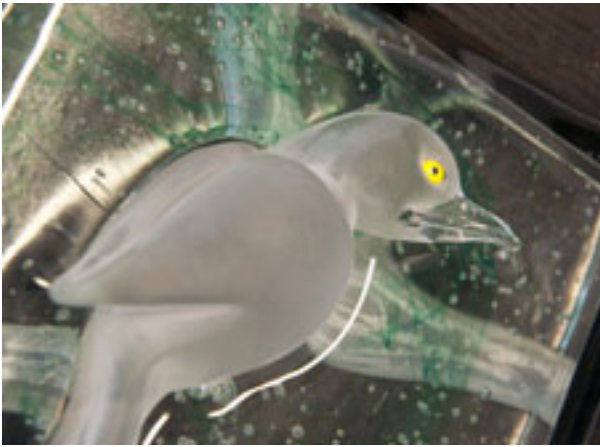
Casco Adhesives

Creating the right bond

www.akzonobel.com/cascoadhesives



AkzoNobel
Tomorrow's Answers Today



Art Walls – konst uppåt väggarna

Art Walls är ett unikt designsamarbete mellan Kährs och Kosta Boda. Båda företagen har lång historia i bygden, är två starka varumärken och välkända för sin kärlek till trä respektive glas.

Glaskonstnärerna Kjell Engman och Bertil Vallien på Kosta Boda har tagit fram var sin kollektion med glasprodukter. Konst som kommer att ingå i fondväggar, utformade med Kährs vackra trägolv.

– Vi lanserar Art Walls under hösten, berättar Karin Lagerlöf på Kährs.

Målgruppen är projektsidan och avser olika offentliga miljöer, där Art Walls kan berika miljön med en helt ny typ av designkonst.

– Lämpliga miljöer kan till exempel vara hotell-receptioner och restauranger, säger Karin Lagerlöf.

GOLV PÅ VÄGGARNA

Glaskonsten sitter i en särskild kassett i fondväggen som även har belysning. Kährs har utvecklat fondväggen. En första prototyp av Art Walls finns på Kosta Boda Art Hotel. Den presenterades för kronprinsessan Victoria och Daniel när de besökte Kosta.

Art Walls presenterades också i maj vid en stor arkitektsammankomst med 500 deltagare, där Kährs var utvald representant för golv.

– Idén bakom Art Walls bygger på att Kährs golv borde kunna fungera på andra plana ytor, inte bara på golv, utan varför inte också på väggar. Tanken föddes sedan att utveckla detta vidare och göra något spännande, vilket resulterade i Art Walls, säger Karin Lagerlöf. ■



Art Walls är ett unikt samarbete mellan Kährs och glaskonstnärerna Kjell Engman och Bertil Vallien på Kosta Boda. I utvecklingsarbetet har Karin Lagerlöf, Agne Pettersson och Fredrik Gustavson på Kährs medverkat.

VILL DU MAXIMERA DITT TRÄUTBYTE?

Med mer än 50 års erfarenhet från industriell sågning, vet vi vad som krävs.

Ring 0430-492 11 så berättar vi mer....

www.micor.se

when performance counts

micor®

Kährs har valt Interexpress Sweden som transportör på marknaderna Spanien, Portugal, Italien & Frankrike.

Välkommen att prova oss på Era Europa transporter!

inter
express
www.interexpress.se

Interexpress Sweden AB, Lunnargatan 4, 593 62 Västervik
Tel: +46 490 258200 Fax +46 490 258201 www.interexpress.se

God omsorg om eken ger dig bättre betalt

Rätt skötsel av ekar ger bättre kvalitet och grövre timmer. För skogsägaren innebär det också bättre betalt.

Foto: Örfan Karlsson



– Kvaliteten blir inte bättre om eken får stå längre. Det bästa är att det sker en självföryngring när ekarna är 130 år gamla, säger Lars Karlsson på Skogsstyrelsen i Nybro.

I Kalmar län som har en skogsareal på 708 000 hektar svarar lövträd för cirka 20 procent av trädbeståndet. Omkring fem procent är ek. Det gör att länet svarar för cirka 17 procent av hela landets ekbestånd och är en region med goda förutsättningar för eken. Här växer till exempel Misterhultseken, känd för hög kvalitet.

– Skogsstyrelsens Kalmardistrikt omfattar tolv kommuner i Kalmar län och är ektätast i landet i förhållande till skogsmarksarealen, säger skogskonsulent Lars Karlsson på Skogsstyrelsen i Nybro.

MOGEN FÖR AVVERKNING

Lars konstaterar att mycket ekskog är omkring 130 år gammal och mogen för avverkning.

– Kvaliteten blir inte bättre om eken får stå längre, säger han. Det bästa är att det sker en självföryngring när ekarna är så gamla. På grund av viltbetning har det visat sig vara svårt att få upp ny skog utan stängsling, men stöd med 80 procent är möjligt att få efter ansökan. I ungskog, bestånd yngre än 50 år, kräver det vid självföryngring röjning och gallring med kortare intervaller upp till 50 år.

SKÖTSEL AV EKBESTÅND

Lars Karlsson ger även råd på hur man bör sköta äldre ekbestånd.

– I bestånd med 50 år gamla ekar och när man fått 6–8 meter kvistrena stammar gör man ett urval av huvudstammarna. Dessa bör märkas ut till exempel med en målad ring runt stammen. Utse 45–70 huvudstammar per hektar, det motsvarar ett avstånd på 12–15 meter mellan träden. Inrikta skötseln på att gynna huvudstammar så att deras kronor utvecklas och blir stora. Det skapar bättre förutsättningar till grövre timmer. Gallra bort träd med mindre krona. Riktigt bra mångfaldsbe-



Foto: John Ahlgren

Ljushuggning avbryter den naturliga kvistrensningen och ökar både ekarnas lövmassa och diametertillväxt.

stånd är senare tids hagmarker med ekar, säger han.

JÄMN ÅRSRINGSBREDD

Ljushuggning, som detta också brukar benämnas, avbryter den naturliga kvistrensningen och ökar ekarnas lövmassa för att på så sätt öka diametertillväxten.

– Det är viktigt att varje år ta bort eventuella vattskott. Eftersträva också kontinuitet i huggningarna för att uppnå en jämn årsringsbildning. Jämn årsringsbredd

är en viktig kvalitetsegenskap för ekvirke. Vårda även underväxten, gärna buskskikt av hassel, framhåller Lars Karlsson.

SOMMAREK

Den vanligaste typen av ek är stjalkek eller sommarek som den också kallas.

– Den utvecklas produktionsmässigt bra i en lerhaltig jord och har den bästa kvaliteten, säger Lars Karlsson. Det finns även druvek eller vinterek, vars löv ofta hänger kvar längre under vintern. ■

Pålitlig leverantör av Kährs slipprodukter



NaxoFlex AB, Box 305, 593 24 Västervik
Tel 0490-25 75 00, Fax 0490-25 75 05
e-mail: support@naxoflex.se
www.naxoflex.se



Energi Sverige
FORSÄLJNING

One Stop Shop Norden
Vi leverer el till hela Norden
Vi är företagets elhandelsbolag
www.energi-sverige.se



Ovan: Stefan Karlsson driver Bjernareds Sägverk och har handlat med Kährs i många år. Han har det övergripande ansvaret för avverkningen hos Kurt Svensson.

Till vänster: Huggarna Frantz Neergaard-Petersen och Lars Andersson har lång erfarenhet i branschen. Arbetet hos Kurt Svensson kommer att ta ungefär två månader.

Nedan: Stefan Karlsson i diskussion med Kährs inköpare John Ahlgren och Kenneth Arvidsson.



Effektiv avverkning med stor hänsyn till naturen

En stor volym ektimmer på gården Ryet utanför Oskarström i Halland väntar på att bli Kährsgolv.

– Det är ekar som är 130–150 år gamla, berättar gårdens ägare Kurt Svensson. Totala avverkningsvolymen är cirka 1000 kubikmeter ek.

Avverkningen som sker på gården är för-ynglingshuggning i olika stadier och omfattar 17-18 hektar. Två erfarna och duktiga huggare arbetar för fullt när vi besöker gården tidigt i april.

Fastigheten på 77 hektar har en stor andel ädellöv, ek dominerar men det är också mycket bok. Totalt avverkas nu en volym på 1000–1200 kubikmeter, varav merparten är ek.

Gårdens ägare Kurt Svensson köpte fastigheten 1965 och har bedrivit lantbruk och skogsbruk.

– Vi har också haft potatisodling, likaså får men gick senare över till hästar, berättar Kurt som nu är 87 år gammal men fortfarande bor här och har fyra travhästar.

OVANLIGT STOR VOLYM

I omgivningen reser sig ståtliga ekar. De allra största invid huset kommer att få stå kvar, men i slutningarna en bit bort hörs motorsågarna. Upplagda travar med ektimmer längs körvägen vittnar också om att det är ovanligt mycket ek som ska levereras till Kährs.

– Det är sällan så stora volymer som 1000 kubikmeter från en leverantör. Ofta kan det vara 10–15 ekar som tagits ner, och normalt sett ligger volymen på runt 20 kubikmeter, säger Kenneth Arvidsson, timmerinköpare på Kährs.

När Kährs tecknat en mät- och transportorder med leverantören hämtas i regel timret inom 14 dagar. På Kährs utför VMF, Virkesmättningsföreningen, all inmätning och varje parti får en specifik virkesorder. VMF:s uppgifter ligger sedan till grund för betalningen.

RÄTT KVALITETSTÄNK

Stefan Karlsson har handlat ek med Kährs i många år. Numera driver han egna sågverket Bjernareds Sågverk AB som framför allt sågar gran. Fortfarande är han en viktig kontakt till Kährs och har också det övergripande ansvaret för avverkningen hos Kurt Svensson. Stefan har också utbildat huggarna som med van hand tillreder ekarna på bästa sätt.

– Det är viktigt att ha rätt kvalitetstänk och kunna utföra tillredning och aptering på bästa sätt för att få ut mesta möjliga värde, säger Stefan och ser en stor utma-

ning i att hugga ek. Han tycker att ek är ett av de svåraste sortimenten att ta ut.

LÅNGT SAMARBETE

Själv har Stefan jobbat 25 år med aptering och började handla med ek i början på 80-talet. Ek är ett intressant träslag tycker han, men det var en ren tillfällighet att han började med detta.

– Intresset väcktes när dubbelspår byggdes på Västkustbanan utanför Halmstad och de hade avverkat grova ekar som skulle bli energived (!), berättar han.

Våren 1984 kontaktade Stefan Kährs som sedan dess varit en betydande köpare av ek.

– Vi har ett väl fungerande samarbete och för en bra dialog.

Stefan berättar också att han köpt virke av Kurt Svensson i ett antal år, bland annat bok.

SÖKER BÄSTA EKEN

För att maximera det ekonomiska utbytet när man avverkar ek krävs erfarna huggare. De måste ha ett vant öga för att kunna bedöma träden. Har eken en fin rotstock tar de först ut den. Sedan handlar det om att mäta ut rätt längder på stammen för att få ut så mycket sågbart timmer som möjligt.

Kährs behöver främst ekstockar som är 2,60–2,80 meter långa. Kenneth Arvidsson framhåller att de mest värdefulla ekarna och den bästa eken är 30–50 centimeter i diameter.

MOGEN FÖR AVVERKNING

Hallandseken är lite speciell genom att den är krokigare i topparna. På gården Ryet kan man också säga att topparna signalerade om att eken var mogen för avverkning.

– Vi gick över beståndet för ett antal år sedan och hade kontakt med Skogsstyrelsen. Vi märkte att ekarna inte mädde riktigt bra, säger Kurt Svensson och berättar att han känner lite extra för eken som träd.

– Det var rätt tid att avverka nu så att inte ekarna riskerar att få stå och förstöras, fortsätter han efter en stund.

EFFEKTIVA HUGGARE

Att anlita kompetenta huggare är viktigt för att få rätt apterad ek. Det är också bety-



– Det var rätt tid att avverka nu så att inte ekarna riskerar att få stå och förstöras, säger Kurt Svensson som äger gården Ryet utanför Oskarström.



– Det är viktigt att ha rätt kvalitetstänk och kunna utföra tillredning och aptering på bästa sätt för att få ut mesta möjliga värde, säger Stefan Karlsson.

delsefullt att arbetet sker manuellt. Erfarna huggare är också mycket effektiva. Med rätt utrustning klarar en skicklig huggare att avverka 15–20 kubikmeter på en dag.

– Manuell huggning gör att du får ut en högre timmerandel och kan samtidigt ta större hänsyn till naturvärden, säger Stefan Karlsson. Han noterar att vid avverkningen på gården Ryet har också Skogsstyrelsen varit ute och haft samråd med huggarna.

STÖRSTA OBJEKTET

För huggarna Frantz Neergaard-Petersen och Lars Andersson, som båda har egen firma och 35 respektive 40 års erfarenhet, handlar denna avverkning om nästan två månaders arbete.

– Vi har alltid huggit ek till och från, säger de. En intensiv period med stor efterfrågan på ek var i mitten på 90-talet, fortsätter Lars men konstaterar att detta objekt är väldigt speciellt.

– Det är vårt största objekt i modern tid när gäller ek och ställer höga krav på aptering med tanke på att det handlar om stora värden.

Markägare som avverkar ek kan även räkna hem en ekonomisk vinst för kronan och grenverket. Som flis är det eftertraktat och kommer till nytta genom att det ger energi med ett högt brännvärde. ■



Bra jobbat, Kährs!

Det är ingen slump att ert nya lager klarade LEED-certifieringen.

Innovation, hög kvalitet och respekt för naturen är grunden för Kährs 150-åriga framgångshistoria. Att de ställde samma krav på sitt nya lager är en självklarhet. Vi på Skanska fick förtroendet att bygga, och vi är stolta över att kunna motsvara förväntningarna.

Det nya lagret i Nybro är LEED-certifierat och det innebär att byggnaden motsvarar högt ställda krav när det gäller miljö, energi- och resursanvändning.

På Skanska har vi både expertis och erfarenhet av grönt byggande, och vet hur det kan göras på ett långsiktigt lönsamt sätt.



Ring 010-448 55 08 eller maila till bjorn.lorentzon@skanska.se så berättar vi gärna hur ditt nästa projekt kan bli en del av en bättre värld.



Kährs har som enda golvtillverkare fått köpa in begränsade kvantiteter av den ekskog som på 1800-talet planterades på Visingsö.

Kungliga ekar från Visingsö blir golv

Tanken är lite svindlande att det trä som var ämnat att stå emot stormar, strider och klampande galoscher på ett av kungens fartyg nu blir en del av svensk inredningshistoria.

På Visingsö i Vättern planterades på 1800-talet i ett första skede omkring 300 000 ekar. Ekskogen skulle garantera svenska flottan tillgång till ek av hög kvalitet och trygga försörjningen av skeppsvirke. Nu blir en del av dessa ekar unika golv i svenska hem!

Som enda golvtillverkare har Kährs fått köpa in begränsade kvantiteter av den ekskog som planterades på Visingsö.

– Det genomförs idag gallring i ett naturvårdande syfte i ekskogen på Visingsö. Som ett resultat av detta lanserar Kährs under 2011 det historiska Visingsögolvet, berättar Karin Lagerlöf på Kährs.

Kenneth Arvidsson, timmerinköpare på Kährs, noterar att ekarna höggs i höstas och sågades i januari i år. I brösthöjd var ekarna 40–60 centimeter i diameter.

EKGOLV I SVENSKA HEM

Karin Lagerlöf har grävt i gamla arkiv och funnit att när ekarna var färdiga för avverkning och leverans 1975 skickades ett brev till kungliga flottans marinchef, men marinen hade då inte längre behov av ek.

– Det är spännande att det som var tänkt att bli skeppsvirke nu kommer att ligga i svenska hem, säger Karin och berättar att Kährs tillverkar Visingsögolvet i en begränsad upplaga på 2500 kvadratmeter. Vackra harmoniska 1-stavsgolv som bara kommer att säljas i Sverige.

Med varje golv följer ett signerat bevis och medalj, som vittnar om golvens kulturhistoriska värde.

NYA EKPLANTOR

Statens fastighetsverk äger ekskogen på Visingsö och bedriver ett långsiktigt arbete med skötsel av eken. Arbetet utförs med stor försiktighet. Bakom viltstängsel och på ett avstånd av sju meter mellan plantorna har under de senaste åren omkring 10 000 nya ekplantor planterats för att ersätta gamla träd. ■



Ekskogen på Visingsö planterades ursprungligen för att trygga försörjningen av skeppsvirke till den svenska flottan.

**Vi levererar
diamantverktyg med precision**

till Kährs nya Woodloc® 5S-golv



WOODTECHNIQUE

www.woodtechnique.se

Bättre klimat i utsikt

■ Effektiva inom energi ■ Specialister på kyla ■ Heltäckande inom ventilation

Hammarstedt's

Tjänster och lösningar för din inomhusmiljö

NYBRO: 0481-426 00 KALMAR: 0480-42 65 00
ÖLAND: 0485-124 02 www.hammarstedts.se

Öka arealen ädellövskog och

För skogsägare finns goda möjligheter att få stöd för att öka arealen ädellövskog och för att bevara och utveckla skogens mångfald.

För tre stöd inom EU:s landsbygdsprogram ansvarar Skogsstyrelsen.

– Det är stöd till kompetensutveckling, till att öka arealen ädellövskog samt till att bevara och utveckla skogens mångfald, säger skogskonsulent Lars Karlsson på Skogsstyrelsen i Nybro.

Landsbygdsprogrammets syfte är att främja en ekonomisk, ekologisk och social utveckling av den svenska landsbygden.

Skogsägare i Götaland och Svealand kan få ekonomiskt stöd från landsbygdsprogrammet. Ett gott råd är att kontakta Skogsstyrelsen inför de åtgärder som man planerar.

– Vi erbjuder gratis rådgivning, gör fältbesök och ger information om hur man fyller i ansökan om stöd, säger Lars Karlsson. Ansökan om stöd måste ske innan planerade åtgärder påbörjas.

ÖKA AREALEN ÄDELLÖVSKOG

Kanske vill man ha mer ek eller annan ädellövskog på sin fastighet och vill plantera på marker där det inte tidigare varit ädellövskog. Det kan vara på nedlagd jordbruksmark eller skogsmark där man övergår från barrskog till ädellöv. Då finns möjligheter att ansöka om stöd.

– I dessa fall söker skogsägare ersättning för sina kostnader från stödet "Öka arealen ädellövskog". Man kan söka ersättning även för att röja eller gallra fram ädellövskog ur blandskog, säger Lars Karlsson. Stöd kan beviljas med 60 procent för röjning och gallring men max 30000 kronor per hektar. För nyanläggning gäller endast max 30000 kronor till exempelvis markberedning, stängsling och stängselmaterial, plantor och plantering.

ÅTTA ÄDLA TRÄDSLAG

Lagen definierar att en ädellövskog är ett skogsbestånd som har minst 70 procent lövträd och att minst hälften av skogsbeståndet är ädla lövträd. Arealen ska också vara minst ett halvt hektar.

– Om arealen är mindre än ett halvt hektar men ligger i anslutning till befintligt ädellövbestånd och tillsammans blir ett halvt hektar räknas det också, förklarar Lars Karlsson.

Till ädellöv räknas trädslagen alm, ask, avenbok, bok, ek, fågelbär, lind och lönn.

Ädellövskogar är värdefulla för den biologiska mångfalden. Många djur och växter är beroende



av ädellövskog för sin överlevnad. Inslag av ek och annat ädellöv skapar också ett mer varierat landskap. Många människor njuter dessutom av att vistas i den typen av skog.

SKOGENS MÅNGFALD

Stöd för att öka arealen ädellöv och för att bevara och utveckla skogens mångfald är två olika stöd, men båda är miljöstödet.

Jobbar du med ädellöv?

Skogsstyrelsen vill skapa bättre förutsättningar för företag som arbetar med ädellöv. Kontakta oss för mer information.
www.skogsstyrelsen.se

Informatör Ola Runfors 0457-45 51 84

SKOGSSTYRELSEN
HARDWOODS ARE GOOD
EUROPEAN UNION

Optimeringskapar
Fingerskarvar
Gnistsläckning
Svärdkapar

Sågspecialisten

Telefon 036-39 66 90 • Fax 036-13 88 88 • info@sagspecialisten.se • www.sagspecialisten.se

bevara mångfalden

Foto: Örjan Karlsson

Skogskonsulent Lars Karlsson ser gärna att skogsägare utnyttjar möjligheterna att söka stöd för att öka arealen ädellövskog och utveckla skogens mångfald.

Skogsägare kan söka ersättning för skötsel av områden i skog som är viktiga för växter och djur. Eller för att sköta och se till att spår från äldre tider, till exempel gamla husgrunder, eller stigar inte blir förstörda. Stödet består av två delar, arealstöd och schablonstöd, säger Lars Karlsson. Är fastigheten större än 40 hektar måste den vara målklassad, oftast är det detsamma som grön skogsbruksplan, för att stöd ska utgå.

För att klassas som NS-bestånd ska beståndet ha ett långsiktigt miljömål, där miljövärdena kräver återkommande skötsel för att bevaras. NO-bestånd ska ha ett långsiktigt miljömål där miljövärdena gynnas av orördhet.

– NS-bestånd ska skötas, inte bara skyddas, poängterar Lars Karlsson.

STÖD FÖR OLIKA ÅTGÄRDER

– Arealstöd kan man söka för skogsmark som berörs av åtgärder som man tänkt genomföra. Ersättning utgår inte för eget arbete däremot täcks kostnader för arbete man köper in och för material. Man kan få högst 7000 kronor per hektar skogsmark, säger Lars Karlsson.

För att få schablonersättning kan man både leja bort arbetet eller göra det själv. Ersättningsnivåerna varierar beroende på vilken typ av åtgärder som ska utföras. Det kan till exempel gälla stängsling av lövungskog i naturvårdssyfte, hamling och frihuggning av naturvärdesträd, skapa död ved, återskapa våtmark, frihugga och rensa kulturmiljö från träd och ris samt naturvårdsbränning med mera.

KOMPETENSUTVECKLING

Det tredje stödet utgår för kompetensutveckling. Det kan gälla områden som "skog och klimat" och "förnybar energi" eller "hållbart skogsbruk".

– Kompetensutveckling som man söker stöd för måste vända sig till personer som på något sätt är verksamma inom skogsbruk, säger Lars Karlsson. Dels finns projektstöd för den som vill utbilda andra, dels företagsstöd för den som vill utbilda sig själv eller medarbetare i sitt företag. Precis som för övriga stöd måste skogsägaren även här ansöka om stödet innan man påbörjar eller betalar för aktiviteterna. ■

– Berör det skogens mångfald är det ofta NS-bestånd men kan också vara PF- eller K-bestånd, säger Lars Karlsson. Att bevara skogens mångfald handlar om att gynna naturvärden i beståndet.

SÅ SÖKER DU LANDSBYGDSTÖD

Stöd i landsbygdsprogrammet gäller för åren 2007–2013. Så går det till att söka stöd:

- Viktigt att ansöka om stöd innan du påbörjar åtgärder.
- Kontakta Skogsstyrelsen som skriver rådgivningskvitto för hur åtgärden ska utföras innan du söker stöd.
- Skogsstyrelsen ger gratis rådgivning och information om hur du fyller i ansökan.
- Blankett för att söka stöd finns att ladda ner på: www.skogsstyrelsen.se/landsbygdsprogrammet
- Skicka din ansökan till Skogsstyrelsen.
- Besked måste meddelas innan åtgärder påbörjas.
- Efter åtgärd sker ansökan om utbetalning, skicka med kvitto för dina kostnader.



Foto: Lars Sundström

Nätverk ska stärka ädellövbranschen

Hardwoods are good är ett EU-projekt för att stödja entreprenörer, verksamma inom ädellövträkedjan i södra Östersjöregionen.

I projektet, som delfinansieras av EU genom Södra Östersjöprogrammet, deltar partners och organisationer från fem länder. Projektägare är Skogsstyrelsen.

Syftet är att stärka olika delar inom ädellövträkedjan, dessutom öka utbytet och kontakten mellan verksamma aktörer i branschen, i bl.a. Sverige, Litauen, Polen och Tyskland. Huvudmålgruppen är små och medelstora entreprenörer inom avverkning, sågverksindustri eller träförädling. Ett innovativt entreprenörskap och intresse för ädellöv skapar förutsättningar för branschens utveckling och fortlevnad på en global marknad.

TRE OMRÅDEN

Man arbetar i projektet med tre områden. Det är att kartlägga och utveckla basen för arbetet med att stödja aktörer i ädellövträkedjan fokuserat på att analysera entreprenörernas vardag. Just nu pågår t.ex. en kartläggning av företag med anknytning till ädellöv i Skåne, Blekinge och Kalmar län.

Det andra är innovation och modellutveckling för att hitta de bästa exemplen på bra företagsstöd och fånga upp innovationer hos företagare inom skogsskötsel, utveckling av skogsprodukter eller den småskaliga skogsindustrin.

Tredje området är etablering av ett permanent nätverk för ädellövfrågor runt södra Östersjön. Projektet löper från 2010 till 2012. ■

Sustainable Wood Floor Protection

Bona is a world leading supplier of sustainable solutions for coating, protecting and maintaining wooden floors. At the forefront of design, Bona's high quality UV based finishes gives the best adhesion and highest levels of wear and scratch resistance.

With our Lifetime Support you can expect full support all the way.
bona.com/parquetproducer



Bona
Passion for wood floors

Lokala företag bakom förnyelse

Hela Kährs entrébyggnad med kontor och utställningshall har genomgått en förnyelse. Bakom förnyelsen står flera lokala företag.

– Vi har ett nära och bra samarbete och utför många uppdrag hos Kährs, säger Tomas Venturi, arbetschef på Nybroföretaget Byggnads AB OG Ohlsson.

Hela kontoret på Kährs är nu totalrenoverat. Ett arbete där de lokala företagen Hammarstedts VVS, Nybro Måleri och NEA Elektriska också har medverkat, med OG Ohlsson som huvudentreprenör.

OMBYGGNAD I ETAPPER

– Ombyggnaden har skett i etapper under de senaste två-tre åren, berättar Tomas Venturi. Först totalrenoverade vi bottenplanet och byggde ny utställningshall, reception och kontor. På nästa våning blåste vi sedan ut allt och byggde ett kontorslandskap. Även tredje våningen med kontor är renoverad. Vi har därmed gått igenom hela huvudbyggnaden hos Kährs.

I nedre planet fanns tidigare ett gammalt slitet omklädningsrum, som nu är ombyggt till ett modernt kontor för produktionsledningen. Kontoret har glaspartier ut mot fabriken.

– Förutsättningarna var här att på mycket kort tid riva ut allt det gamla och bygga nytt kontor. Det skulle ske på några veckor före jul, noterar Tomas Venturi.

STOR FLEXIBILITET

Det visar att OG Ohlsson är mycket flexibelt och har resurser att snabbt kunna åta sig brådskande



Foto: Jennifer Nemte

Lokala Nybroföretag ligger i hög grad bakom förnyelsen i Kährs huvudbyggnad.

uppdrag. Ett annat exempel på det är arbetet efter en brand i en UV-ugn tidigare i år.

Genom att Kährs har produktion dygnet runt krävde det snabba åtgärder.

– När produktionen stoppade vid ett på natten byggde vi ställningar åt Hammarstedts VVS som bytte ut brandskadade ventilationsrör. Nästa morgon var åter produktionen igång, konstaterar Tomas Venturi och fortsätter:

– Vi har god kapacitet genom 40-talet anställda snickare, egna smeder och maskinpark med såväl transportfordon som kranar.

100 ÅR I ÅR

Byggnads AB OG Ohlsson har också byggt Kährs nya lackförråd. Här ingick även att bygga system vid inlastningen som fångar upp eventuella läckage från de lackbehållare som anländer till förrådet.

– Andra byggjobb vi utfört på Kährs är renovering av virkestorkar där vi lagt nya tak och monterat ny väggplåt, likaså byggarbeten i olika kontor i fabriken.

Byggnads AB OG Ohlsson startade 1911. Under sin 100-åriga historia har företaget i många avseenden varit med och byggt upp och utvecklat Nybro, samt olika byggen i närområdet. ■

Vi har totalrenoverat hela kontoret på Kährs

O.G. Ohlsson
BYGGNADS AB
NYBRO

Hammarstedts

Tjänster och lösningar för din innemiljö



Elteknik
Elmateriel
Elverkstad
Lyftdon



NYBRO MÅLERI
Nordsjö Idé&Design

0481-475 70 Fax 475 78 • www.nybromaleri.com

Vi är specialistföretaget inom:



Allt inom måleri



Glas och fönsterunderhåll



Sprutmåling för bostad, företag/industri



Markiser, Persiennor, Rullgardiner, mm



Nordsjö Idé&Designbutik Färg, tapeter, mm

Ett arbete där de lokala företagen Hammarstedts VVS, Nybro Måleri och NEA Elektriska har medverkat, med OG Ohlsson som huvudentreprenör.



Oxar används för att ta ut stockarna från skogen och det är en metod som minimerar miljöpåverkan och ger arbete åt de traditionella oxskötarna.

Dubbelcertifiering ger Chile nytt hopp – Kährs lägger första virkesordern

Kährs är första företaget i världen att stödja och köpa in chilenskt virke, som certifierats av både FSC och Fairtrade. Samtidigt som virkesråvaran ger nya Kährsgolv skapar det även viktiga framtida försörjningsmöjligheter för regionens befolkning.

I ett pilotprojekt i Chile samarbetar Fairtrade International och Forest Stewardship Council för att återskapa skog, och efter decennier av hårt arbete ser man nu resultatet av detta.

De en gång skövlade skogarna i Curacautindalen i Chile har återhämtat sig tillräckligt för att kunna ge befolkningen långsiktiga försörjningsmöjligheter. Goda möjligheter för hållbart skogsbruk och ekoturism, grundade på principer för rättvis handel och hållbar skogsvård.

BYGGT NYTT SÅGVERK

Chile har infört regler för hur hållbart skogsbruk ska bedrivas samt rättigheter för urbefolkningen i området. På initiativ av SSC Forestry i Sverige har också ett nytt sågverk byggts i Curacautin. Lokalbefolkningen har undervisats i skogskunskap och en liten grupp skogsbönder har organiserats för arbetet med att tillvarata skogens resurser på ett hållbart sätt.

BLIR NYA GOLV

Kährs är första företaget i världen att lägga en order på det chilenska virket som certifierats av både FSC och Fairtrade. Det kommer till en början att bli golv i begränsad upplaga.

– Vi är stolta över att stödja den här utveck-

lingen. Genom att erbjuda de första golven tillverkade av FSC- och Fairtrade-märkt trä i världen hoppas vi kunna bidra till att minska fattigdomen och återupprätta den biologiska mångfalden, säger Per Skårner, vd på Kährs.

Genom detta initiativ vill Kährs också uppmuntra andra företag, som delar samma respekt för naturen och mänskligheten, att förena sig i detta viktiga projekt.

SKAPAR FRAMTIDSTRO

Dubbelcertifieringen från FSC och Fairtrade ger befolkningen i området incitament genom att erbjuda tillgång till marknaden, rättvis prissättning och ett så kallat Fairtrade Premium. I nästa steg också kapital till investeringar i projekt av social-, ekonomisk- och utvecklingskaraktär. Satsningar som är till stor nytta för de lokala bönderna, arbetarna i skogen och på sågverket och för lokalsamhället i stort.

INTERNATIONELLA SKOGSÅRET

Curacautindalen var med sitt sågverk en gång en framgångsrik industri och skapade välstånd i regionen, men fick stänga när alla stora träd hade awerkats. Vanskötseln av skogen ledde till massarbetslöshet, förändringar av landskap och vattenflöden, förstörda levnadsvillkor för viltet och en rad andra negativa konsekvenser för de inhemska Mapuche-stammarna.

Förening Nationernas generalförsamling har utsett 2011 till "internationella skogsåret", med syfte att öka medvetenheten om hållbart bruk, bevarande och utveckling av alla typer av skogar.

Källa och copyright: SSC Wood Technologies ■



Foto: Kalmars Länsmuseum

Eketorps borg är en helt utgrävd och rekonstruerad fornborg. Innanför ringmuren ligger järnåldershus i sten och medeltida skiftesverkshus i trä.

Ekar till Eketorp

Eketorps borg ligger mitt ute på Stora Alvaret på Öland. Till ett järnålderskök som nyligen byggts i borgen har Kährs skänkt ekstockar.

– Det är kul och uppmuntrande att ett lokalt företag som Kährs ställer upp för Eketorps borg och stöttar kulturen. Vi är mycket glada över detta samarbete, säger Andreas Juhl, verksamhetschef för Eketorp borg.

Den öländska karga miljön, med mycket blåst på vintern, gör att hus och byggnader i borgen ständigt är i behov av renoveringar och förnyelse.

– Det vi bygger nu är ett järnålderskök. Vi behövde ekstockar som vi har barkat av och tagit bort ytveden på in till kärnvirket för att få friska ekstockar till kökets stommar, säger Andreas Juhl. Han berättar att de vid första kontakten med Kährs mötte ett stort intresse.

– Kährs kände vikten av att finnas med på ett friluftsmuseum som Eketorp.

Kalmar Läns Museum driver anläggningen och hade 2010 cirka 37 000 besökare. Eketorp borg, som är från järnåldern och medeltiden, har helt grävt ur, rekonstruerats och byggts upp med gamla hantverksmetoder och material.

Läs mer på: www.kalmarlansmuseum.se ■



Foto: John Ahlgrén

Kährs har skänkt ekstockar till ett järnålderskök som har byggts i Eketorps borg.

SSC Forestry utvecklar och implementerar systemlösningar för ett mer uthålligt tredjepartscertifierat skogsbruk och en mer rättvis global handel med skogsprodukter.

**När yttre skönhet betyder mycket...
...men inre skönhet betyder ännu mer**

Unika kundanpassade trävaror från eget sågverk i Chile till unika kunder i Europa. Ett globalt nätverk för lönsamma lösningar för dig som vågar gå före.

Svensk SkogsCertifiering AB - SSC Forestry
Rundelsgränd 3 C, 753 12 Uppsala

www.ssc-forestry.com klas.bengtsson@ssc-forestry.com (tel: 018 150002, 070 605 93 43)
www.ssc-americas.com josefn.nilsson@ssc-forestry.com (tel: 073 970 40 68)



SSC FORESTRY

Specialiserade entreprenörer

Att hugga ekar kräver professionella huggare med kunskap och lång erfarenhet för att tillreda eken på bästa sätt.

Till skogsägare som tänker avverka ek förmedlar Kährs skogskontor kontakter till utvalda entreprenörer.

- Vi arbetar i ett nätverk med entreprenörer som är specialiserade på att hugga ek, säger Kenneth Arvidsson.

Leif Svensson Handel med Ek, är en av dessa entreprenörer. Med 25 års erfarenhet tillreder Leif ekarna på bästa sätt för att få ut mesta möjliga värde av varje träd.

- Rätt apterad ek ger kunden ett bättre pris, samtidigt som Kährs får rätt råvara till sin produktion, säger han. Vi huggar inom ett stort geografiskt område under hela året och jobbar med rätt stora objekt, ofta är det 30 kubikmeter ek eller mer som ska huggas. En bra huggardag huggar två man en full bil med släp, vilket betyder cirka 30 kubikmeter.

Samtidigt som huggarna är effektiva går de försiktigt fram för att även väga in naturvärden.

Eftersom ekar är stora och svåra att hugga kräver det speciella sågar och utrustning, likaså blick för lutning. En stor massiv ek kan väga fem ton.

- Att hugga ek är mer teknisk huggning än krafthuggning, säger Leif Svensson. Utmaningen är att träden är så stora och tunga att du inte gör vad du vill. Det är krafter som kräver försiktighet. Grenar kan slå bakåt och flyga flera meter. En ek kan även slå runt om det vill sig illa.

Kontaktuppgifter: Leif Svensson Handel med Ek
e-post: massen@telia.com, telefon: 070-210 09 89 ■



Främst söker Kährs ekstockar som är 2,6–2,8 meter långa och 30–50 centimeter i diameter.



När Leif fällt en ek överkvistar han först stammen.



Har eken en fin rotstock tar Leif först ut den vid apteringen. Sedan mäts rätt längder ut på stammen för att få ut så mycket sågbart timmer som möjligt.



Det är viktigt att aptering sker på bästa sätt så att stockar får rätt längd, kvistas rätt och inte skadas för att ge bästa pris.



Att hugga ek kräver kunskap, bra teknik och rätt huggarutrustning.



Grenverket från ekar är eftertraktat och blir flis som ger energi med ett högt brännvärde.

Foton: John Ahlgren



Fullservice inom skogsbruk
– med dig och skogen i fokus

www.skanetimmer.se 0451-384990

Vi **säljer** och **servar** truckar



- Försäljning nytt & begagnat • Rental
- Förarutbildning • Truckuthyrning • Reservdelar


TOYOTA

Kontakta oss på 0771-220 220
eller www.toyota-forklifts.se

MATERIAL HANDLING
stronger together

VI UTFÖR

- VENTILATION
- KYLA
- STYR & REGLER



ACE ENERGI & KLIMAT AB • 0480 - 229 20 • WWW.ACEENERGI.SE

**Miljövänliga
produkter för ytbehandling
av trägolv.**

**Utvecklade med
modern nanoteknologi
och kisel.**



Nanofloor
golvlacker • golvoljor • underhållsprodukter
www.nanofloor.com

Säljs i Sverige av DURI SVENSKA AB, www.duri.se

Apteringsinstruktion Ek till Kährs

Det är viktigt att tillreda ekarna rätt och på bästa sätt för att få ut mest betalning för sin ek. Kährs söker främst ekstockar som är 2,60-2,80 meter långa.

- Bästa eken är 30-50 centimeter i diameter, framhåller Kenneth Arvidsson, timmerinköpare på Kährs skogskontor.

Den här apteringsguiden ger råd och information som är viktigt att tänka på vid avverkning av ek som ska levereras till Kährs.

1. Överkvista hela stammen - gå tillbaka till rotänden

2. Rotskär Dubbelsplint mörk - Kährstimmer
Fällkam - jämna av
Rotben - jämna av
Spricka - tillåtet men ger avdrag
Genomgående spricka - energived

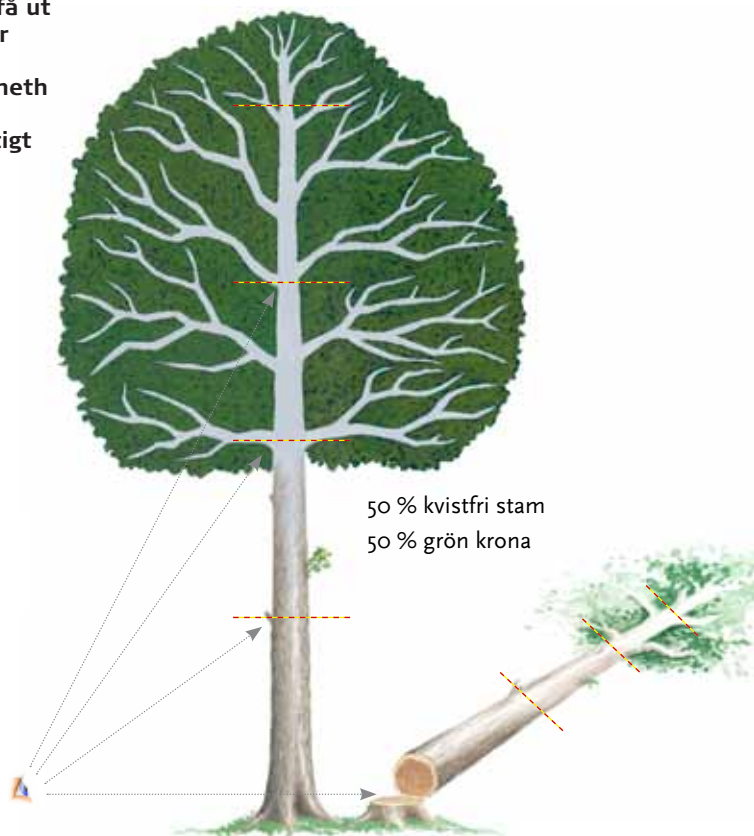
3. Diameter Mindre än 18 cm Energived
Minst 18 cm Kährstimmer
Minst 30 cm Blockstock
Minst 50 cm Diamantstock

4. Kvist Frisk, torr eller røtkvist - vänd på bladet
Största och sämsta kvist - kapa mitt i kvisten

5. Krökar Skarp ändkrök - lumpa en kort bit för rakare stock
Slängkrök - energived
Långkrök pilhöjd högst 5% - annars energived

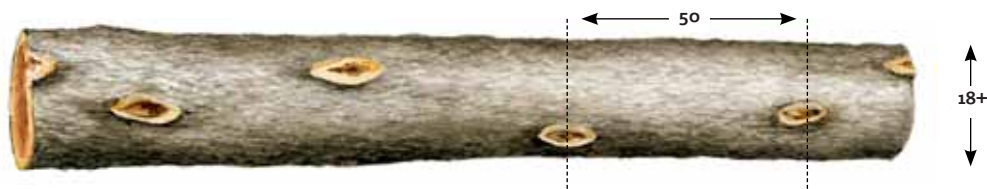
6. Skador Stormskada, lyra, hackspethål
I stockändan - lumpa en bit och höj kvaliteten
I mitten - energived
Metall, svart ved - lumpa en bit, lämna i skogen

7. Tillredning Skotarföraren kappar kvarbliven kvist på stockens undersida samt korrigerar övriga fel vid bilväg



Sortimentskod 0480 min leverans = 3 m³ to ub.
Samtliga diameterangivelser är under bark.

Kährstimmer



Längd: 2,2-3,2 m. Diameter: minst 18 cm.

Kvist: frisk kvist, torr kvist, røtkvist och vattskott - minsta kvistfria längd 50 cm.

Äндыta: ringsprickor, stjärnsprickor, mörk dubbelsplint tillåts mot avdrag, röta högst 1/2 diametern.

Blockstock



Längd: 2,6-2,8 m. Diameter: minst 30 cm.

Kvist: Obegränsat antal friska kvistar upp till 50 mm, Obegränsat antal torra kvistar och røtkvistar upp till 25 mm, En frisk kvist upp till 100 mm. Vattskott tillåts

Äндыta: solsprickor och ljus dubbelsplint tillåts.

Diamantstock



Längd: 2,6-2,8 m. Diameter: minst 50 cm.

Kvist: ingen, Övrigt: solsprickor tillåts.

Illustration: Bobo Hermanson

Prislista för Kährstimmer

För att skapa unika trägolv med karaktär bedöms varje enskild stock och dess naturliga form och mönster. Urvalet börjar redan i skogen där man tillsammans med skogsägaren, vår leverantör, väljer ut, hugger och sedan fraktar råvaran till Kährs sågverk.



KÄHRSTIMMER, 2011-08-01-tillsvidare
PRISLISTAN 7783-EK AVSER SKOGFALLANDE EK, SORTIMENTSOD 0480

PLANERING

Kontrakt: Gör upp kontrakt med våra inköpare innan Du avverkar.
Naturvård: Säljaren svarar för att virket inte kommer från nyckelbiotop eller annat område skyddat av naturvårdsskäl och där avverkning skett i strid mot syftet med dessa. Avverkat virke som strider mot detta, mottages ej. Kontakta Skogsstyrelsen eller Din skogsrådgivare i tveksamma fall.

PRISER

Pris för	Kvalitet	Diameter, cm i topp under bark											
		18-20	22	24	26	28	30	32	34	36	38	40	42
användbar volym fritt bilväg, kr/m ³ to ub:	Blockstock 2,7 m Kährstimmer	400	450	475	550	650	750	875	960	1000	1240	1310	1420
	Diamantstock				3000	3200	3400	3600	3800	4000	4500	5000	
	Blockstock 2,7 m Kährstimmer	1700	1800	1900	2100	2100	2100	2300	2300	2300	2300	2300	
		1480	1540	1540	1450	1550	1550	1550	1550	1550	1550	1550	
Närhetspremie:	50 kr /m ³ to ub upp till 150 km transportavstånd												
Vrakvolym:	200 kr/m ³ to ub												
Nedklassad volym:	200 kr/m ³ to ub												
Certifierad plan:	10 kr/m ³ to ub (Med certifierad avses FSC eller PEFC) Dubbelcertifiering 25kr/m³ to ub (båda)												
Kvantitetstillägg:	25 kr/m ³ to ub Leverans 25 m ³ to ub 50 kr/m ³ to ub Leverans 50-75 m ³ to ub 100 kr/m ³ to ub Leverans 75-100 m ³ to ub Lverans över 100 m ³ to ub												
Väglklassavdrag:	15 kr/m ³ to ub												

DIMENSIONER OCH KVALITETSKRAV

Kährstimmer: Pris gäller för användbar volym. För kvalitetsfel görs volymavdrag enligt tabell på baksidan. Stock som inte har minst 0,5 m sammanhängande användbar del runt om eller minst 1,0 m på ena stockhalvan vrakas. Användbar del innebär max 3 friska kvistar per meter, max 2,5 cm i diameter. **Minsta toppdiameter: 18 cm under bark.** Mätning sker i topp under bark. **Önskad längd 2,6-2,9 m.** Tillåten längd i 1 dm intervaller mellan 2,2 och 2,8 m. Torra grova träd lämnas till naturvården.

Diamantstock: **Minsta toppdiameter 50 cm ub. Längd 2,6-2,8 m.** Inga synliga kvistmärken. Centrerad kärna, jämna årsringar. Solsprickor tillåts. Ytved max 2,5 cm, därutöver avdrag med max 1 cm. Ej dubbelsplint.

Blockstock: **Minsta toppdiameter 30 cm ub. Längd 2,6-2,8 m.** Obegränsat antal med friska kvistar upp till 50 mm tillåts samt en frisk kvist mellan 50-100 mm. Obegränsat antal torr- rötqvistar max 25mm. Vattskott tillåts. Ljus dubbelsplint tillåts Blockstocken måste vara färsk

LEVERANS & MÄTNING

Minsta leverans: För leverans eller dellerans (ek och askväla tillsammans) understigande 3 m³ to ub görs avdrag med 400 kr. Tomtekar tas ej emot.
Mätning: Mätning sker vid industri av VMF. (Virkesmätningsrådets mätinstruktion VMR nr 1/99).
Betalning: 30 dagar från mätningdatum.
Övrigt: **På stock som är sommaravverkad med skördare (maj-juli) görs generellt diameteravdrag.** Virket skall levereras skogfallande.

TILLREDNING & LAGRING

Tillredning: Virket skall levereras väl kvistat och fritt från fällkammare, spikar och dubbar. Rotben, kvistknölar och andra ojämnheter skall bortkapas. För avvikelser mot detta, se avdragstabell på baksidan. Krök max 5 % av längden i en led.

Lagring: Virket skall läggas på underlag, ej på fuktig mark. Välj lagerplats så att inte virket behöver flyttas i väntan på hämtning, d v s ej på åker eller inäga som senare under våren skall tas i bruk. Ekvirke är en dyrbar råvara, beakta stöldrisken när ni väljer lagerplats.

MÄTNINGSBESTÄMMELSER FÖR KÄHRSTIMMER

KVALITETS FEL	LÄNGDAVDRAG/DIAMETERNEDSÄTTNING	
SPLINTVED:	Max 2,5 cm i toppändan	För ytved därutöver gör nedsättning av diam
KVISTAR Max 2 kvistar/m • Frisk kvist och vattskott: • Torr kvist: • Rörtkvist:	2 * kvistens diameter 3 * kvistens diameter 4 * kvistens diameter	Halv kvist i ände på stock räknas ej. I ett enskilt kvistvarv görs avdrag för högst två kvistar över 2,5 cm. Vattskott bedöms på samma sätt som kvist.
3 kvistar/m: 4 kvistar eller fler/m	10 dm 15 dm	Övervallande kvistar/vattskott tas som torra och medräknas i kvistantalet.
ÄNDFEL En bred rak spricka eller röta upp till 10% av diametern:	5 dm	Allmänt om ändfel: Fel med största avdraget avgör längdavrdraget.
Mörk dubbelsplint, en ringspricka, röta upp till 25% av diametern eller två breda raka sprickor:	5 dm	
Två ringsprickor, Stjärnsprickor, Röta upp till 50% av diametern:	10 dm	Är felet genomgående vrakas stocken
ÖVRIGA FEL: Fällkam över 5 cm: Gammal stock: Barkavskav mer än 50% Besvärande rotben:	5 dm 5 dm 1 cm diameternedsättning 5 dm	Diameteravdrag skall även göras för splintveden. Sommaravverkat med skördare Rotben som skjuter ut mer än 15 cm i förhållande till en nivå 20 cm från rotskåret.
Kviststump eller ojämnhet mer än 3 cm över mantelytan:	1 dm/kvist eller ojämnhet	
Virke längre än 32,7 dm:	Kortas ned till 28 dm.	
Lyror och barkslag:	Volymavdrag efter storleken.	
Avkortning:	Fel inom 3 dm från stockända får totalavkortas.	
Avdragsgräns för kvalitetsfel:	Ner till 0,5 m kvarvarande stocklängd.	
Vrakgränser:	Kvarvarande kvist överstigande 5 cm längd. Mot utjämnad mantelyta. Metall. Krök över 5% av längden. Slängkrök som föranleder mer än 2 cm nedsättning av diametern.	



Fel apterat.



Fel kvistat.



Allt för utskjutande rotben.



Skada av metall, till exempel en spik.



Mörk dubbelsplint.

EL-MOTORER 

FÖRSÄLJNING • SERVICE • OMLINDNING

STOR SORTERING AV:
Kilremmar • Kilremsskivor
Stefatätningar • SKF-kullager
Handverktyg • Reservdelar

NYBRO ELEKTRO-VERKSTAD AB
Lyckvägen 4. Tel. 0481-121 60, 174 60. Fax. 144 16

TIMMERTRANSPORTER

Josefssons Åkeri
i Krokstorp

TEL 0481-220 61

EKSKOGSÄGARE I HALLAND

VI KÖPER GÄRNA DITT TIMMER!
RÄTT APTERING GER BÄST BETALT!
KONTAKTA MIG GÄRNA FÖR ETT MÖTE I
DIN SKOG... JAG HAR:

– 25 års erfarenhet av ekaptering
– Tillgång till manuella huggare




BJERNÅREDS
SÅGVERK

Stefan Karlsson
Tel. 0346-557 21
Mobil 070-247 10 45
stefan.bjernared@telia.com

Garanti för svensk ek

Svensk ek ger garantier för att de golv som Kährs levererar är baserade på råvara, producerad på ett sätt som främjar en hållbar miljö och utveckling.

Inköp av timmer med ursprungsmärkning, FSC (Forest Stewardship Council) eller PEFC (Program for the Endorsement of Forest Certification Scheme), innebär att leverantörerna bedriver ett uthålligt skogsbruk.

Detta säkrar spårbarhet och gör att Kährs kan garantera att timret kommer från en certifierad ekråvara, vilket i sin tur gör att Kährs golv kan säljas som en FSC-certifierad produkt.

Tillgången på ek i Sverige är god, men avverkningsstakten låg.

- Den årliga volym som avverkas är ungefär 100 000 kubikmeter sågträ, medan tillväxten är betydligt högre, säger Kenneth Arvidsson.

MITT I EKBÄLTET

Kährs skogskontor jobbar med hela ekens växtområde, som sträcker sig från Skanör i Skåne upp till Mälardalen, men vill framför allt köpa ek från närområdet. Tillgången på ek är god inom en radie av cirka 20 mil från fabriken. Att fokusera på ek från närområdet är även viktiga miljöskäl.

- Inköp direkt från skogsägare nära oss innebär kortare transporter och att antalet timmerbilar på vägarna minskar, säger Kenneth Arvidsson.

FÖRNYELSEBART GOLVMATERIAL

Kährs tillverkar uteslutande trägolv, med en lamellkonstruktion, där råmaterialet används så effektivt som möjligt. Fokus ligger på att tillverka 1-stavsbrädor*, vilket är lättare att göra av grövre ek. Därför tar Kährs även hand om mycket grov ek.

För ett maximalt utnyttjande av skogsråvaran går inget till spillo. Restmaterial blir biobränsle som dels värmer upp Kährs anläggning i Nybro, dels går till ett lokalt energibolag. Omkring 45 000 människor njuter av värmen från återvunnet trä. ■

* 1-stav innebär att brädans yta sågas i ett stycke vilket framhäver träslagets fulla karaktär.

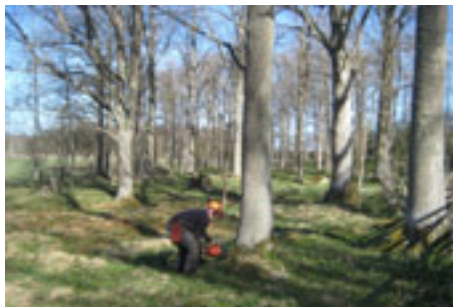


Foto: John Ahlgren



KÄHR'S SKOGSKONTOR
Adress: AB Gustaf Kähr,
Box 805, 38228 Nybro
Tel: 0481-46000
Fax: 0481-17831
E-post: info@kahrs.se
Hemsida: www.kahrs.com

Bäste skogsägare

Vi på Kährs kommer att satsa hårt på att införskaffa lokal råvara och därför erbjuder vi dig hjälp med rådgivning, aptering med mera. Kontakta oss innan du avverkar för att optimera din avverkning. För ytterligare information ring direkt till:



KENNETH ARVIDSSON

Träinköpare

Direkt: 0481-46090

Mobil: 070-699 2473

E-post: kenneth.arvidsson@kahrs.com



JOHN AHLGREN

Timmerinköpare

Direkt: 0481-46076

Mobil: 070-2459602

E-post: john.ahlgren@kahrs.com



MALIN NELIMARKKA

Virkesadministratör

Direkt: 0481-46006

E-post: malin.nelimarkka@kahrs.com

AKTUELL INFORMATION PÅ HEMSIDAN

På www.kahrs.com finns apteringsinstruktioner, uppdaterad ektimmerprislista, mätbestämmelser på ektimmer med mera.



Vackra slitstarka golv

Becker Acroma är träindustrins ytbehandlingspartner. I mer än tre årtionden har vi haft ett nära samarbete med AB Gustaf Kähr. Dagens slitstarka och reptålga lacksystem som understryker trägolvens naturliga skönhet är ett uppskattat resultat av detta samarbete. Detsamma gäller flera av de unika designgolv som Kährs erbjuder krävande kunder över hela världen.

Becker Acroma levererar mer än bara färg, lack och bets. En stor del av vårt jobb handlar om att bidra med kvalificerad teknisk rådgivning.

Det viktigaste för oss är alltid våra kunders behov. Du kanske behöver effektivisera din ytbehandling. Du kanske behöver en mer miljöanpassad produkt. Eller också kanske du behöver planera en helt ny produktionsanläggning. Vi är med dig hela vägen. Med Becker Acroma som partner kan du alltid få hjälp och råd av våra experter.

Beckers



Becker Acroma

Becker Acroma | Bellö | 570 32 Hjalteväd | Tel 0381-261 00 | Fax 0381-261 95 | info@beckeracroma.com | www.beckeracroma.com

Australien | Benelux | Brasilien | Bulgarien | Danmark | Estland | Filippinerna | Finland | Frankrike | Indonesien | Irland | Island | Israel | Italien | Kanada | Kina | Kroatien | Lettland | Litauen | Malaysia | Norge | Nya Zeeland | Polen | Portugal | Rumänien | Ryssland | Schweiz | Slovakien | Slovenien | Spanien | Storbritannien | Sverige | Taiwan | Thailand | Tjeckien | Turkiet | Tyskland | Ukraina | Ungern | USA | Vietnam | Vitryssland