

EK

En tidning utgiven av Kährs Skogskontor 2022

Stor efterfrågan på ektimmer

Viltstängsel i trä

- miljövänligt skydd för nyplanteringar

Nils fick goda råd om ekskogsskötsel av John
- skapar förutsättningar för ett bra ekbestånd

Viktigt att plantera rätt träd på rätt plats i rätt jord

Ekonomiskt stöd för ädelövskogsbruk

Smart skogsbruk skapar trygghet

Kährs®



FAKTA OM KÄHRS

Historik: Kährs grundades 1857 och står bakom en rad innovationer som till exempel lamellparketten och den limfria Woodloc®-fogen.

Vd och koncernchef: Johan Magnusson.

Antal medarbetare: Cirka 1 500.

Produktionsanläggningar: I Sverige (Nybro och Blomstermåla), Finland, Ryssland, Polen och Rumänien.

Verksamhet: Tillverkar och distribuerar golv för användning i alla typer av miljöer. Egen tillverkning av trägolv och PVC-fria plastgolv.

Miljö- och kvalitet: Kährs är auktoriserat golvföretag av Golvbranschens Riksorganisation (GBR). Produktionsanläggningarna är miljö- och kvalitetscertifierade i enlighet med ISO 14001 och ISO 9001.

Global försäljning: Företagets trägolv säljs i mer än 70 länder över hela världen. Kährs Group har försäljningsorganisation i 17 länder.

KÄHRS SKOGSKONTOR

Adress: AB Gustaf Kähr
Box 805, 382 28 Nybro
Tel: 0481-460 00
E-post: info@kahrs.se
www.kahrsgroup.com

Ansvarig utgivare: Helén Johansson
Produktion: Roxx Communication Group, www.roxx.se
Projektledare: Mikael Svensson
Texter: Janne Larsson
Foto: Örjan Karlsson och Kährs
Formgivning: Örjan Folcke
Annonsoriginal: Roxx ateljé
Mediasäljare: Heléne Fransson
Tryck: Åtta.45 Tryckeri, 2022



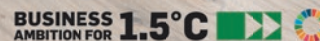
3041 0001
TRYCKSAK



Viktiga initiativ för ökad hållbarhet



DRIVING AMBITIOUS CORPORATE CLIMATE ACTION



Inom Kährs finns ett stort engagemang för hållbar utveckling, som omfattar hela värdekedjan. Från valet av den bästa råvaran till en ren och utsläppsnål produktionsprocess.



Therése Gerdman,
hållbarhetschef

Kährs övergripande hållbarhetsstrategi "A Planet Positive Journey" syftar till att skapa möjligheter för mer hållbara golvlösningar för kunderna och samtidigt skapa tillväxt i verksamheten på ett ansvarsfullt och lönsamt sätt.

– Ett viktigt steg i vår hållbarhetsstrategi är att sätta vetenskapsbaserade mål för att minska växthusgaser och uppnå "Net Zero" (koldioxidneutralitet) till år 2040, säger Therése Gerdman, hållbarhetschef på Kährs.

TAR VIKTIGA STEG INOM HÅLLBARHET

Samarbetet med Science Based Target Initiative och att få målen för minskade utsläpp av växthusgaser (GHG) validerade som vetenskapsbaserade, innebär att Kährs har gjort ett tydligt åtagande för en långsiktigt hållbar tillväxt.

– Detta säkerställer att våra mål verkligen bidrar till att begränsa den globala uppvärmningen till 1,5° C framhåller Therése.

Klimatförändringar globalt och dess konsekvenser har länge varit en stor utmaning och är därför en av de stora drivkrafterna bakom hållbarhets- och innovationsarbetet på Kährs.

– Vårt hållbarhetsarbete bygger på många olika aktiviteter som att ställa om till förnybar energi. Minska produktionsavfall. Utveckla produkter med hälsa och miljö i åtanke. Säkerställa att råvaror är hållbara och anskaffade från en ansvarsfull källa. Kährs arbetar också kontinuerligt med att hitta sätt att göra produktionsprocessen mer miljövänlig.

MER HÅLLBAR KONSUMTION

Strategin "A Planet Positive Journey" tydliggör hållbarhetsagendan för hela värdekedjan inom Kährs. Från design av nya produkter, inköp av råmaterial till produktion, transport, installation och produktanvändning där alla aspekter är lika viktiga.

– Våra ambitioner till år 2025 är i linje med FN:s mål för hållbar utveckling. Syftet är att strategin ska inspirera, aktivera och vägleda oss vid beslut och när vi sätter mål. Detta gör att vi tillsammans kan göra förändringar och hitta möjligheter inom hållbar affärsutveckling, samt inspirera affärspartners och konsumenter till en mer hållbar konsumtion, avslutar Therése. ■



LignuPro® Zero

High performance adhesive for flooring and furniture

LignuPro®

LignuPro® Zero adhesive A201 is designed to meet the future demands on Ultra Low Emitting adhesives for furniture and flooring applications.

- High bonding performance
- Adhesive not classified according to EU legislation
- Ultra-low emission
- Isocyanate free glue line
- Certified according GEV-EMICODE EC 1^{PLUS}, a label for low-emission products from eco-INSTITUT Germany
- Pass A+ emission test

Akzo Nobel Adhesives AB

www.akzonobel.com/adhesives

AkzoNobel



Nils Eskilsson ser många fördelar med att använda viltstängsel i trä för att skydda sina nyplanteringar med tall. Fastigheten har 125 hektar produktiv skog. Nils har avsatt ett särskilt område för ek och skapat goda förhållanden för ett bra ekbestånd på sikt.

Miljövänliga viltstängsel i trä ger nyplanteringar värdefullt skydd

Hos Nils Eskilsson, skogsägare i Yggesbo, Halltorp söder om Kalmar, sattes förra våren ett viltstängsel i trä upp för att skydda en tre hektar stor nyplantering med tall.

– Garantitiden för stängslet är att det ska stå i tio år, då har tallen uppnått betningsfri höjd, säger Nils.

Gården omfattar en areal på 125 hektar, varav 103 hektar är produktiv skog.

Yggesbo var också platsen för den skogsdag och exkursion som Ekfrämjandet arrangerade den 22 april tillsammans med Skogsstyrelsen, Södra, Kährs, Svenska Viltstängsel i Trä AB (Svitab) och Mera Tall. Ett 70-tal skogsägare mötte upp och fick information om bland annat ståndortsanpassning i skogsbruket, ekskogsskötsel och möjligheterna som viltstängsel i trä ger för att skydda nyplanteringar från klövvilt.

SKYDDAR TALLPLANTORNA

Nils Eskilsson berättade om vilka fördelar han ser med viltstängsel i trä.

– Det är ett bra alternativ för att som här skydda en nyplantering med tall.

Med stängslet som skydd frodas nu tallplantorna och hotas inte av betnadsador från älg och annat klövvilt.

– När garantitiden går ut efter tio år har tallen uppnått betningsfri höjd. Stängslet behöver inte rivas eftersom trämaterialen multnar och successivt återgår till naturen. Det är en miljövänlig och hållbar lösning.

Av en händelse upptäckte Nils att Svitab tillverkade viltstängsel i trä.

– Det var en annons i en skogstidning som väckte mitt intresse och jag tog in offert. Det var ett prisvärt alternativ. Svitab levererade stängslet vid påsken 2021.

– De svarade även för montage och det var otroligt smidigt. Jag blev förundrad över hur snabbt hela stängslet kom på plats, det tog bara ett par dagar, berättar Nils.

TALL I STÄLLET FÖR GRAN

Snart tillkommer ytterligare ett stängsel på ett två hektar stort område intill nyplanteringen. Där har nyligen granskog avverkat.

– Här kommer vi att plantera tall och här blir det också ett viltstängsel, berättar Nils.

– Granbeståndet som vi tog ner var cirka 50 år gammalt. Det hade nog fått stå ytterligare ett antal år om det inte varit för angrepp från granbarkborren.

– En gång i tiden planterades här gran när det egentligen borde ha varit tall. Det är tallmarker, säger Nils. Grundorsaken till att det blev gran i stället för tall var att det finns mycket älg och hjortdjur i området, vilket försvårar tillväxten för ny tallskog.

50 ÅR GAMLA EKAR

Nils visar även upp ett avsatt område för ek. Där har ekbeståndet uppnått en ålder på 50 år.

– Det är en mindre areal där vi har gallrat bort tall och eken har självsått. Marken är inte optimal för ek, men man får göra det bästa av situationen, säger Nils och berättar att han fått goda råd kring ekskogsskötsel av John Ahlgren på Kährs.

– Jag har hjälpt Nils med att bland annat stämpla vilka ekar som ska sparas och vilka som kunde gallras bort för att skapa goda förhållanden för ett bra ekbestånd på sikt, säger John. ■



Skogskonsulent Anette Turesson ger värdefulla råd om ekonomiskt stöd för skogsägare som vill främja ett aktivt ädellövskogsbruk.

Stöd för ädellövskog och viktiga miljövärden

Skogsägare som vill främja ett aktivt ädellövskogsbruk, skogens miljövärden och värna om natur- och kulturmiljövårdåtgärder i skogen kan ansöka om ekonomiskt stöd.

På skogsdagen i Yggesbo informerade skogskonsulent Anette Turesson på Skogsstyrelsen om olika stöd som skogsägare kan ansöka om.

– Om man tänker söka stöd måste det ske innan en åtgärd påbörjas. Ett tips är att kontakta oss på Skogsstyrelsen för rådgivning, säger Anette.

ETT AKTIVT ÄDELLÖVSKOGSBRUK

Skogsägare som vill värna om ädellövskog genom ett aktivt brukande kan beviljas ekonomiskt stöd för att anlägga ny ädellövskog på mark som inte varit ädellövskog tidigare.

– Det går också att få stöd för att röja fram ädellövskog ur blandskog.

– Åtgärder som kan beviljas stöd kan vara markberedning, plantering och kostnad för plantor. Det kan vara gräsrrensning, röjning, stängselmaterial, stängsling eller nedtagning av stängsel.

– Stödet prioriteras i första hand till föryngring av befintliga ädellövskogar, säger Anette.

FRÄMJAR NATURVÄRDEN

Stöd till natur- och kulturmiljövårdsåtgärder i skogen (Nokås) avser åtgärder som främjar naturvärden, äldre kulturmiljöer, landskapsbilden eller rekreation.

– Skogsägare och markägare kan få stöd för att hägna värdefull lövskog, plantera lövskog på nedlagd jordbruksmark, röja, rensa upp och märka stig eller vandringsled. Det kan vara sikthuggning, utvändig restaurering av skogliga kulturmiljöer eller att anlägga grunda våtmarker.

NATURVÅRDSBRÄNNING

Skogens miljövärden är ett stöd, som syftar till att bevara eller utveckla natur- och kulturvärden i frivilliga avsättningar på skogsmark, för den som ansöker under 2022.

– Stödet utbetalas för åtgärder såsom naturvårdsbränning, framgallring av ädellöv eller lövrik skog och för att rensa kulturmiljöer. Det kan vara att skapa våtmark i skog, sköta natur- och kulturmiljöer samt att röja och rensa stenmur, berättar Anette. ■

STÖD FÖR ÄDELLÖVSKOGSBRUK

- 80 procent av godkänd kostnad för återväxtåtgärder och annan vård än röjning av plantering och ungskog.
- 100 kronor per löpmeter för uppsättning av två meter högt stängsel kring ädellövföryngring.
- 60 procent av godkänd kostnad för röjning av plantering och ungskog.
- 25 kronor per löpmeter för nedtagning av nätstängsel som är minst 160 centimeter högt.

FAKTA OM ÄDELLÖVSKOG

Ädellövskog är ett bestånd som till minst 70 procent utgörs av lövträd och av ädla lövträd till minst 50 procent och vars areal är minst ett halvt hektar. Även vissa trädbestånd på betesmark räknas som ädellövskog, arealen ska då vara minst ett hektar. Med ädla lövträd avses alm, ask, avenbok, bok, ek, fågelbär, lind och lönn.

■ Läs mer på www.skogsstyrelsen.se eller kontakta Skogsstyrelsen för information, rådgivning och hur du söker bidrag.



Skogsdagen i Yggesbo, Halltorp söder om Kalmar, samlade ett 70-tal skogsägare.



Roger och Oskar Markström tog del av den information som John Ahlgren gav om ekskogsskötsel.

Ekskogsskötsel i fokus

Under skogsdagen i Yggesbo informerade John Ahlgren om ekskogsskötsel och presenterade en ny typ av ekplantor.

Eken har stor betydelse för den biologiska mångfalden. Mer än tusen arter av växter och djur är knutna till trädslaget. För att växa snabbt och ge värdefullt virke ställer eken stora krav på marken.

- Eken trivs bäst på ståndorter där jordlagren är djupa, gärna lättlera eller lerblandad morän, förklarar John.

För att få raka och finkvistiga stammar måste eken stå tätt och trängas i unga år. När man planterar ek är det vanligt att fylla ut med andra träslag, så kallade amträdd. Al, björk, lind och lärk kan användas som amträdd.

SKAPAR ETT BRA EKBESTÄND

Den vanligaste metoden vid förnyring av ekskog är plantering.

- Avståndet mellan ekraderna bör vara 6–7 meter och avståndet mellan plantorna i respektive rad 80–90 centimeter. Ek kan även planteras i grupper om 7–9 ekplantor med ett inbördes avstånd på 25–30 cm. Avståndet mellan grupperna bör vara 6–7 meter.

- För att skapa bra ekbestånd är det mycket viktigt att eken röjs i tid. Efter några år börjar det visa sig vilka stammar som har de bästa framtidsutsikterna och vilka som inte är utvecklingsbara, säger John.

GER ÖNSKADE DIMENSIONER

Ekens kronor är mycket känsliga för konkurrens. Gallringar måste därför utföras kontinuerligt för att gynna framtidsstammarnas kronutveckling.

- Vattskottbildning och stamsprickor kan motverkas genom att låta ekstammarna beskuggas av undervegetation. Därför är det viktigt att amträdden inte tas bort för tidigt.

När ekarna är cirka 30 år är ett femårs-intervall mellan gallringarna normalt. Därefter kan intervallet mellan gallringarna successivt öka.

- När ekarna är omkring 50 år och har 6–8 meter långa kvistrena stammar väljer man ut och märker upp huvudstammar, och gör på så vis en ljushuggning. Ett gott råd är att utse 45–70 huvudstammar per hektar, vilket motsvarar ett avstånd på 12–15 meter mellan träden. Skötseln inriktas på att gynna huvudstammarna så att deras kronor utvecklas och blir stora.

- Med regelbundna försiktiga gallringar, val av huvudstammar och ljushuggning skapas värdefulla träd som ger önskade dimensioner vid slutavverkning av ek, säger John. ■



En ny typ av ekplantor presenterades av John Ahlgren, som är timmerinköpare på Kährs.

EKEN OCH BIOLOGISK MÅNGFALD

Ekens värden är mycket stora för landskapsbildningen och den biologiska mångfalden. Ädellövskogar och ädellövblandskogar innehåller många av våra mest hotade djur-, växt- och svamparter. I barrskog kan trädgrupper eller enskilda träd av ädellöv ha stor betydelse för den biologiska mångfalden. De organismer som är knutna till de ädla lövträden är beroende av många olika livsmiljöer. För att behålla mångfalden krävs att det finns träd av olika arter, varierande ålder och död ved i olika nedbrytningsstadier.

Källa: Skogsstyrelsen



Temat på skogsdagen var ståndortsanpassning. Skogsinspektor Karl-Johan Modig framhöll att grunden för ett hållbart skogsbruk med stor potential är rätt träd på rätt plats i rätt jord.

Rätt träd på rätt plats i rätt jord

Ståndortsanpassning innebär att skogsskötseln anpassas efter de förutsättningar som råder på olika växtplatser och utifrån markförhållanden.



Karl-Johan Modig är skogsinspektor på Södra Långasjö verksamhetsområde.

Faktorer som klimat, jordart, fuktighet och tillgång på näring avgör vilka trädslag som bör planteras och hur skogen ska skötas.

– Grunden för ett hållbart skogsbruk med stor potential är rätt träd på rätt plats i rätt jord, säger Karl-Johan Modig, skogsinspektor på Södra Långasjö verksamhetsområde.

GRANBARKBORRENS FRAMFART

Karl-Johan fick många frågor på skogsdagen i Yggesbo. En förklaring till stora angrepp från skadeinsekter är att gran har planterats på fel mark, ofta på mager tallmark.

– Ståndortsanpassning har aktualiserats allt mer till följd av granbarkborrens omfattande skador efter den svåra torkan 2018 och 2019. Det ledde till stora problem som vi fortfarande lider av. Torra träd är goda förutsättningar för granbarkborren, säger Karl-Johan.

– Det här har fått många att tänka om och i stället plantera tall. Vi ser en stor ökning av tall vid föryngring på avverkade ytor och på ”mellanmarker”, mark som kan föryngras med både tall och gran. Målet är att minst all tallmark och en tredjedel av mellanmarken bör föryngras med tall.

FÖRYNGRING MED OMSORG

Ståndortsanpassad skogsodling innebär att föryngringsmetoden väljs med stor omsorg så att plantorna erbjuds goda förhållanden för etablering och utveckling samtidigt som den uthålliga produktionsförmågan inte äventyras.

Karl-Johan ger några råd att tänka på.

– Även inom små områden kan vattentillgången variera kraftigt. Vi rekommenderar att man på de fuktigaste delarna släpper upp björk. Gran bör fortsatt planteras på friskare mark, men var rädd om självföryngrad tall för att få fram

Körglädjen är din.



Välkommen att hitta körglädjen bland vårt fina utbud av nya och begagnade bilar.

Återförsäljare av Volvo, Renault, Dacia, Isuzu, LEVC och Segway.

Liljas

Emmaboda • Nybro • Kalmar
Tingsryd • Växjö
liljasbil.se



ATT TÄNKA PÅ VID VAL AV TRÄDSLAG

- Tall är ekonomiskt mest konkurrenskraftig på torr och förhållandevis näringsfattig mark. Även områden som påverkats av brand, med reducerat organiskt material, är lämpliga för tall.
- Gran växer bäst på bördiga marker och kan bilda nya så kallade adventivrötter i det översta marklagret. Gran kan därmed växa bra även på marker med kalla och syrefattiga jordar.
- Ek kan växa på de flesta marktyper och är mycket stormhärdig.
- Bok trivs bäst i kuperad terräng med hög nederbörd i södra Sverige. Liksom eken räknas den till de mycket stormhärdiga trädslagen.
- Asp växer bra på bördiga, finjordsrika, väl dränerade marker.

blandbestånd där så är lämpligt. Torrare höjder bör föryngras med tall även om det bara är mindre ytor. Gran på dessa ställen kan annars utgöra en risk även för resten av beståndet, säger Karl-Johan.

EN BÖRDIG VÄXTPLATS

Boniteten är ett mått på växtplatsens (ståndortens) bördighet och kan beräknas med hjälp av ståndortsindex och H100-systemet. Markens potential i uppvuxen skog kan undersökas genom att mäta trädens höjd, räkna årsringar och läsa av i en tabell hur höga träden är när de uppnått hundra år. Ju högre siffra, desto bördigare är marken. För att göra en bedömning innan några träd har vuxit upp kan man se på naturens växtlighet. Mycket lav visar att marken är mager medan midsommarblomster tyder på bördig mark. ■

**FUCHS Smörjmedel –
Technology that pays back.**

LUBRICANTS.
TECHNOLOGY.
PEOPLE. **FUCHS**

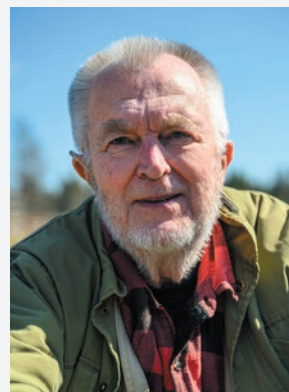


Temat för skogsdagen i Yggesbo var ståndortsanpassning, grunden för ett hållbart skogsbruk med stor potential. Besökarna informerades även om ekskogsskötsel, om ekonomiskt stöd att söka för ädellövskogbruk och vilka möjligheter viltstängsel i trä ger.

Hur upplevde du dagen?

Jan Hansson, Ulvasjömåla, Karlskrona:

– Det är alltid roligt att lyssna på föredrag och få information som du har nytta av som skogsägare, likaså ta del av andra skogsägars synpunkter och kunna träffas så här. Det var intressant att se nya inslag som viltstängslet i trä.



Allan Johansson, Vinterbo, Halltorp:

– En sån här dag ger så mycket, inte minst samvaron med andra. Dagen gav värdefull kunskap om hur man sköter sin skog på bästa sätt och information om viltstängsel för att kunna skydda nyplanteringar. Ekplantering är också intressant och att kunna få rådgivning och hjälp av Kährs.

Inga Eriksson, Svalehult, Nybro:

– Det var spännande att få en inbjudan till den här dagen och vilket gott väder. Konceptet för dagen var trevligt och gav oss deltagare information inom olika ämnesområden.



Smart skogsbruk

– målet är mer aktiva och trygga skogsägare

Smart skogsbruk är Skogsstyrelsens nya rådgivnings-satsning.

– Vi vill stötta enskilda skogsägare att bli mer aktiva i skötseln av sin skog, berättar skogskonsulent Jan Torstensson.

Att vara en aktiv skogsägare handlar främst om att fatta medvetna beslut för sin skog.

– Vårt råd till skogsägare är att ta del av den senaste kunskapen för att kunna fatta medvetna beslut och forma sin skog för framtiden, säger Jan.

SKOG RUSTAD FÖR FRAMTIDEN

Genom rådgivning vill Skogsstyrelsen hjälpa skogsägare att skapa en skog, som är rustad för att möta klimatförändringar och andra framtida osäkerhetsfaktorer.

– Det är viktigt att kombinera skogsproduktion med aktiva naturvårdsåtgärder.

– Med smart skogsbruk vill vi även stärka skogsägare att bli trygga beställare av skogliga tjänster, vilket ska leda till att den svenska skogen som helhet blir mer vital och produktiv, säger Jan. Kan man inte utföra åtgärder i skogen själv kan man ändå vara aktiv genom att beställa skogliga tjänster.

ATT TÄNKA PÅ

En tumregel för säker och hög skogsproduktion är, enligt Jan, det han kallar för 3T, vilket står för träslag, tidpunkt och täthet.



Skogskonsulent Jan Torstensson vill gärna se att enskilda skogsägare blir mer aktiva i skötseln av sin skog.

– Det är viktigt att plantera rätt träslag på rätt mark, liksom att föryngring sker vid rätt tidpunkt för skapa goda förhållanden för trädens utveckling och tillväxt. Täthet innebär att sätta rätt antal plantor och genom gallring skapa rätt utrymme för god tillväxt.

I satsningen Smart skogsbruk ingår kurser med två teman: Aktiv skogsägare samt Skogsskötsel för hög och säker tillväxt. ■

■ Mer information finns på www.skogsstyrelsen.se

J G A
SKOG AB



Full service inom skogsbruk
– med dig och skogen i fokus

www.jgaskog.se | 0470-76 11 00



– På Sydved är efterfrågan god på flera lövsortiment. Kontakta närmsta Sydvedare för att diskutera gynnsamma åtgärder för just din lövskog!

Sydved

www.sydved.se



– Specialisten på drivremmar och transportband till sågverk och träförädling!

Leverantör av:

Transportband och drivremmar • Transmissioner
Transportörkomponenter • Service och montage

NYHET! Nu har Halkjaers Bandservice i Mönsterås blivit Bandtec

Tel: 0480-276 00 www.bandtec.se



BÄCKEBO
SÅGVERK AB

Tel. 0481-54260

info@backebosagverk.se | www.backebosagverk.se



Miljövänligt och kostnadseffektivt

Svenska Viltstängsel i Trä AB märker ett ökat intresse bland skogsägare.

- Vi ser en stor efterfrågan på våra viltstängsel, det rör sig om en ökning med 40 procent från år till år, berättar Adam Everås och Tobias Andreasson.

Adam Everås och Tobias Andreasson framhåller att viltstängsel i trä är ett miljövänligt och kostnadseffektivt alternativ till traditionella stål nätshägn för att skydda nyplanteringar av skog.

Företaget har en produktionsanläggning i Älvsered i Halland och satsar sedan 2018 på miljövänliga och hållbara lösningar.

- Trästängsel är en relativt ny produkt i Sverige, men används i Tyskland sedan många år för att skydda skogliga förnygringar och uppfylla miljöpolicyen, säger Adam.

- Syftet med vår produkt är att erbjuda skogsägare ett kostnadseffektivt alternativ till traditionella stål nätshägn för att förhindra betesskador orsakade av klövvilt. Det är också ett alternativ till repellenter för att skydda nyplanteringar, fortsätter Tobias.

PASSAR ALL TYP AV SKOGSMARK

Viltstängsel i trä är ett miljövänligt och hållbart alternativ.

- Våra produkter kräver ingen demontering. Naturen bryter själv ned hägnen när de har uppfyllt sin funktion. Att råvaran kommer från skogen är en viktig aspekt för att trygga återbeskogning av nya generationer skog.

- Våra viltstängsel lämpar sig bra för all typ av skogsmark

och i synnerhet om terrängen är stenig eller kuperad, fortsätter Tobias.

Företaget erbjuder en totalösning som inkluderar transport och montage.

- Sektionerna är 2,1 meter höga, 3,60 meter långa och optimerade för transport med timmerbilar. I skogen kan skotare eller traditionellt traktorekipage användas för att lägga ut sektionerna runt området. Vi utför montage eller kan kunden välja att montera själv.

NYTT KONCEPT MED FAUNAPAKET

På skogsdagen i Yggesbo visades en demoanläggning med det senaste konceptet.

- Det är ett faunapakets som innehåller sektioner för en yta på cirka 100 kvadratmeter. I paketet ingår även plantor med trädslag såsom sälg, rönn, asp, slån bärs- och rosbuskar. Syftet är att främja både viltet och bärande trädarter i skogslandskapet, säger Adam och Tobias.

Svenska Viltstängsel I Trä AB

Vi producerar och monterar trästängsel med målet att skydda din förnygring mot betesskador orsakade av klövvilt.

www.svitab.se

Det naturliga valet!

Apteringsinstruktion Ek till Kährs

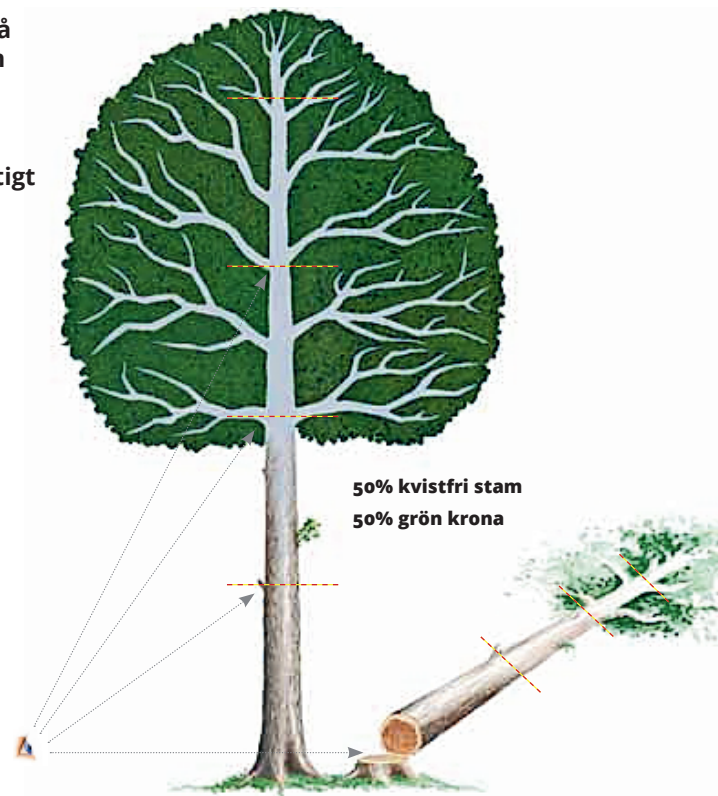
Det är viktigt att tillreda ekarna rätt och på bästa sätt för att få ut mest betalning för sin ek. Kährs söker främst ekstockar som är 2,6–2,9 meter långa.

- Bästa eken är 30-50 centimeter i diameter, framhåller John Ahlgren, timmerinköpare på Kährs Skogskontor.

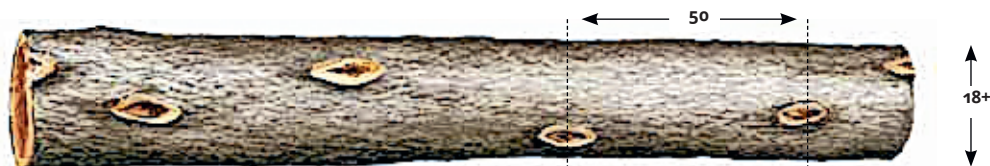
Den här apteringsguiden ger råd och information som är viktigt att tänka på vid avverkning av ek som ska levereras till Kährs.

1. Överkvista hela stammen – gå tillbaka till rotänden
2. Rotskär Dubbelsplint mörk – Kährstimmer
Fällkam – jämna av
Rotben – jämna av
Spricka – tillåtet men ger avdrag
Genomgående spricka – energived
3. Diameter Mindre än 18 cm Energived
Minst 18 cm Kährstimmer
Minst 30 cm Blockstock
Minst 40 cm Diamantstock
4. Kvist Frisk, torr- eller røtkvist
Största och sämsta kvist – kapa mitt i kvisten
5. Krökar Skarp ändkrök – lumpa en kort bit för rakare stock
Slängkrök – energived
Långkrök pilhöjd högst 5% – annars energived
6. Skador Stormskada, lyra, hackspethål
I stockändan – lumpa en bit och höj kvaliteten
I mitten – energived
Metall, svart ved – lumpa en bit, lämna i skogen
7. Tillredning Skotarföraren kapar kvarbliven kvist på stockens undersida samt korrigerar övriga fel vid bilväg

Sortimentskod 0480. Leverans under 5 m³ to ger ett avdrag.
Samtliga diameterangivelser är under bark.



Kährstimmer



Längd: 2,0–3,2 m. Önskad längd: 2,6–2,9 m. Diameter: minst 18 cm.
Kvist: frisk kvist, torr kvist, røtkvist och vattskott – minsta användbara längd runt om 50 cm, alternativt 100 cm på ena stockhalvan. Ändyta: ringsprickor, stjärnsprickor, mörk dubbelsplint tillåts mot avdrag, röta högst 1/2 diametern.

Blockstock



Längd: 2,6–2,9 m. Diameter: minst 30 cm.
Kvist: Obegränsat antal friska kvistar upp till 50 mm samt en frisk kvist mellan 50–100 mm, vattskott tillåts. Obegränsat antal torr- och røtkvistar upp till 25 mm., Ändyta: Ljus dubbelsplint tillåts. Vattskott tillåts.

Diamantstock



Längd: 2,6–2,9 m. Diameter: minst 40 cm.
Kvist: ingen. Övrigt: solsprickor och vattskott tillåts. Ej dubbelsplint.

Försäljning • Service • Reparationer • Omlindning • Kullager • Kilrep

Stor sortering av: EL-Motorer



Lyckvägen 4 • 0481-121 60 • info@nybroelektroverkstad.se • www.nybroelektroverkstad.se



Olika skador på stocken

Olika typer av skador och kvalitetsfel på stocken ger avdrag. Här visar vi några vanliga skador och fel som en stock kan ha. Det kan till exempel röra sig om vattskott, mörk dubbelsplint eller besvärande rotben.

Mer information hittar du i Kährs prislistor på kahrsgroup.com/sv/skogskontor



Vattskott med kvistbula och endast kvistbula. Måste kvistas annars vrak pga av dålig upparbetning.



Ring- och stjärnspricka. Längdavgdrag 1 m.



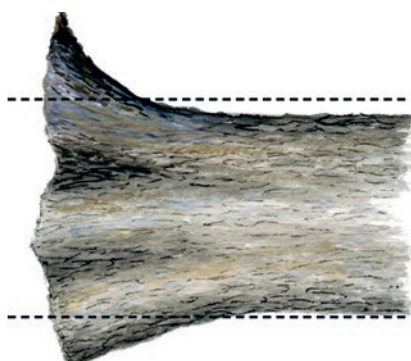
Mörk dubbelsplint. Längdavgdrag 0,5 m.



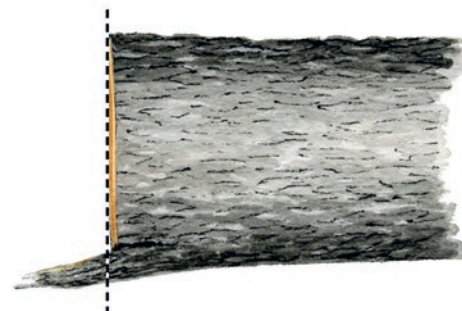
Metallskada. De blå/svarta fläckarna tyder på metallskada, om så är fallet vrak.



Dubbeltopp. Stocken måste apteras under bägge topparna, annars uppabetningsvrak.

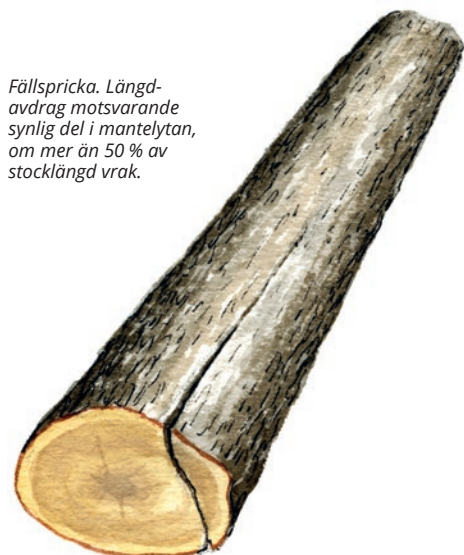


Besvärande rotben. Kapas, om inte 0,5 m längdavgdrag.



Fällkam. Kapas, om inte 0,5m längdavgdrag.

Fällspricka. Längdavgdrag motsvarande synlig del i mantelytan, om mer än 50 % av stocklängd vrak.



Felaktig uppabetning. Måste kvistas till, annars vrak.

På www.kahrsgroup.com/sv/skogskontor hittar du användbar information under nedladdningar.

Använd QR-koderna för att ladda ned vår apteringsinstruktion och information om vanliga skador på stocken direkt till din mobiltelefon.



Apteringsinstruktion



Vanliga fel

Returadress:
AB Gustaf Kähr
Box 805
382 28 Nybro

KÄHRS SKOGSKONTOR
Adress: AB Gustaf Kähr,
Box 805,
382 28 Nybro
Tel: 0481-460 00
E-post: info@kahrs.se
www.kahrsgroup.com

Skapa en bra balans mellan skog och vilt

Mera tall är ett samverkansprojekt som syftar till att engagera och inspirera jägare och skogsägare att samarbeta kring en bra balans mellan skog och vilt.

Skogsstyrelsen vill öka antalet varierade och ståndortsanpassade ungskogar av god kvalitet. Mer varierade ungskogar har fler rönnar, aspar, sälgar och ekar som kan växa upp till fullstora träd. Ståndortsanpassade skogar förnygras med de trädslag som passar bäst för marken. Ungskogar av god kvalitet har acceptabla betesskador av vilt. Skogsstyrelsen menar att en bättre balans mellan skog och vilt är en förutsättning för att nå dessa mål.

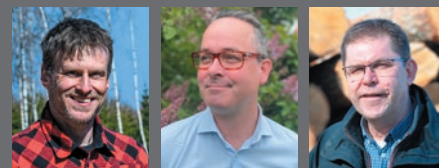
Mera tall har övergått från ett nationellt projekt till att Skogsstyrelsen ansvarar för den fortsatta förvaltningen. Under lång tid har andelen tall i våra skogar minskat, främst på grund av att man planterat gran för att undvika betesskador från klövvilt. Därför startade detta projekt och visar att det går att vända den negativa trenden. En viktig förutsättning



Foto: Janne Larsson

Det är viktigt att skapa balans mellan klövvilt och skog.

för att uppnå bättre balans mellan skog och klövvilt är god samverkan mellan jägare och skogsägare, likaså ett lokalt fokus eftersom skog- och viltsituationen varierar mycket inom landet. Ett pilotområde i Uppvidinge i Kronobergs län visar att jägare och skogsägare tillsammans har lyckats uppnå en förbättring. Andelen tall ökar samtidigt som betesskadorna minskar. ■



John

Magnus

Pär

JOHN AHLGREN, timmerinköpare
Tel: 0481-460 76 E-post: john.ahlgren@kahrs.se

MAGNUS BERGSTRÖM, timmerinköpare
Tel: 0481-460 04 E-post: magnus.bergstrom@kahrs.se

PÄR DAHLGREN, virkesadministratör
Tel: 0481-461 35 E-post: par.dahlgren@kahrs.se



FÖLJ OS PÅ FACEBOOK

Följ Kährs Skogskontor på Facebook för att få alla nyhetsuppdateringar från oss.

GÄLLANDE PRISLISTOR FÖR EK- OCH ASKTIMMER

Här hittar du våra aktuella prislistor:
www.kahrsgroup.com/sv/skogskontor
Gå in via din dator eller scanna QR-koderna nedan med din mobiltelefon.



Ek prislista



Ask prislista

 **SÖDRA**

Medlemmarna föreslås få dela på 2,2 miljarder

Södras styrelse föreslår en vinstdelning på 2 239 miljoner. Det innebär i genomsnitt:

43 117 kr
per medlem,
eller

824 kr
per medlems-
hektar, eller

202 kr
per levererad
kubikmeter.

Att vara medlem i Södra innebär inte bara ekonomiska fördelar. Det är även en trygghet, där vi tillsammans arbetar för skogsgårdens lönsamhet.

Läs mer om hur du blir medlem i Södra:
sodra.com/bli-medlem