

# EK

En tidning utgiven av Kährs Skogskontor 2019

Stor efterfrågan på ektimmer

**NYA PRODUKT-  
KATEGORIER &  
NY STRATEGI**  
- vägen in i framtiden

**Idrottsintresserad  
småläanning  
ny vd för Kährs**

**Pär Dahlgren är  
skogskontorets  
nya timmer-  
administratör**

**Nu är Kährs  
Auktoriserat  
Golföretag**

**Ekonomiskt stöd för plantering av**

**ädelövskog**

**Kährs®**





## FAKTA OM KÄHRS GROUP

**Historik:** Kährs grundades 1857. 2012 gick AB Gustaf Kähr och finska Karelia-Upofloor samman och bildade Kährs Group.

**Vd och koncernchef:** Johan Magnusson.

**Antal medarbetare:** Cirka 1 700.

**Produktionsanläggningar:** I Sverige (Nybro och Blomstermåla), Finland, Ryssland, Polen och Rumänien.

**Verksamhet:** Tillverkar och distribuerar golv för användning i alla typer av miljöer. Egen tillverkning av trä- och PVC-fria plastgolv.

**Miljö- och kvalitet:** Kährs är auktoriserat golvföretag av Golvbranschens Riksorganisation (GBR). Produktionsanläggningarna är miljö- och kvalitetscertifierade i enlighet med ISO 14001 och ISO 9001. Den svenska verksamheten är även EMAS-registrerad.

**Global försäljning:** Företagets trägolv säljs i mer än 70 länder över hela världen. Kährs Group har försäljningsorganisation i 17 länder.

### KÄHRS SKOGSKONTOR

**Adress:** AB Gustaf Kähr  
Box 805, 382 28 Nybro  
**Tel:** 0481-460 00  
**E-post:** info@kahrs.se  
www.kahrsgroup.com



**Ansvarig utgivare:** Helén Johansson  
**Produktion:** Roxx Communication Group, www.roxx.se  
**Projektledare:** Mikael Svensson  
**Redaktör:** Carin Svensson  
**Foto:** Daniel Nestor och Kährs  
**Formgivning:** Örjan Folcke  
**Annonsering:** Jennie Larsson  
**Mediasäljare:** Heléne Fransson  
**Tryck:** Ätta.45 Tryckeri, 2019



## Idrottsintresserad smålänning tar över rodret

**I september 2019 efterträdde Johan Magnusson Christer Persson som vd och koncernchef för Kährs. Johan har lång erfarenhet av företagsledning inom industrin och kommer senast från rollen som Managing Director på Owens Corning och Senior Vice President för Paroc Technical Insulation.**

Johan Magnusson ser fram emot att få fortsätta att utveckla företaget:

– Kährs är en marknadsledare med varumärken kända för både tradition och starka produkt- och marknads erbjudanden. Jag är mycket glad att börja som vd och koncernchef och bidra med min erfarenhet för att stärka bolaget ytterligare, säger han.

### IDROTT I OLIKA FORMER

Johan är smålänning och är sedan unga år intresserad av idrottsutövande i olika former, från exempelvis fotboll, bandy och tävlingssegling till senare års golfspel, löpning, cykling och skidåkning.

– Under vintern är jag mycket road av att åka skidor, mestadels utförsåkning men på senare år även längdåkning, vilket mina finska kollegor och vänner inspirerat mig till, säger han.

Han berättar också att han tycker om praktiskt arbete, som att arbeta med sitt och hustrun Annas hus där bland annat golvläggning varit en del av arbetet.

### IMPONERANDE HISTORIA

Johan beskriver hur imponerande han tycker att Kährs historia och utveckling är och att han känner både förväntan och respekt inför sin roll i organisationen.

– Jag känner mig ärad att få ansluta till bolaget och få möjlighet att lära känna alla.

Sin första tid på Kährs har han bland annat ägnat åt att träffa så många medarbetare och

kunder som möjligt. För framtiden vill han arbeta med värdeskapande, långsiktig stabilitet och fortsatt arbete för ett starkt företag. Målen är ambitiösa och ska uppfyllas tillsammans med samtliga medarbetare genom bland annat en ny strategi som arbetats fram det senaste året.

– Jag har mycket att lära mig av dynamiken och den djupa kunskapen inom Kährs och jag ser fram emot er support, skriver Johan i ett presentationsbrev till personalen. ■



*Som ny vd och koncernchef ser Johan Magnusson fram emot samarbetet med de övriga medarbetarna och att vidareutveckla Kährs.*



– Specialisten på drivremmar och transportband till sågverk och träförädling!

**Leverantör av:**  
Transportband och drivremmar • Transmissioner  
Transportörkomponenter • Service och montage

www.bandtec.se  
Tel: 0480-276 00 Fax: 0480-276 65



**Du har väl inte missat att du kan köpa din el direkt av oss!**

Smäländska priser och endast 350 kr i årsavgift!

0481-451 76  
nybroenergi.se

100%  
förnybar el!



# FÖR FRAMTIDEN: Ny strategi och nya produktkategorier

**Träggolv är och förblir kärnan i Kährs erbjudande men med ny strategi och nya produktkategorier siktar vi på mer bredd och större marknad. Helhetskoncept och att vara en komplett golvlösning ingår i målsättningen.**

Genom förvärv och samarbeten har Kährs både breddat sitt sortiment och skapat förutsättningar för att nå en större marknad. Vi har våra huvudmarknader i de nordiska länderna samt Tyskland, Storbritannien, Ryssland och USA. I den nya strategin ingår även att vidareutveckla försäljningen till andra länder med intressant golvmarknad.

– Företaget är väl positionerat för att ta tillvara på nya möjligheter och jag har tillförsikt i att vi har ett team och de förutsättningar som krävs för att ta större andelar på våra europeiska huvudmarknader och vidare. Jag ser fram emot att tillsammans med teamet ta Kährs utveckling till nästa steg, säger Johan Magnusson, ny vd och koncernchef för Kährs Group.

## HELHETSLÖSNINGAR FÖR GOLV

– Vi vill bli kända för att kunna leverera helhetslösningar och ha en bredd där vi erbjuder golv i såväl trä, PVC-fri plast som vinyl och tex-



*Kährs satsar på att bli en komplett golvlösning och erbjuda golv i såväl trä, PVC-fri plast som vinyl och textil. Träggolv kommer dock även fortsättningsvis vara kärnan i verksamheten.*

til för användning i privatbostäder, kontor, handel, skola och sjukvård.

– Vi gör den här omstruktureringen för att

ännu bättre möta kundernas behov och på bästa sätt följa den föränderliga marknaden, såväl nationellt som internationellt. ■

# Ny timmeradministratör på skogskontoret

**Pär Dahlgren är ny timmeradministratör på Kährs skogskontor. Han har jobbat på Kährs länge men har en ny roll sedan i april, då han tog över som timmeradministratör efter Kyllikki "Kikki" Liljegren som nu har gått vidare till nya utmaningar.**

– Jag har varit på Kährs i nitton år men har förut jobbat mer med utvecklingsfrågor och tagit fram nya produkter, säger Pär Dahlgren.

I sin nya tjänst som timmeradministratör har han haft en hel del nytt att sätta sig in i men samtidigt är det också lite grann att komma tillbaka till ursprunget eftersom det är inom det skogliga han har sin utbildning och sitt intresse.

– Jag har skoglig bakgrund och är även själv skogsägare, säger han.

Som timmeradministratör jobbar han både med timmerinköp, administration, betalningar,

kontakt med åkare och logistikplanering. Han tycker att det är kul med alla nya kontakter med markägare, leverantörer och åkare och tycker att det ska bli roligt att efterhand komma ut och träffa skogsägarna.

På sin fritid lägger han en del tid i sin egen skog som mestadels består av gran och tall även om det finns ett visst inslag av ek också.

– Jag sköter min skog efter egen förmåga och försöker vara där lite under helgerna och jobba med sådant som gallring, röjning, plantering och så inventering av träd som angripits av granbarkborre, säger Pär. ■



*Pär Dahlgren är sedan i april ny timmeradministratör på Kährs skogskontor.*

Fullservice inom skogsbruk  
– med dig och skogen i fokus

[www.skånetimmer.se](http://www.skånetimmer.se) 0451-384990

Känner du igen  
en gallringsexpert?

När du gallrar med Sydved kan du räkna med ett bra resultat  
– både i skogen och i plånboken.

**Sydved**

01046-38000 · [www.sydved.se](http://www.sydved.se)





Anders Nilsson visar platsen där niotusen ekar har planterats. Ekplantorna är populära bland djuren så därför har området hägnats in.

# Stöd att få för plantering av ädellövskog

**”Lövträd har ett ekonomiskt värde och är viktiga för den biologiska mångfalden” skriver Skogsstyrelsen i en av sina broschyrer. Nyplantering och återplantering av ädellövskog behövs och därför kan skogsägare få bidrag för det.**

I Ödeshög i Östergötland inleddes ett större projekt under vintern 2017–2018. Då avverkades ekar på ett område om cirka sex hektar.

– Det här är ett ädellövsområde enligt skogsvårdslagen och enligt den kan avverkning ske först efter samråd med och tillstånd från Skogsstyrelsen, säger Anders Nilsson, virkesköpare som varit involverad i arbetet.

Skogsägaren är skyldig att återplantera marken, det sker också i samråd med Skogsstyrelsen.

## NIOTUSEN EKPLANTOR

I Ödeshög planterades niotusen ekplantor, som omsluts av vilthägn, samt femhundra bokplantor.



I Ödeshög har 9 000 ekar och 500 bokar planterats.

– Bok är inte lika intressant för viltet och behöver inte vara inhägnad, därför passar den bra på en del av ytan som hade blivit svårt att hägna på ett bra sätt, säger Anders.

Ekplantorna planterades i grupper om fyra runt delvis orangemålade bambupinnar. Idén med bambupinnarna var att dels hitta bra planteringspunkter och dels att lättare hitta plantorna vid återkommande skötsel. Våren 2019 gjordes planteringen. Därefter har även gränsrensning runt plantorna utförts. I november besiktigade Skogsstyrelsen planteringarna för att se så kriterierna för ekonomisk ersättning uppfyllts.

– Jag tittar framför allt på att det är gjort, utfört enligt våra instruktioner och att viltstängsel är uppsatt, säger Camellia Yordanova Nirell från Skogsstyrelsen medan hon och Anders Nilsson går runt och inspekterar det planterade området.

## VIKTIGT FÖR FRAMTIDEN

Att återplantera ädellövskog är viktigt för framtiden och för den biologiska mångfalden så i syfte att hjälpa skogsägarna samt uppmuntra till ny- och återplantering ger Skogsstyrelsen ut ett statligt stöd på åttio procent av kostnaden.

– Eftersom det har varit svårt med torkan de senaste åren har vi också pratat om att ta fram ett stöd för bevattning, säger Camellia.



Återplanteringen sker i samråd med Camellia Yordanova Nirell på Skogsstyrelsen.

Kährs vill dra sitt strå till stacken för att främja ekplantering och har som golvtillverkare ett ansvar hela vägen fram till det färdiga golvet. Det krävs flera generationer för att träd ska bli tillräckligt stora för golvtillverkning.

För att uppmuntra skogsägare att plantera ek står Kährs därför för de sista 20 procenten av kostnaderna för ekplantorna.

– Vi har valt att subventionera återplanteringen i och med att vi länge haft en stor efterfrågan på trägolv av ek. Vi vill fortsätta utveckla och tillverka golv utifrån ett livs-cykelperspektiv, säger John Ahlgren, timmerinköpare på Kährs. ■





# Miljöeffektivare med pelletsproduktion

**Miljöarbetet är viktigt för Kährs och en viktig del av det är att ta tillvara allt material. I sitt miljö- och hållbarhetsarbete arbetar företaget med fokus mot ett antal av de globala mål som finns med i FN:s Agenda 2030. Biobränsle bidrar bland annat till mål 7; hållbar energi för alla.**

Genom produktion av pellets framställs biobränsle av överblivet trämaterial från golv tillverkningen.

– Det är viktigt med miljö- och hållbarhetstänket i drift, transport och produktion, säger Helén Johansson, kommunikationsansvarig på Kährs.

I början av 2019 startade tillverkningen av träpellets i en nybyggd anläggning intill trägolvsfabriken i Nybro. Biobränsleproduktionen utvecklades därmed från träpulver, vilket Kährs tagit vara på i decennier, till pelletsproduktion.

## FOSSILFRIA TRANSPORTER INOM FEM ÅR

Det finns flera fördelar med pellets som biobränsle istället för träpulver. Till exempel är pellets mer tillgängligt för fler användare då den är en förädlad och mer standardiserad produkt. Dessutom är det effektivare att transportera då det är mer kompakt.

Transporterna går från Nybro till Kalmar med lastbil som drivs med förnyelsebar biodiesel. Från lager i Kalmar hamn transporteras det vidare med båt.

Kährs målsättning är att alla deras interna transporter ska ske med helt fossilfria alternativ inom fem år. ■



I början av 2019 startade tillverkningen av träpellets i en nybyggd anläggning intill trägolvsfabriken i Nybro.

## FAKTA PELLETSFABRIKEN:

Kährs pelletsfabrik har kapacitet att producera upp till 60 000 ton pellets årligen. Motsvarande energi utvunnen ur eldningsolja släpper ut ca 85 000 ton växthusgaser i form av CO<sub>2</sub>. Träpellets räknas som klimatneutralt, dvs det bidrar inte till ökat nettoutsläpp av växthusgaser i atmosfären vid användning. Anläggningen drivs dessutom av 100 procent förnyelsebar el och den färdiga pelletsen transporteras till lager med lastbil som drivs av fossilfritt bränsle.

- **Träpulver från golvproduktion:** ca 8 ton per timme
- **Nuvarande produktionskapacitet:** 8–9 ton pellets per timme
- **Pelletssilo Nybro:** Rymmer 500 m<sup>3</sup> = 300 ton
- **Pelletstransport från Nybro till lager i Kalmar:** 4–6 lastbilar per dygn á 35 ton
- **Lagerkapacitet i Kalmar:** ca 6 000 ton pellets



Tag hjälp av oss för att få ut mesta möjliga av din skog.



<b>Anders</b> 070-510 91 27	<b>Ulf</b> 073-030 79 78	<b>Carl-Wiktor</b> 070-231 78 19	<b>Gustav</b> 072-080 88 40	<b>Ted</b> 070-232 84 07
--------------------------------	-----------------------------	-------------------------------------	--------------------------------	-----------------------------



<b>Kent</b> 070-295 58 57	<b>Dan</b> 070-606 93 76	<b>Björn</b> 072-402 89 95	<b>Mats</b> 070-584 96 00
------------------------------	-----------------------------	-------------------------------	------------------------------

WWW.BERGSTIMBER.SE



## AkzoNobel

### intelliCURE®

Creating the right bond

intelliCURE smart bonding är skapat för tillverkare av träprodukter där limning är en del av processen.

Den hjälper er att förbättra effektivitet, kvalitet och tillförlitlighet i limningsprocessen genom att automatiskt övervaka och optimera linjeparametrar och reducera mängden kassationer.

Den hjälper er därmed att möta era nyckeltal och öka kvalitén i era limningar.

Ni kan fokusera på era kunder – vi tar hand om limningsprocessen.

Please contact us at <https://woodadhesives.akzonobel.com>



# Apteringsinstruktion Ek till Kährs

Det är viktigt att tillreda ekarna rätt och på bästa sätt för att få ut mest betalning för sin ek. Kährs söker främst ekstockar som är 2,6–2,9 meter långa.

- Bästa eken är 30-50 centimeter i diameter, framhåller John Ahlgren, timmerinköpare på Kährs Skogskontor.

Den här apteringsguiden ger råd och information som är viktigt att tänka på vid avverkning av ek som ska levereras till Kährs.

## 1. Överkvista hela stammen – gå tillbaka till rotänden

**2. Rotskär** Dubbelsplint mörk – Kährstimmer  
Fällkam – jämna av  
Rotben – jämna av  
Spricka – tillåtet men ger avdrag  
Genomgående spricka – energived

**3. Diameter** Mindre än 18 cm Energived  
Minst 18 cm Kährstimmer  
Minst 30 cm Blockstock  
Minst 40 cm Diamantstock

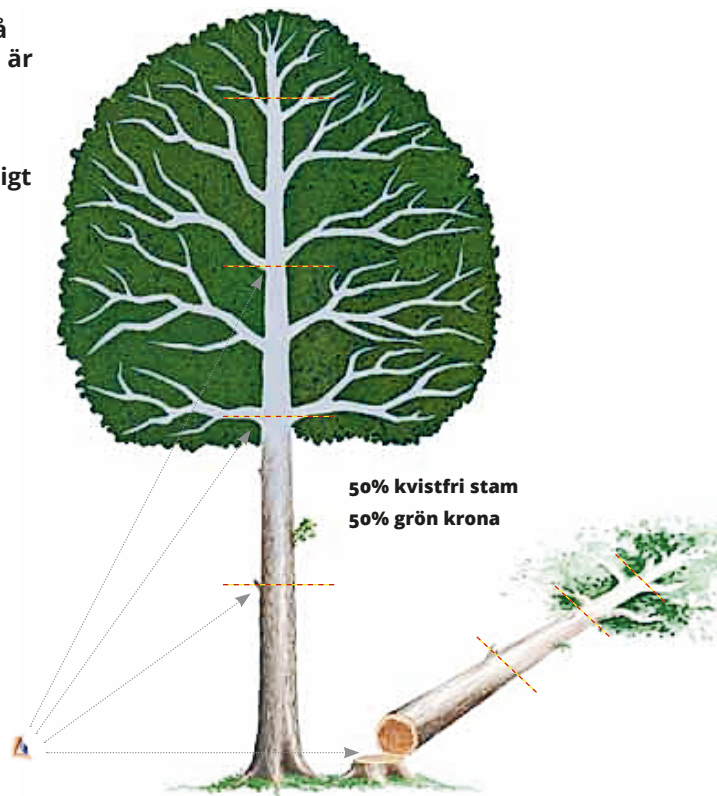
**4. Kvist** Frisk, torr- eller røtkvist  
**Största och sämsta kvist – kapa mitt i kvisten**

**5. Krökar** Skarp ändkrök – lumpa en kort bit för rakare stock  
Slängkrök – energived  
Långkrök pilhöjd högst 5% – annars energived

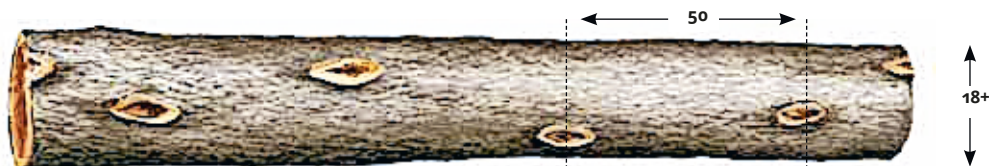
**6. Skador** Stormskada, lyra, hackspethål  
I stockändan – lumpa en bit och höj kvaliteten  
I mitten – energived  
Metall, svart ved – lumpa en bit, lämna i skogen

**7. Tillredning** Skotarföraren kapar kvarbliven kvist på stockens undersida samt korrigerar övriga fel vid bilväg

Sortimentskod 0480. Leverans under 5 m<sup>3</sup> to ger ett avdrag.  
Samtliga diameterangivelser är under bark.



## Kährstimmer



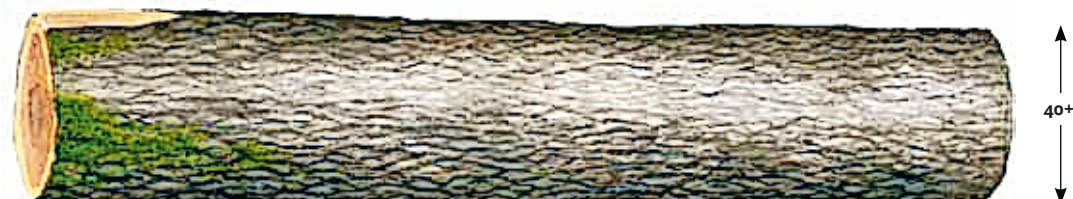
Längd: 2,0–3,2 m. Önskad längd: 2,6–2,9 m. Diameter: minst 18 cm.  
Kvist: frisk kvist, torr kvist, røtkvist och vattskott – minsta användbara längd runt om 50 cm, alternativt 100 cm på ena stockhalvan. Ändyta: ringsprickor, stjärnsprickor, mörk dubbelsplint tillåts mot avdrag, röta högst 1/2 diametern.

## Blockstock



Längd: 2,6–2,9 m. Diameter: minst 30 cm.  
Kvist: Obegränsat antal friska kvistar upp till 50 mm samt en frisk kvist mellan 50–100 mm, vattskott tillåts. Obegränsat antal torr- och røtkvistar upp till 25 mm. Ändyta: Ljus dubbelsplint tillåts. Vattskott tillåts.

## Diamantstock



Längd: 2,6–2,9 m. Diameter: minst 40 cm.  
Kvist: ingen. Övrigt: solsprickor och vattskott tillåts. Ej dubbelsplint.

Försäljning • Service • Reparationer • Omlindning • Kullager • Kilrep

Stor sortering av: EL-Motorer



Lyckvägen 4 • 0481-121 60 • info@nybroelektroverkstad.se • www.nybroelektroverkstad.se



Tel. +46 (0) 481 75 45 00 • www.borjes.com



# Olika skador på stocken

Olika typer av skador och kvalitetsfel på stocken ger avdrag. Här visar vi några vanliga skador och fel som en stock kan ha. Det kan till exempel röra sig om vattskott, mörk dubbelsplint eller besvärande rotben.

Mer information hittar du i Kährs prislistor på [kahrsgroup.com/sv/skogskontor](http://kahrsgroup.com/sv/skogskontor)



Vattskott med kvistbula och endast kvistbula. Måste kvistas annars vrak pga av dålig upparbetning.



Ring- och stjärnspricka. Längdavrdrag 1 m.



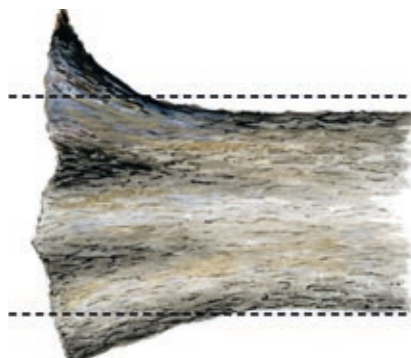
Mörk dubbelsplint. Längdavrdrag 0,5 m.



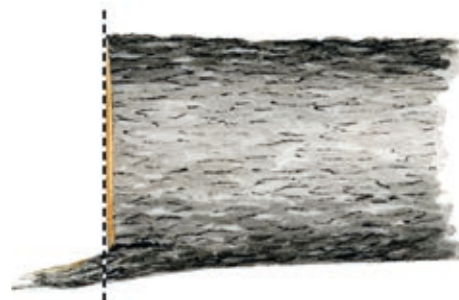
Metallskada. De blå/svarta fläckarna tyder på metallskada, om så är fallet vrak.



Dubbeltopp. Stocken måste apteras under bägge topparna, annars uppabetningsvrak.



Besvärande rotben. Kapas, om inte 0,5 m längdavrdrag.



Fällkam. Kapas, om inte 0,5m längdavrdrag.



Felaktig uppabetning. Måste kvistas till, annars vrak.

Fällspricka. Längdavrdrag motsvarande synlig del i mantelytan, om mer än 50 % av stocklängd vrak.



På [www.kahrsgroup.com/sv/skogskontor](http://www.kahrsgroup.com/sv/skogskontor) hittar du användbar information under nedladdningar.

Använd QR-koderna för att ladda ned vår apteringsinstruktion och information om vanliga skador på stocken direkt till din mobiltelefon.



Apteringsinstruktion



Vanliga fel



**Returadress:**  
AB Gustaf Kähr  
Box 805  
382 28 Nybro

## Auktoriserat golvföretag

Kährs har som en av de första golvleverantörerna blivit Auktoriserat Golvföretag, av Golvbranschens Riksorganisation (GBR). Det innebär bland annat att vi står för långsiktig planering och har tydliga mål för kvalitet och miljö. Auktoriseringen är en kvalitetsstämpel som visar på en strävan efter att hela golvcykeln ska förbli hållbar.

Certifieringen erhöles i september 2019 och efter ett år kontrollerar GBR att kraven för den upprätthålls. ■



## Globala hållbarhetsmål

Kährs ambition är att bidra till ett mer hållbart samhälle och miljö- och hållbarhetsarbetet är viktigt för oss. Därför har vi valt ut sex stycken av FN:s globala mål för Agenda 2030 inom områden där vår verksamhet har störst påverkan.

De är: "hälsa och välbefinnande", "hållbar energi för alla", "hållbara städer och samhällen", "hållbar konsumtion och produktion", "bekämpa klimatförändringarna" samt "ekosystem och biologisk mångfald". ■



**Bäste skogsägare**  
På Kährs satsar vi mycket målmedvetet på att införskaffa lokal råvara. Därför erbjuder vi dig hjälp med rådgivning och aptering med mera. Kontakta oss innan du avverkar för att optimera din avverkning.



**JOHN AHLGREN**  
Timmerinköpare  
**Direkt:** 0481-460 76  
**E-post:** john.ahlgren@kahrs.se



**PÄR DAHLGREN**  
Virkesadministratör  
**Direkt:** 0481-461 35  
**E-post:** par.dahlgren@kahrs.se



**FÖLJ OSS PÅ FACEBOOK**  
Följ Kährs Skogskontor på Facebook för att få alla nyhetsuppdateringar från oss.

### GÄLLANDE PRISLISTOR FÖR EK- OCH ASKTIMMER

Här hittar du våra aktuella prislistor:  
[www.kahrs.se/sv/skogskontor](http://www.kahrs.se/sv/skogskontor)  
Gå in via din dator eller scanna QR-koderna nedan med din mobiltelefon.



Ek  
prislista



Ask  
prislista



## Med röjning skapar du framtidens skog

Vad vill du att skogen ska ge dig och vilka värden vill du lämna över till nästa generation?

Genom röjning vårdar du din ungskog och formar dess framtid. Rekreation, naturvärden och lönsamhet. I skogen växer möjligheterna.

Läs mer på:  
[sodra.com/skog](http://sodra.com/skog)

