

EK

En tidning utgiven av Kährs skogskontor 2014

**Fin Hallandsek av hög kvalitet
klar för leverans till Kährs**

**Klartecken till både Svanen-
märkning och PEFC-certifiering**

Framtidssatsning på nya golv i Nybro

Kährs
QUALITY IN WOOD SINCE 1857



John Ahlgren visar odlingsplatsen för ekoxar som Kährs byggt upp nära fabriken i Nybro.

Värnar om ekoxen

KÄHR'S HAR UNDER 2014 byggt nio fauna-depåer för ekoxelarver inom sitt fabriksområde i Nybro. I förra numret av EK berättade vi att Kährs engagerar sig i olika projekt som verkar för att rädda den fridlysta ekoxen, Europas största skalbagge. Ett led i detta är att Kährs nu byggt upp en egen odlingsplats med kolonier för ekoxe. Målet är att hjälpa till att få fram ekoxar till Danmark, där ekoxen varit utdöd fram till helt nyligen då en återetablering påbörjades, men syftet är också att öka kunskapen om ekoxen i Sverige.

Ibland får Kährs in rötade ekstockar som inte går att använda i golvproduktionen, men som ändå kommer till nytta. Företaget har levererat sådana ekstockar till bland annat Halltorps hages naturreservat på Öland och Vårsnäs i Kalmar. Den kritiska situationen för ekoxen och andra hotade arter är bristen på gamla, stora ekar och värdefulla miljöer som främjar den biologiska mångfalden. Det är därför viktigt att låta gamla ihåliga ekar, såväl levande som döda, få stå kvar. ■



Foto: Jonas Hedin

FAKTA OM EKOXEN

Ekoxen (5–8 cm lång) kräver död ved för sin livscykel. Äggen läggs i marken, vid gamla stockar eller stubbar av döda träd där den kan gnaga på veden, och larven kommer att tillbringa upp till sju år därinne medan den långsamt växer i storlek. Larverna trivs i flera olika träslag, i synnerhet ek, men även i ask, alm, lönn, äpple och körsbär. Ekoxar undviker däremot barrträd. Larverna äter inte av levande träd och buskar och är alltså inte ett skadedjur. Istället är de viktiga för nedbrytningen av död ek och hjälper till att återföra mineraler från döda växtmaterial till marken. ■

Stor satsning

Kährs storsatsar inför framtiden. En viktig del i detta är produktserien Småland som nu lanseras och är förenad med betydande investeringar i fabriken i Nybro.

Den här satsningen innebär att Kährs kommer att kunna producera fler golv av olika slag i Nybro, skapar nya möjligheter inom golvdesign och bidrar även till bättre materialutnyttjande av råvaran.

– Det här är en jättstor och mycket viktig investering som visar att Kährs vågar vara ledande inom produktutveckling och design i golvbranschen, säger designchef Emanuel Lidberg.

HÖG KOMPETENS I NYBRO

Temat för kollektionen Småland är naturlighet, slitage och taktilitet. Färgpaletten bär tydliga spår av inspiration från skogen och naturfenomenen.

– Grunden i den nya produktserien är att erbjuda produkter med en genuint rustik känsla, naturliga golv där sprickor och kvistar lyfts fram och förhöjer utseendet och känslan. Vissa av dessa golv har tidigare producerats i Kina men Kährs flyttar nu hem den produktionen och utnyttjar den höga träkompetens och kvalitetsmedvetenhet som finns i Nybrofabriken, berättar Emanuel Lidberg.

I den nya kollektionen ingår ett dussin produkter, varav hälften är riktigt rustika. Färgtonerna går från nästan dimvita, jordgrå och trärena golv till kolsvart golv med nyanser av aska och tjära.

– Målet har varit att ge golven en patinerad och tredimensionell känsla som är både visuell

Foto: Örjan Karlsson



För golvserien Småland har Kährs investerat i en helt ny produktionslinje i Nybro.



För att kunna producera Småland har Kährs gjort betydande investeringar

och behaglig att gå på. Några av golven ser ut som om de tidigare har legat i en lada, smedja eller ett gammalt hus och sedan återanvänts.

HELT NY PRODUKTIONSLINJE

För att kunna producera dessa golv har Kährs gjort en betydande investering i en helt ny produktionslinje vid fabriken i Nybro, med unik och speciellt framtagen maskinutrustning. Robotteknik kombineras med olika steg där varje enskild bräda nogg analyseras för att avgöra hur brädan ska bearbetas, samtidigt som man också kan upptäcka eventuella defekter i materialet.

Ett mycket omfattande utvecklingsarbete har pågått en längre tid.

– Ja, man har testat, justerat och återjusterat för att utforska möjligheterna i produktionskedjan, skapa rätt känsla i produkterna och lyfta fram träets unika egenskaper på bästa sätt.

Själva ytbehandlingen är en mycket stor utmaning i tillverkningsprocessen och kräver olika tekniker för att kunna behandla träet så som man vill.

– Vi använder en helt ny typ av oljebehandling, baserad på linolja, som gör att träets naturligt varma nyans förstärks. Linoljan går djupare in i materialet och ger en fantastiskt vacker yta, dessutom har linoljan miljömässiga fördelar.



KÄHR'S SKOGSKONTOR

Adress: AB Gustaf Kähr
Box 805, 382 28 Nybro
Tel: 0481-460 00 **Fax:** 0481-178 31
E-post: info@kahrs.se
Hemsida: www.kahrs.com

Ansvarig utgivare: Helén Johansson
Produktion: Roxx Communication Group, www.roxx.se
Projektleddare: Mikael Svensson
Redaktör: Janne Larsson
Foto: Örjan Karlsson, Janne Larsson
Formgivning: Örjan Folcke
Annonsooriginal: Sofia Fasth
Mediasäljare: Heléne Fransson
Tryck: Printfabriken, Karlskrona 2014



FAKTA OM KÄHR'S

Historik: Kährs grundades 1857. 2012 gick AB Gustaf Kähr och finska Karelia-Upofloor samman och bildade Kährs Group.

Huvudägare: Triton och Hartwall Capital.

VD och koncernchef: Christer Persson.

Antal medarbetare: Cirka 1600.

Produktionsanläggningar: I Sverige (Nybro och Blomstermåla), Finland, Ryssland, Polen och Rumänien.

Verksamhet: Utvecklar, tillverkar och säljer högkvalitativa trägolv för användning i hem och offentliga miljöer.

Miljö- och kvalitet: produktionsanläggningarna är miljö- och kvalitetscertifierade i enlighet med ISO 14001 och ISO 9001 samt EMAS-registrerade.

Global försäljning: Kährs golv säljs i mer än 50 länder över hela världen. Försäljningsorganisationer i tio länder.

på Småland i Nybro



Foton: Öjan Karlsson

i en helt ny produktionslinje. Ett omfattande utvecklingsarbete ligger bakom både den nya golvdesignen och för att utforska möjligheterna i produktionskedjan. Emanuel Lidberg visar det nya golvet Vista.

BÄTTRE MATERIALUTNYTTJANDE

Kährs startar produktionen av den nya kollektionen efter semestern och lanserar golven under hösten.

- Vi går inte ut globalt på en gång, lanseringen sker stegvis på olika marknader och startar i Central-europa som är en mycket viktig marknad för oss. Även den svenska marknaden är mogen för dessa golv, säger Emanuel Lidberg.

Med den nya produktionslinjen och den kompetens som Kährs nu bygger upp öppnas också möjligheter för nya och helt andra typer av golv i framtiden. Viktiga fördelar är även bättre materialutnyttjande.

- Den nya tekniken kommer att bli otroligt spännande att jobba med i kommande produktutvecklingar. Vi ser redan nya möjligheter till produkter som vi kanske inte hade tänkt på i början av projektet, säger Emanuel Lidberg.

- Vissa ytskikt som tidigare sorterats bort för att de innehöll sprickor kan användas till de nya golven, tekniken gör att vi nu utnyttjar råvaran och materialet på ett ännu bättre sätt.

LUFFARTECKEN I GOLVEN

Golven i produktserien Småland har unika recept med borstning, textur, patinering och ytbehandling. Effekterna syftar till att lyfta fram träets

naturalitet men även till att förmedla historien om företagets småländska hjärta.

- En intressant detalj är att vi i några gamla lador utanför Nybro hittat tecken som luffarna som övernattade ristat in i väggarna, tecken som berättade om värdfolket eller varnade för faror. Vissa golvbrädor kommer att bära märken inspirerade av luffartecknen, förklarar Emanuel Lidberg.

VÅRT SMÅLÄNSKA ARV

Made in Nybro, Made in Sweden och namn som Finnveden, Njudung, Aspeland och Tjust gör att namnen på golven utgår från Smålands historia.

- Tanken är att det ska väcka nyfikenhet och

intresse för historien bakom produkterna, men även visa hur viktigt vårt småländska arv är för Kährs.

- Som kreativ designer har jag hämtat mycket inspiration från hur folk har använt skogen genom historien, från svedjebruk, kolmilor och tjärkokning till att sedan använda träkol i masugnar för att utvinna järn ur myrmalmen. Hur det sedan blev tillverkning av verktyg och hur elden och sanden användes för tillverka glas i den här bygden. Med Småland vill vi förmedla känslan av materialet och det genuina hantverket, trigga användarens sinnen, väcka känslor och beröra, avslutar Emanuel Lidberg. ■



Småland är rustika trägolv där sprickor och kvistar lyfts fram.



Linolja förstärker träets naturligt varma nyans.

Foto: Kährs

Eco-Premium – För hållbar utveckling

Vi på Wood Finishes and Adhesives bidrar till en hållbar utveckling genom att ständigt utveckla produkter som bidrar till:

- Lägre energiförbrukning
- Optimering av naturtillgångar
- Minskat utsläpp och avfall
- Säkrare hantering

Wood Finishes

www.akzonobel.com/wood/se

Wood Adhesives

www.akzonobel.com/cascoadhesives



Rätt aptering ger mesta möjliga värde

I slutningen där cirka 100 kubikmeter mogen Hallandsek precis har avverkats har träden haft goda förhållanden att växa till fina och ståtliga ekar av hög kvalitet.

- Ekarna är 125-130 år gamla och det är rätt tid att avverka dem nu, säger Stefan Karlsson på Bjernareds Sågverk, samarbetspartner och en viktig kontakt till Kährs sedan många år tillbaka.

När vi i juni besöker markägaren Margareta Nilsson på Gårdstorp Knoppargård i Kvibille i Halland, någon mil utanför Halmstad, är avverkingen nästan slutförd. Det vittnar även den ansenliga traven med ektimmer om som ligger upplagd i väntan på transport till Nybro där det kommer att bli Kährsgolv.

HUNDRA KUBIKMETER EK

Arealen för slutavverkning och gallring innefattar cirka ett hektar.

- Vi började diskutera en avverking redan för

ett par år sedan, berättar Margareta Nilsson som är överraskad att det blev så mycket ektimmer som det nu blev.

- Vi har nu gallrat ut för att det varit så tätt och ger kvarvarande träd ljus och utrymme så att de kan växa till sig. Samtidigt har vi gått fram mycket försiktigt. Min pappa hade stor omsorg om skogen, säger Margareta.

Totalt uppgår avverkad volym till cirka 100 kubikmeter ektimmer, som kommer att vidareförädlas till fina trägolv vid fabriken i Nybro.

Hur känns det att de gamla ekarna kommer att bli Kährsgolv?

- Det känns bra, samtidigt är ekar lite speciella träd, säger Margareta.

UTMÄRKT EKMARK

Margareta är den nionde generationen som nu bor på släktgården, som gått i arv sedan början på 1700-talet, eller kanske ännu längre än så då Halland en gång tillhörde Danmark!

Gårdstorp Knoppargård omfattar cirka 55 hek-

tar skogsskiftet med bland annat en hel del lövskog samt 15 hektar åkermark. Vägen precis nedanför ekbacken där man nu har avverkat är gamla Göteborgsvägen. En bit bort över fälten ligger gården där Margaretas får betar i sina hagar.

- Det är en vacker bygd och man trivs ju alltid i sin hembygd, säger hon och ser sig omkring.

I ekbacken blir det nu nyplantering av ek i ett hägn. Goda växförhållanden gör att det är ovanligt hög kvalitet på Hallandseken, och den är lite speciell genom att den är krokigare i topparna.

- Här är utmärkt ekmark och lerjord som lämpar sig bra för ek, säger Stefan Karlsson.

RÄTT KVALITETSTÄNK

Stefan har förmedlat ek till Kährs i många år och driver Bjernareds Sågverk AB som främst sågar gran. Han är en viktig kontakt till Kährs och har haft det övergripande ansvaret för avverkingen hos Margareta. Hon läste i Kährs tidning EK ett reportage om Stefan och kontaktade honom.

- Ja på den vägen blev det att jag anlät Stefan för avverkingen på min gård, berättar hon.

För att få ut mesta möjliga värde betonar Stefan vikten av att ha rätt kvalitetstänk och kunna utföra tillredning och aptering på bästa sätt. Han ser en stor utmaning i att hugga ek.

- Ek kräver helt annan teknik än barrträd, och kräver därför mycket erfarna huggare, säger han.

LÅNGT SAMARBETE

Själv har Stefan jobbat 25 år med aptering och etablerade kontakten med Kährs redan 1984 som sedan dess varit en betydande inköpare av ek.

- Vi har ett väl fungerande samarbete och för en bra dialog, säger Stefan.

I den egna verksamheten sågar, torkar och hyvlar Bjernareds Sågverk konstruktionsvirke, brädor och bjälkar i längder upp till 7,20 meter och dimensioner upp till 300x300 mm.

- Vi köper in barr- och lövskog, oftast som avverkningsuppdrag, men även som leveranstimmer, leveransrotköp och rotposter, berättar Stefan. Vi hjälper även skogsägare med gallring och avverking, röjning, plantering och skogsbruksplaner

Fotograf: Janne Larsson



Kommunikationen är viktig mellan huggarna och skotaren, som ska tillreda det som huggits. Här har Magnus Karlsson lastat sin maskin med färdiga ekstockar.

Södermanlands Skogstjänst AB

ÄDELLÖVINKÖP

Köper in och avverkar ädellöv i Sörmland, Närke och Västmanland. Manuell avverking.

PEFC-certifierat

Ett svenskt företag!

Johan 070-266 75 28

**DIN
SMÖRJMEDELS-
PARTNER**
www.statoil.se/lubricants





Den averkade volymen med Hallandsek uppgick till cirka 100 kubikmeter. Här ses från vänster Stefan Karlsson, Bjernareds Sågverk, John Ahlgren, Kährs och huggarna Magnus Larsson, Mattias Carlsson, Peter Börjesson samt Frantz Neergaard-Petersen vid stockar som väntar på transport till Kährs i Nybro.

och samarbetar med professionella lokala entreprenörer både maskinellt och manuellt.

UTBILDAR HUGGARNA

För att maximera det ekonomiska utbytet när man avverkar ek krävs erfarna huggare. De måste ha ett vant öga för att kunna bedöma träden. Har eken en fin rotstock tar de först ut den. Sedan handlar det om att mäta ut rätt längder på stammen för att få ut så mycket sågbart timmer som möjligt. Kährs söker främst ekstockar som är 2,6–2,9 meter långa och 30–50 centimeter i diameter.

Stefan utbildar och fortbildar huggarna som med van hand tillreder ekarna på bästa sätt.

- Det handlar om skriftlig repetitionsutbildning,

aptering ute i skogen och diskussion om utförande som leder till ett väl utfört arbete, säger han.

FÅR UT EN HÖGRE TIMMERANDEL

Vid avverkningen på Gårdstorp Knoppargård möter vi fyra skickliga huggare.

- När man huggar ek är det helt andra värden som står på spel än att till exempel hugga gran, det kräver därför ett annat tänk och att inte gå för snabbt fram. Varje enskild bit värderas när man huggar ek, säger Peter Börjesson.

- Manuell huggning gör att du får ut en högre timmerandel och kan samtidigt ta större hänsyn till naturvärden, fortsätter Stefan Karlsson.

Mattias Carlsson och Magnus Larsson är en ny

generation huggare. Båda framhåller att de hela tiden lär sig något nytt, skaffar viktiga erfarenheter och att det är en spännande utmaning att hugga ek.

Huggarna för också en nära dialog med Magnus Karlsson som kör skotaren.

- Det är viktigt att ha en bra kommunikation med skotaren som ska tillreda det som vi har huggit, säger Frantz Neergaard-Petersen, som är den mest erfarna i gänget och har huggit ek till och från sedan 1976.

Som flis är ek också eftertraktat eftersom det ger energi med högt brännvärde, vilket gör att markägare kan räkna hem en ekonomisk vinst även för grenverket efter en avverkning. ■




Fullservice inom skogsbruk
– med dig och skogen i fokus

www.skanetimmer.se 0451-384990



Markägaren Margareta Nilsson läste i Kährs tidning EK att hon kunde få hjälp av Stefan Karlsson att förmedla sina ekar till Kährs, där de kommer att förädlas till fina trägol.

Apteringsinstruktion Ek till Kährs

Det är viktigt att tillreda ekarna rätt och på bästa sätt för att få ut mest betalning för sin ek. Kährs söker främst ekstockar som är 2,6–2,9 meter långa.

– Bästa eken är 30–50 centimeter i diameter, framhåller John Ahlgren, timmerinköpare på Kährs skogskontor.

Den här apteringsguiden ger råd och information som är viktigt att tänka på vid avverkning av ek som ska levereras till Kährs.

1. Överkvista hela stammen – gå tillbaka till rotänden

2. **Rotskär** Dubbelsplint mörk – Kährstimmer
Fällkam – jämna av
Rotben – jämna av
Spricka – tillåtet men ger avdrag
Genomgående spricka – energived

3. **Diameter** Mindre än 18 cm Energived
Minst 18 cm Kährstimmer
Minst 30 cm Blockstock
Minst 50 cm Diamantstock

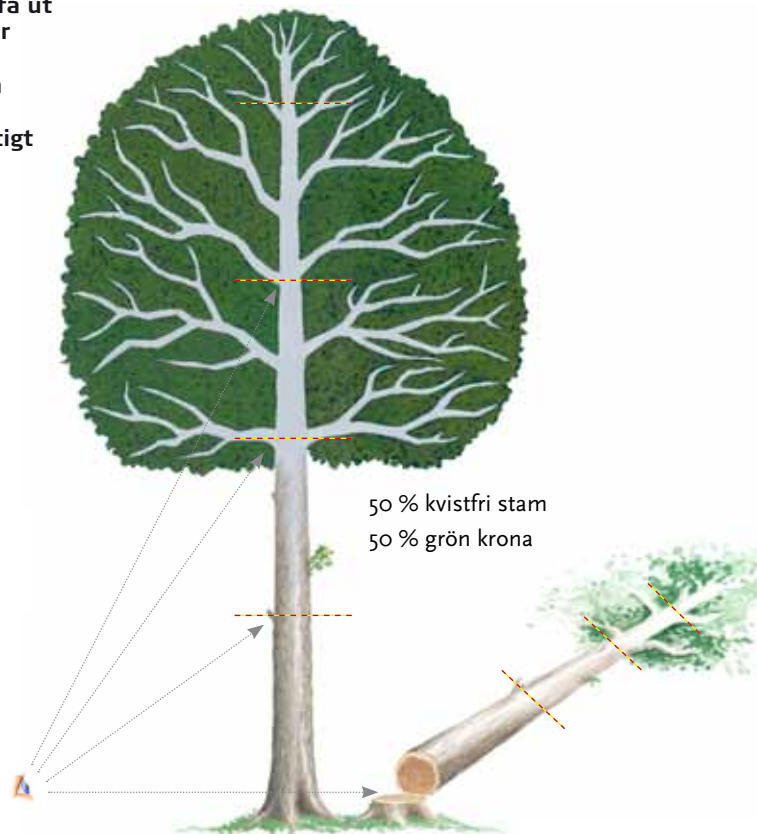
4. **Kvist** Frisk, torr- eller rötqvist
Största och sämsta kvist – kapa mitt i kvisten

5. **Kräkar** Skarp ändkrök – lumpa en kort bit för rakare stock
Slängkrök – energived
Långkrök pilhöjd högst 5% – annars energived

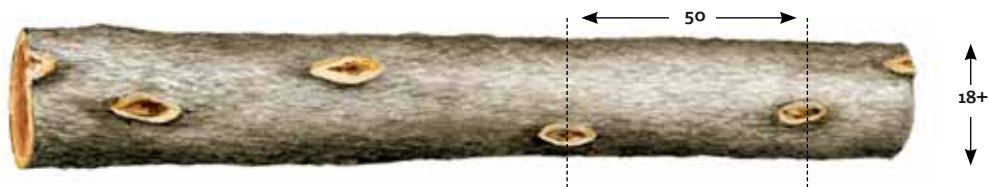
6. **Skador** Stormskada, lyra, hackspetthål
I stockändan – lumpa en bit och höj kvaliteten
I mitten – energived
Metall, svart ved – lumpa en bit, lämna i skogen

7. **Tillredning** Skotarföraren kapar kvarbliven kvist på stockens undersida samt korrigerar övriga fel vid bilväg

Sortimentskod 0480. Leverans under 5 m³ to ger ett avdrag.
Samtliga diameterangivelser är under bark.



Kährstimmer



Längd: 2,0–3,2 m. Önskad längd: 2,6–2,9 m. Diameter: minst 18 cm.
Kvist: frisk kvist, torr kvist, rötqvist och vattskott – minsta användbara längd runt om 50 cm, alternativt 100 cm på ena stockhalvan. Ändyta: ringsprickor, stjärnsprickor, mörk dubbelsplint tillåts mot avdrag, röta högst 1/2 diametern.

Blockstock



Längd: 2,6–2,9 m. Diameter: minst 30 cm.
Kvist: Obegränsat antal friska kvistar upp till 50 mm samt en frisk kvist mellan 50–100 mm, vattskott tillåts. Obegränsat antal torr- och rötkvistar upp till 25 mm,. Ändyta: Ljus dubbelsplint tillåts. Vattskott tillåts.

Diamantstock



Längd: 2,6–2,9 m. Diameter: minst 40 cm.
Kvist: ingen. Övrigt: solsprickor och vattskott tillåts. Ej dubbelsplint.

Illustration: Bobo Hermanson

Olika skador på stocken

Olika typer av skador och kvalitetsfel på stocken ger avdrag. Här visar vi några vanliga skador och fel som en stock kan ha. Det kan till exempel röra sig om vattskott, mörk dubbelsplint eller besvärade rotben.

Mer information hittar du i Kährs prislista på www.kahrs.com/sv-SE/Konsument/skogskontor



Vattskott med kvistbula och endast kvistbula. Måste kvistas annars vrak pga av dålig upparbetning.



Ring- och stjärnspricka. Längdavdrag 1 m.



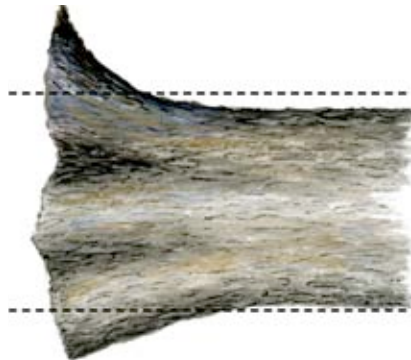
Mörk dubbelsplint. Längdavdrag 0,5 m.



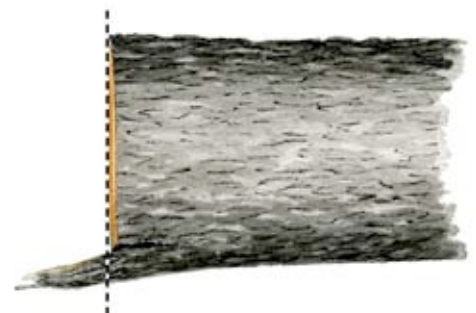
Metallskada. De blå/svarta fläckarna tyder på metallskada, om så är fallet vrak.



Dubbeltopp. Stocken måste apteras under bägge topparna, annars upp-arbetningsvrak.



Besvärade rotben. Kapas, om inte 0,5 m längdavdrag.



Fällkam. Kapas, om inte 0,5m längdavdrag.



Fällspricka. Längdavdrag motsvarande synlig del i mantelytan, om mer än 50% av stocklängd vrak.



Felaktig uppabetning. Måste kvistas till, annars vrak.

**GRAN OCH EK
LÅNGT OCH GROVT**

0346-557 20 • www.bjernared.se



Över 100 Svanenmärkta golv

VÅREN 2014 LANSERADE KÄHRS ett 40-tal Svanenmärkta oljade golv och under sommaren lyckades man få igenom ytterligare ett 70-tal lackade golv genom den noggranna certifieringsprocessen. Steget att miljömärka är ett naturligt resultat av ett långsiktigt miljöarbete och målet är att samtliga Kährsgolv, tillverkade i Nybro, ska vara Svancertifierade inom en snar framtid.

Svanen (eller Nordic Ecolabel som den heter på engelska) är sedan 1989 den officiella miljömärkningen för Norden. Syftet är att hjälpa konsumenter att välja bland de bästa produkterna, ur miljösynpunkt. Certifieringssystemet bygger på ett livscykelperspektiv och innebär att miljöeffekterna av en produkt analyseras och granskas utifrån flera aspekter som energi- och vattenanvändning, kemikalier och utsläpp, förpackning, hållbar råvaruansaffning, kvalitet- och miljökontroller, återvinning och återanvändning av avfall. Svanen är kanske den mest kända europeiska miljömärkningen och används allt mer även utanför norra Europa. ■



Foto: Kährs

Ek Condo Svanen var ett av Kährs första Svanenmärkta golv. Nu är det över 100 Kährsgolv som har miljömärkningen.

Egen spårbarhetscertifiering från PEFC

KÄHRS SVENSKA VERKSAMHET har sedan december 2013 en egen spårbarhetscertifiering från PEFC. Program för Endorsement of Forest Certification, är en internationell ideell, icke-statlig organisation, som arbetar för ett hållbart skogsbruk genom oberoende tredjeparts-certifiering. Det är världens största skogscertifieringsorganisation med över 255 miljoner hektar certifierad skog och 750 000 skogsägare.

– Långsiktig hållbarhet är vår strävan och genomsyrar utvecklingen av våra produkter. Som 150-årig branschledare förstår vi den balans som krävs mellan kortsiktig och långsiktig planering och det vi producerar, säger Bruce Uhler, Kährs miljöambassadör.

Kährs är också certifierat enligt FSC® (Forest Stewardship Council) sedan 2005.

– På Kährs använder vi de mest trovärdiga och transparenta tredjeparts-certifierade standarderna för vår verksamhet och följer normerna för såväl FSC® som PEFC och naturligtvis också EU:s timmerförordning samt amerikanska Lacey Act, noterar Bruce Uhler.

– Kährs långsiktiga miljöengagemang innebar att vi redan 1997 certifierades enligt ISO 14001 och samma år beskrev vi för första gången vårt miljöarbete i en årlig miljöredovisning enligt EMAS, något som vi nu har gjort i 17 år.

– Trä är ett av de mest förnyelsebara materialen som finns och Kährs strävar efter att bearbeta detta material på ett så hållbart sätt som möjligt, både miljömässigt och ur ett samhällsligt perspektiv. ■



KÄHRS SKOGSKONTOR
Adress: AB Gustaf Kähr,
Box 805, 382 28 Nybro
Tel: 0481-460 00
Fax: 0481-178 31
E-post: info@kahrs.se
Hemsida: www.kahrs.com

Bäste skogsägare

På Kährs satsar vi mycket målmedvetet på att införskaffa lokal råvara. Därför erbjuder vi dig hjälp med rådgivning och aptering med mera. Kontakta oss innan du avverkar för att optimera din avverkning. För ytterligare information kontakta:



JOHN AHLGREN
Timmerköpare
Direkt: 0481-460 76
E-post: john.ahlgren@kahrs.se



KYLLIKKI LIJGREN
Virkesadministratör
Direkt: 0481-460 84
E-post: kyllikki.liljgren@kahrs.se

PRENUMERERA PÅ VÅRT NYHETSREVE

Anmäl dig genom att mejla till Kyllikki Liljgren.

HÄR HITTAR DU VÅR AKTUELLA PRISLISTA

På www.kahrs.com/sv-SE/Konsument/skogskontor/ finns bland annat apteringsinstruktioner, prislista och mätbestämmelser på ek-timmer. Gå in via din dator eller scanna QR-koden till höger med din mobiltelefon.



Känner du igen en gallringsexpert?

När du gallrar med Sydved kan du räkna med ett bra resultat – både i skogen och i plånboken.

Sydved

01046-38 000 • www.sydved.se

Sustainable Wood Floor Protection

Bona is a world leading supplier of sustainable solutions for coating, protecting and maintaining wooden floors. At the forefront of design, Bona's high quality UV based finishes gives the best adhesion and highest levels of wear and scratch resistance.



With our Lifetime Support you can expect full support all the way.
bona.com/parquetproducer

Bona
Passion for wood floors

APR Automation har erfarenhet från olika typer av rationaliseringar i varierande branscher:

• Mekanisk industri • Gjuteri • Träbearbetning

Vi tar hand om hela projektet från projektering inklusive tillverkning, montage och driftsättning. Vår personal har även internationell erfarenhet från projekt i Europa och USA

• Kreativa, flexibla och säkra lösningar
• Snabba leveranstider • Integrerade system



APR Automation AB

Snickaregatan 9, 671 34 Arvika
Tel 0570 - 180 80 • Fax 0570 - 180 81
www.apr-automation.se • info@apr-automation.se