



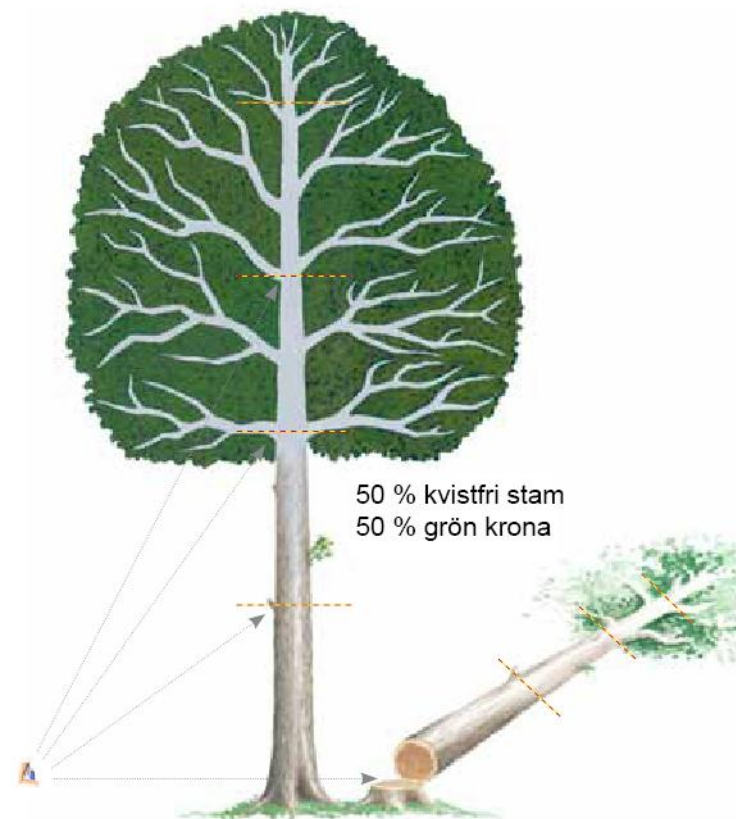
APTERINGSINSTRUKTION FÖR EK TILL KÄHRS, NYBRO

Telefon: 0481 - 460 00

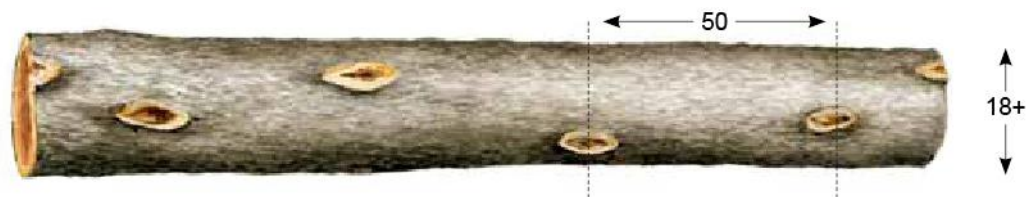
Sortimentskod 0480, minsta leverans = 5 m³ toub.

Inget timmer avverkat norr om Gävle (latitud 60,6746) får levereras.

1. Överkvista hela stammen – gå tillbaka till rotänden
2. Rotskär
 - Dubbelsplint mörk – Kährstimmer
 - Fällkam – jämna av
 - Rotben – jämna av
 - Spricka – tillåtet men ger avdrag
 - Genomgående spricka – energived
3. Diameter
 - Mindre än 18 cm – Energived
 - Minst 18 cm – Kährstimmer
 - Minst 30 cm – Blockstock
 - Minst 40 cm – Diamantstock
4. Kvist
 - Frisk, torr eller røtkvist – se baksidan
 - Största och sämsta kvist – kapa mitt i kvisten**
5. Krökar
 - Skarp ändkrök – lumpa en kort bit för rakare stock
 - Slängkrök – energived
 - Långkrök pilhöjd högst 5 % - annars energived
6. Skador
 - Stormskada, lyra, hackspetthål
 - I stockändan – lumpa en bit och höj kvaliteten
 - I mitten – energived
 - Metall, svart ved – lumpa en bit, lämna i skogen
7. Tillredning
 - Skotarföraren kapar kvarbliven kvist på stockens undersida samt korrigerar övriga fel vid bilväg



Kährstimmer



Tillåten längd: 2,0 - 3,2 m. Önskad längd: 2,6 - 2,9 m.

Diameter: Minst 18 cm under bark.

Kvist: Frisk kvist, torr kvist, rötqvist och vattskott – minsta användbara längd runt om 50 cm, alternativt 100 cm på ena stockhalvan. Ändyta: Ringsprickor, stjärnsprickor och mörk dubbelsplint tillåts mot avdrag, röta högst $\frac{1}{2}$ diametern.

Blockstock



Längd: 2,6 - 2,9 m. Diameter: Minst 30 cm under bark.

Kvist: Obegränsat antal friska kvistar upp till 50 mm samt en frisk kvist mellan 50-100 mm, vattskott tillåts. Obegränsat antal torr- och rötkvistar upp till 25 mm. Ändyta: Ljus dubbelsplint tillåts. Vattskott tillåts.

Diamantstock



Längd: 2,6 - 2,9 m. Diameter: Minst 40 cm.

Kvist: Ingen

Övrigt: Vattskott tillåts. Solsprickor tillåts. Ej dubbelsplint.